

Sha Maison

積水ハウス品質のお部屋を シャーメゾン ショップ Shop

J R常磐線

金町駅 徒歩4分

モバイルで見る



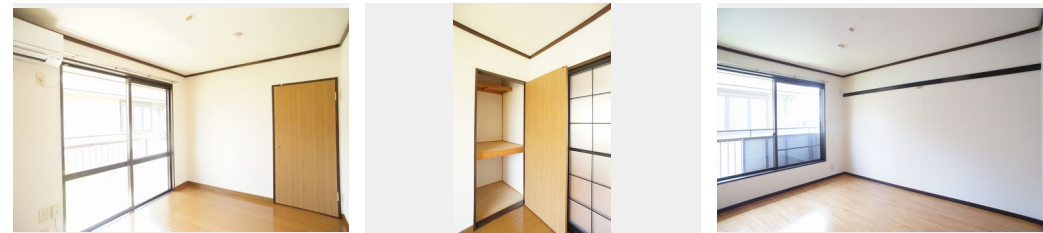
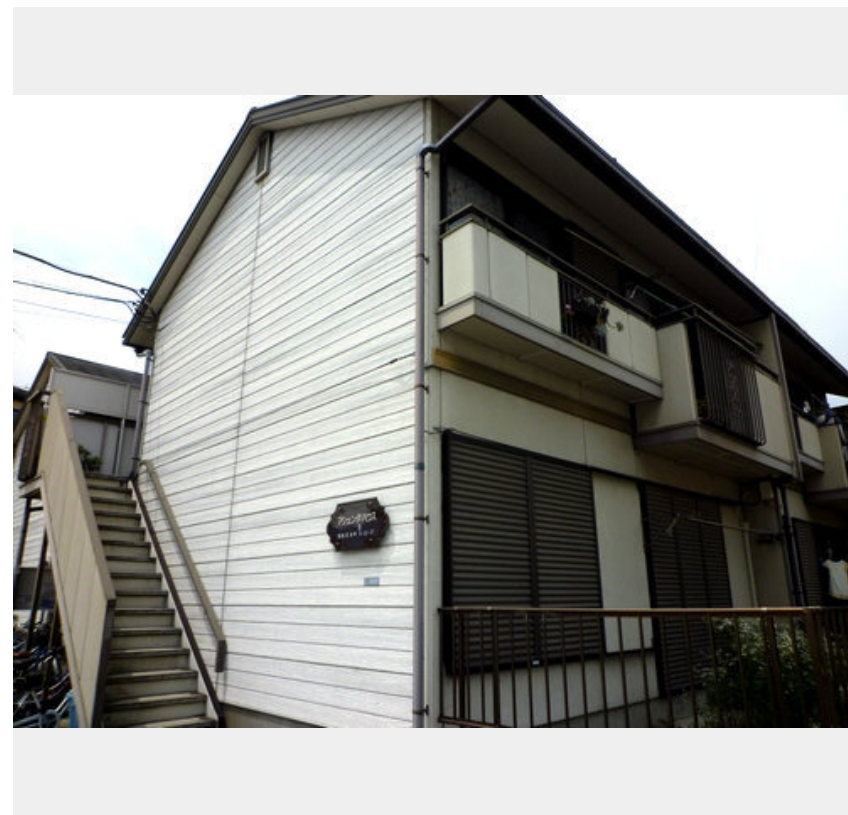
2K
アパート

家賃 84,000 円

共益費等 5,500 円

敷金 0 ヶ月

礼金 1.3 ヶ月



積水ハウスの賃貸住宅 シャーメゾン

Sha Maison

この物件の
オススメ
ポイント

積水ハウス施工の賃貸住宅【シャーメゾン】
インターネットが無料で入居後すぐに使えます／防犯カメラが
設置されている物件です／室内のモニターから、訪問者の顔を
確認できるインターホンです

この物件についている こだわり設備

- インターネット 無料(WiFi付)
- 防犯カメラ
- TVモニター付き インターホン
- エアコン
- 3口コンロ
- コンロ
- 給湯設備
- 温水洗浄便座

ゴミ集積場(敷地内) / 高齢者対応可 / 駐輪場 / 防犯カメラ / CATV(都市型) / LGBTQフレンドリー / 角部屋 / モニタ付ドアホン / インターネット無料(Wi-Fi対応) / 給湯器 / シャワー / 洗濯機置場(室内) / 洗面化粧台 / ガスコンロ / 3口コンロ / グリル付きコンロ / トイレ(洗浄機能付便座) / バス・トイレ(セパレート) / 下駄箱 / エアコン(1台設置) / バルコニー / 都市ガス

物件名 アシェンダハウスB 201号室
アクセス J R常磐線 金町駅 徒歩4分
京成金町線 京成金町駅 徒歩3分
所在地 東京都葛飾区金町5丁目33-27
ランドマーク -

間取り 2K/洋室5.4 洋室5.4 K5.5(帖)
専有面積 / 向き 35.0㎡ / 南東
築年月 / 構造 1991年6月上旬 / 軽量鉄骨・2階-2階建
入居 / 契約期間 2026年7月中旬 / 2年
駐車場 なし

入居諸条件備考

シャーメゾンライフSUPPORT24(月額1,320円税込)にご加入いただけます。ご入居にかかる諸費用として、退去クリーニング費用(初回契約時) 61,270円(税込) 鍵交換費用17,600円(税込)が必要です。火災保険への加入が条件となります。*ご入居中は、借家人賠償責任保険・個人賠償責任保険が付帯された火災保険への加入が必要となります。積水ハウス不動産グループでは、万一の事故の際、グループが連携して迅速に対応できる「シャーメゾンライフGUARD」(*)への加入を推奨しております。*保険契約の取扱代理店は、積水ハウスシャーメゾンPM東京(株)および積水ハウスシャーメゾンパートナーズ(株)となります。/積水ハウスシャーメゾンパートナーズの保証人不要プラン『らくらくパートナー』に加入が必要です。【新規契約時】事務手数料:33,000円(税込)、【毎月】保証料:月額賃料等の2%/諸費用及びその他契約費用は別途打合せ/更新料:新賃料の1ヶ月分

No.110231000201

*消費税は10%として計算しています。*掲載されている図面・写真等は、作成方法や撮影方法・時期などにより実際とは異なる場合があります。*家具や車などは、配置のイメージであり、賃貸物件に付属していません(家具家電付き等の表示があるものを除く)。

ポイントがたまる
住んでいるだけでポイントが貯まり、
住替え時に家賃が最大3ヶ月分無料に!

らくらくパートナー
気分も手間もお財布も、らくらく。
保証人不要のらくらくパートナー

富家不動産株式会社
TEL:03-6657-7337
FAX: 03-3695-9600

東京都葛飾区青戸2丁目2-3
免許番号: 東京都免許(2)第105538号
所属団体: (公社)東京都宅地建物取引業協会 / (公社)首都圏不動産公正
取引協議会

取引形態
仲介