



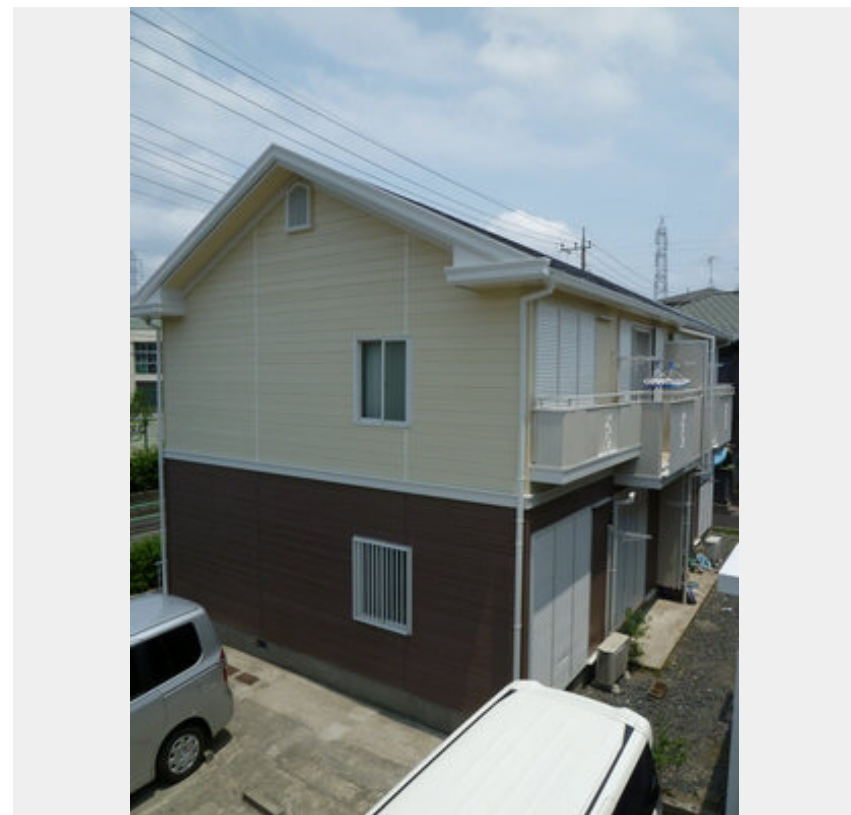
1LDK
アパート

家賃 **90,000 円**

共益費等 **3,500 円**

敷金 **1 ヶ月**

礼金 **0.5 ヶ月**

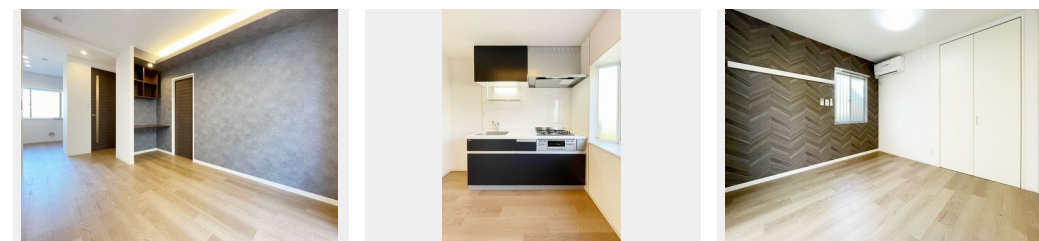


この物件の
**オススメ
ポイント**

積水ハウス施工の賃貸住宅／全室角部屋、南向き／京成金町線「柴又」駅から徒歩7分、京成本線「京成高砂」駅から徒歩14分、JR常磐線「金町」駅から徒歩17分の立地。

この物件についている **こだわり設備**

- インターネット 無料(WiFi付)
- TVモニター付き インターホン
- コンロ
- 給湯設備
- 室内物干
- 温水洗浄便座
- エアコン



積水ハウスの賃貸住宅 シャーメゾン

Sha Maison

高齢者対応可／CATV（都市型）／LGBTQフレンドリー／アクセントクロス／スライディングスクリーン／モニター付ドアホン／全身ミラー／照明器具（LED）／インターネット無料（Wi-Fi対応）／給湯器／シャワー／洗面化粧台／室内物干し／ガスコンロ／トイレ（洗浄機能付便座）／バス・トイレ（セパレート）／エアコン／バルコニー

物件名 アネックスゴールドB 102号室

間取り 1LDK／洋室5.4 LDK11.6 (帖)

アクセス 京成金町線 柴又駅 徒歩7分
京成本線 京成高砂駅 徒歩14分

専有面積 / 向き 38.5㎡ / 南

所在地 東京都葛飾区柴又3丁目13-8

築年月 / 構造 1987年10月上旬 / 軽量鉄骨・1階-2階建

入居 / 契約期間 即時 / 2年

ランドマーク -

駐車場 なし

入居諸条件備考

シャーメゾンライフSUPPORT24（月額880円税込）へ別途加入要。退室時ハウスクリーニング費用として53,900円（税込）ご負担頂きます。鍵交換費用として15,400円（税込）ご負担頂きます。／火災保険へのご加入が必要となります。※ご入居中は、借家人賠償責任保険・個人賠償責任保険が付帯された火災保険へのご加入が必要となります。積水ハウス不動産グループでは、万一の事故の際、グループが連携して迅速に対応できる「シャーメゾンライフGUARD」(*)へのご加入を推奨しております。*保険契約の取扱代理店は、積水ハウス不動産東京(株)および積水ハウス不動産パートナーズ(株)となります。／積水ハウス不動産パートナーズの保証人不要プラン『らくらくパートナー』にご加入が必要です。【新規契約時】事務手数料：33,000円（税込）、【毎月】保証料：月額賃料等の2％／諸費用及び、契約に要する費用は別途打合せ／更新料：新賃料の1ヶ月分

※消費税は10%として計算しています。※掲載されている図面・写真等は、作成方法や撮影方法・時期などにより実際とは異なる場合があります。※家具や車などは、配置のイメージであり、賃貸物件に付属していません（家具家電付き等の表示があるものを除く）。

ポイントがたまる
住んでいるだけでポイントが貯まり、住替え時に家賃が最大3ヶ月分無料に!

らくらくパートナー
気分も手間もお財布も、らくらく。保証人不要のらくらくパートナー

富家不動産株式会社
TEL:03-6657-7337
FAX: 03-3695-9600

東京都葛飾区青戸2丁目2-3
免許番号：東京都免許(1)第105538号
所属団体：(公社)東京都宅地建物取引業協会 / (公社)首都圏不動産公正取引協議会

取引形態
仲介