

Sha Maison

積水ハウス品質のお部屋を シャーメゾン ショップ Shop

東京メトロ日比谷線

北千住駅 徒歩7分

モバイルで見る



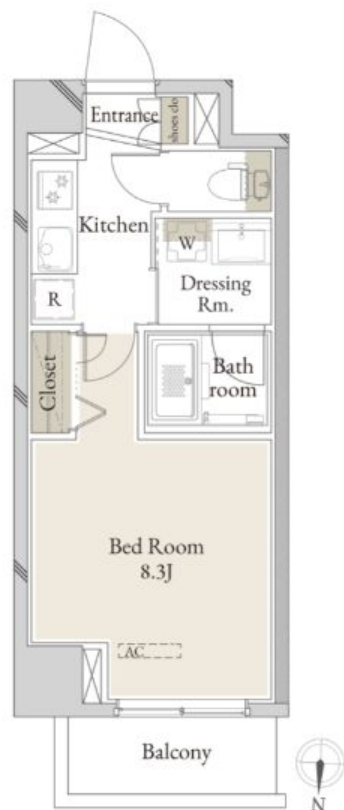
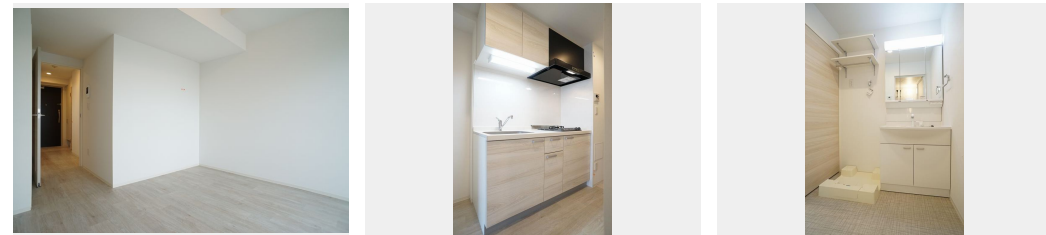
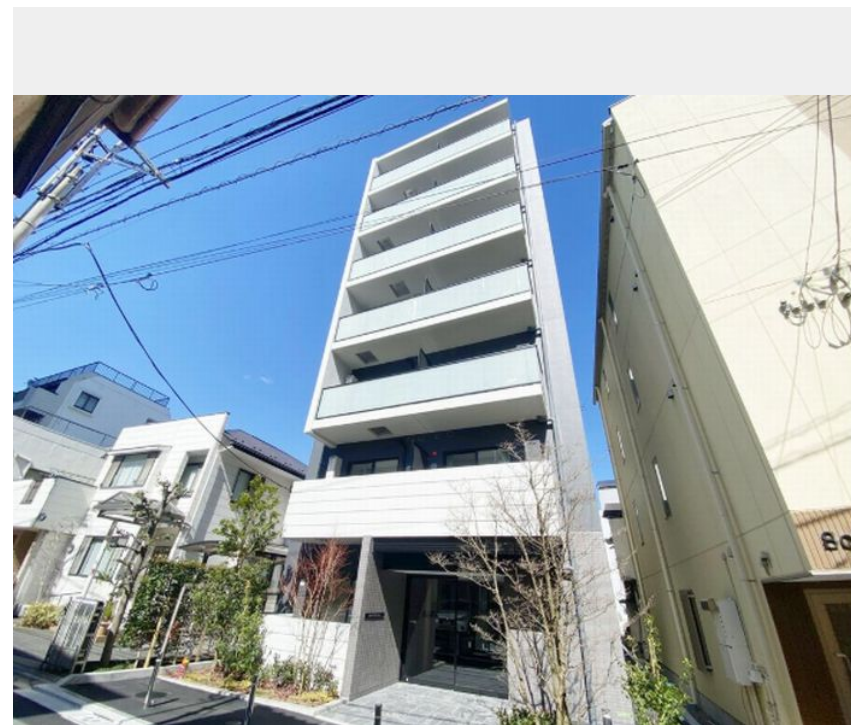
1K
マンション

家賃 **112,000 円**

共益費等 10,000 円

敷金 0 ヶ月

礼金 2 ヶ月



積水ハウスの賃貸住宅 シャーメゾン

Sha Maison

この物件の
オススメ
ポイント

ペットとの暮らしご相談可能です / 「猫」との暮らしご相談可能です / 利便性の高いエレベーター付き / 宅配ボックス付きなので不在時にも荷物を受け取れます / 好きな時間にゴミをだせる「24時間・・・」

この物件についている こだわり設備

- ペット相談可
- エレベーター
- 宅配BOX
- 24時間ゴミ出し可
- インターネット無料(WiFi付)
- オートロック
- 防犯カメラ
- TVモニター付きインターホン
- エアコン全室
- 浴室乾燥機
- コンロ
- 給湯設備

都市ガス / エレベーター / 宅配BOX / ゴミ集積場 (敷地内) / 24時間ゴミ出し可 / 高齢者対応可 / ペット相談可 (犬・猫可) / 駐輪場 (屋根付き) / オートロック / 防犯カメラ / BS / LGBTQフレンドリー / モニタ付ドアホン / インターネット無料 (WiFi対応) / 玄関鍵 (①キー②ロック) / 給湯箇所 (浴室・台所・洗面所) / 給湯器 (ガス) / 浴室乾燥機 (暖房乾燥) / 洗濯機置場 (室内) / 洗髪洗面化粧台 / ガスコンロ / 2口コンロ / トイレ (洗浄機能付便座) / バス・トイレ (セパレート) / エアコン全室 / バルコニー

物件名 オルキス千住 402号室
アクセス 東京メトロ日比谷線 北千住駅 徒歩7分
東京メトロ千代田線 北千住駅 徒歩7分
所在地 東京都足立区千住中居町 3 2 - 1
ランドマーク -

間取り 1K / 洋室8.3 K2.4 (帖)
専有面積 / 向き 28.19㎡ / 北
築年月 / 構造 2024年2月下旬 / 鉄筋コンクリート・4階-7階建
入居 / 契約期間 2026年6月上旬 / 2年
駐車場 なし

入居諸条件備考

シャーメゾンライフSUPPORT24 (月額1,320円税込) にご加入いただきます。ご入居にかかる諸費用として、退去クリーニング費用 (初回契約時) 55,000円 (税込) 鍵交換費用44,000円 (税込) が必要です。 / 火災保険へのご加入が条件となります。 ※ご入居中は、借家人賠償責任保険・個人賠償責任保険が付帯された火災保険へのご加入が必要となります。 積水ハウス不動産グループでは、万一の事故の際、グループが連携して迅速に対応できる「シャーメゾンライフGUARD」(*) へのご加入を推奨しております。 *保険契約の取扱代理店は、積水ハウスシャーメゾンPM東京 (株) および積水ハウスシャーメゾンパートナーズ (株) となります。 / 積水ハウスシャーメゾンパートナーズの保証人不要プラン『らくらくパートナー』 に加入が必要です。 [新規契約時] 事務手数料: 33,000円 (税込)、 [毎月] 保証料: 月額賃料等の2% / 諸費用及びその他契約費用は別途打合せ / 更新料: 新賃料の1ヶ月分

No.151026900402

※消費税は10%として計算しています。 ※掲載されている図面・写真等は、作成方法や撮影方法・時期などにより実際とは異なる場合があります。 ※家具や車などは、配置のイメージであり、賃貸物件に付属していません (家具家電付き等の表示があるものを除く)。

ポイントがたまる
住んでいるだけでポイントが貯まり、
住替え時に家賃が最大3ヶ月分無料に!

らくらくパートナー
気分も手間もお財布も、らくらく。
保証人不要のらくらくパートナー

株式会社ハウスパートナー 北千住店

TEL:03-6850-1117
FAX: 03-6850-1118

東京都足立区千住2丁目22SKビル1階
免許番号: 国土交通大臣免許(2)第9556号
所属団体: (公財) 日本賃貸住宅管理協会 / (公社) 全日本不動産協会 / 全
国賃貸管理ビジネス協会 (ほか)

取引形態
仲介