

Sha Maison

積水ハウス品質のお部屋を シャーメゾン ショップ Shop

都営日暮里・舎人ライナー

扇大橋駅 徒歩3分

モバイルで見る



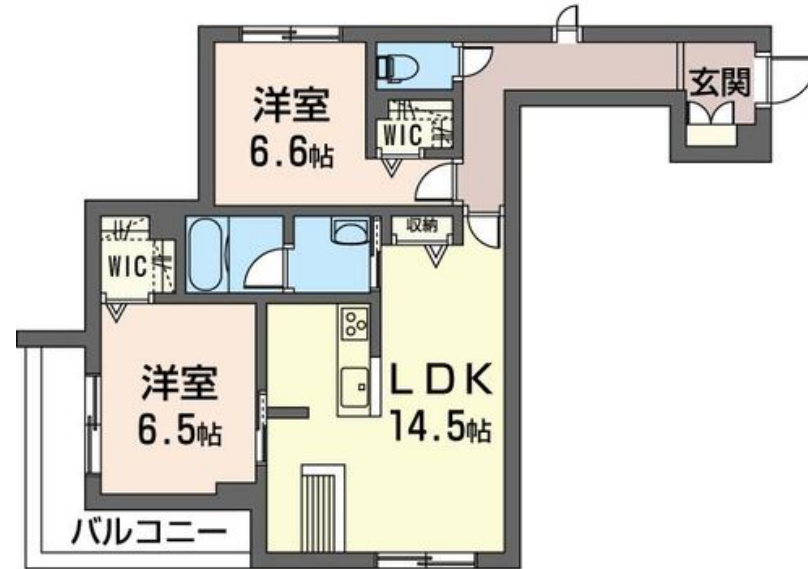
2LDK
マンション

家賃 **160,000 円**

共益費等 7,000 円

敷金 1 ヶ月

礼金 2 ヶ月



この物件の
オススメ
ポイント

■この建物は省エネルギー性能に優れたZEH-Mです■積水ハウスの賃貸住宅シャーメゾン！重量鉄骨マンションタイプ。インターネット無料物件！（ギガプライズのインターネットシステム利用・・・）

この物件についている こだわり設備

- 屋内共用廊下タイプ
- シャーメゾンガーデンズ
- 高遮音床システム
- ZEH
- 宅配BOX
- 太陽光発電
- しゃ熱断熱複層ガラス
- インターネット無料(WiFi付)
- TVモニター付きインターホン
- オートロック
- 防犯カメラ
- 防犯ガラス

高遮音床システム「SHAI DD55」/ホテルライク/エレベーター/宅配BOX/ゴミ集積場（敷地内）/駐輪場（屋根付き）/オートロック/防犯カメラ/BS/シャーメゾンガーデンズ/LGBTQフレンドリー/高齢者対応可/アクセントクロス/フローリング/しゃ熱断熱複層ガラス/モニター付ドアホン/ダウンライト/インターネット無料（Wi-Fi対応）/防犯ガラス（合せガラス）/玄関鍵（①キー②ロック）/給湯箇所（浴室・台所・洗面所）/エコジョーズ/給湯器（追焚機能付）/太陽光発電/ZEH（ネット・ゼロ・エネルギー・ハウス）/浴室乾燥機（暖房乾燥）/シャ

物件名 stella扇大橋 201号室
アクセス 都営日暮里・舎人ライナー 扇大橋駅 徒歩3分
所在地 東京都足立区扇 2丁目 26-23
ランドマーク -

間取り 2LDK/洋室6.6 洋室6.5 LDK14.5 (帖)
専有面積 / 向き 65.93㎡/南
築年月 / 構造 2022年3月中旬/重量鉄骨・2階-3階建
入居 / 契約期間 2024年6月上旬/2年
駐車場 なし

入居諸条件備考

シャーメゾンライフSUPPORT24（月額880円税込）へ別途加入要。退室時ハウスクリーニング費用として83,600円（税込）ご負担頂きます。鍵交換費用として35,200円（税込）ご負担頂きます。/火災保険へのご加入が条件となります。*ご入居中は、借家人賠償責任保険・個人賠償責任保険が付帯された火災保険へのご加入が必要となります。積水ハウス不動産グループでは、万一の事故の際、グループが連携して迅速に対応できる「シャーメゾンライフGUARD」(*)へのご加入を推奨しております。*保険契約の取扱代理店は、積水ハウス不動産東京(株)および積水ハウス不動産パートナーズ(株)となります。/積水ハウス不動産パートナーズの保証人不要プラン『らくらくパートナー』へご加入が必要です。【新規契約時】事務手数料：33,000円（税込）、【毎月】保証料：月額賃料等の2%/諸費用及び、契約に要する費用は別途打合せ/更新料：新賃料の1ヶ月分

※消費税は10%として計算しています。※掲載されている図面・写真等は、作成方法や撮影方法・時期などにより実際とは異なる場合があります。※家具や車などは、配置のイメージであり、賃貸物件に付属していません（家具家電付き等の表示があるものを除く）。

ポイントがたまる
住んでいるだけでポイントが貯まり、
住替え時に家賃が最大3ヶ月分無料に!

らくらくパートナー
気分も手間もお財布も、らくらく。
保証人不要のらくらくパートナー

株式会社ベストハウジング 竹ノ塚店

TEL:03-3860-4401
FAX: 03-3860-4403

東京都足立区竹の塚 6丁目 15-6
免許番号：国土交通大臣免許(5)第6029号
所属団体：(一社)不動産協会 / (公社)全日本不動産協会 / (公社)首都圏不動産公正取引協議会

取引形態
仲介