



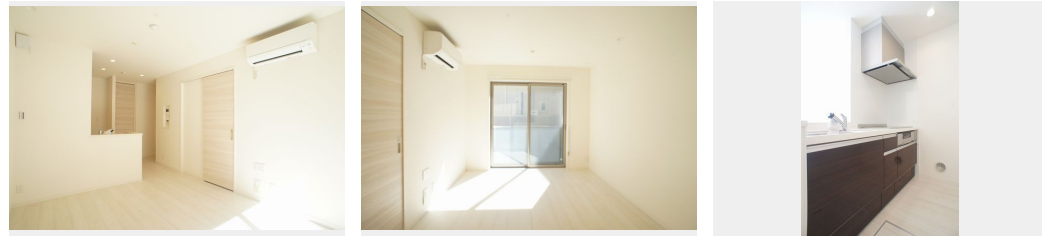
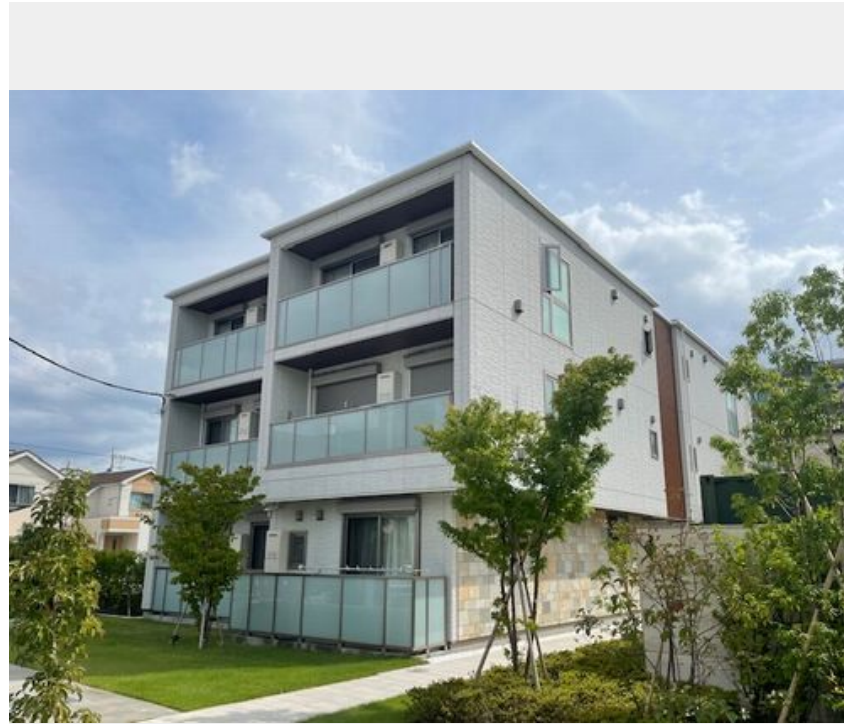
**1LDK**  
マンション

家賃 **132,000 円**

共益費等 8,000 円

敷金 0 ヶ月

礼金 1.5 ヶ月



積水ハウスの賃貸住宅 シャーメゾン

Sha Maison

この物件の  
**オススメ  
ポイント**

耐震性を表す指標の最高ランク「耐震等級3」を取得／上階からの音を大幅に抑える高遮音床システム「シャイド」を採用／雨や雪が吹き込まない快適な内廊下、内階段を設けています／宅配ボックス・・・

この物件についている **こだわり設備**

- 耐震等級3
- 高遮音床システム
- 屋内共用廊下タイプ
- 宅配BOX
- インターネット無料(WiFi付)
- オートロック
- 防犯カメラ
- 防犯ガラス
- 警備システム
- TVモニター付きインターホン
- しゃ熱断熱複層ガラス
- エアコン全室

高遮音床システム「SHAIDD55」／耐震等級3／ホテルライク／都市ガス／宅配BOX／ゴミ集積場(敷地内)／駐輪場(屋根付き)／オートロック／防犯カメラ／BS／LGBTQフレンドリー／角部屋／フローリング／Low-E複層ガラス／モニター付ドアホン／インターネット無料(Wi-Fi対応)／防犯ガラス(合せガラス)／玄関鍵(①キー②ロック)／ホームセキュリティ(セコム)／給湯箇所(浴室・台所・洗面所)／給湯器(ガス)／給湯器(追焚機能付)／浴室乾燥機(暖房乾燥)／シャワー／ユニットバス1318／洗濯機置場(室内)／洗髪洗面化粧台／室内物干し

物件名	ガーデンテラスB 101号室	間取り	1LDK / LDK 11.2 洋室5.3 (帖)
アクセス	つくばエクスプレス 六町駅 徒歩5分 東京メトロ千代田線 北綾瀬駅 徒歩18分	専有面積 / 向き	40.18㎡ / 南
所在地	東京都足立区六町1丁目5-31	築年月 / 構造	2020年2月下旬 / 重量鉄骨・1階-3階建
ランドマーク	-	入居 / 契約期間	2026年5月下旬 / 2年
		駐車場	なし

入居諸条件備考

シャーメゾンライフSUPPORT24 (月額1,320円税込)にご加入いただけます。ご入居にかかる諸費用として、退去クリーニング費用(初回契約時) 73,590円(税込)鍵交換費用28,600円(税込)が必要です。火災保険への加入が条件となります。※ご入居中は、借家人賠償責任保険・個人賠償責任保険が付帯された火災保険への加入が必要となります。積水ハウス不動産グループでは、万一の事故の際、グループが連携して迅速に対応できる「シャーメゾンライフGUARD」(\*)への加入を推奨しております。\*保険契約の取扱代理店は、積水ハウスシャーメゾンPM東京(株)および積水ハウスシャーメゾンパートナーズ(株)となります。積水ハウスシャーメゾンパートナーズの保証人不要プラン『らくらくパートナー』に加入が必要です。[新規契約時]事務手数料:33,000円(税込)、[毎月]保証料:月額賃料等の2%/諸費用及びその他契約費用は別途打合せ/更新料:新賃料の1ヶ月分

No.11602000101

※消費税は10%として計算しています。※掲載されている図面・写真等は、作成方法や撮影方法・時期などにより実際とは異なる場合があります。※家具や車などは、配置のイメージであり、賃貸物件に付属していません(家具家電付き等の表示があるものを除く)。

**ポイントがたまる**  
住んでいるだけでポイントが貯まり、住替え時に家賃が最大3ヶ月分無料に!

**らくらくパートナー**  
気分も手間もお財布も、らくらく。保証人不要のらくらくパートナー

**株式会社ハウスパートナー 綾瀬店**  
TEL:03-5849-7100  
FAX: 03-5849-7066

東京都足立区綾瀬3丁目2-5柏芳ビル4号館1F  
免許番号: 国土交通大臣免許(2)第9556号  
所属団体: (公社)全日本不動産協会 / (公社)首都圏不動産公正取引協議会

取引形態  
仲介