

Sha Maison

積水ハウス品質のお部屋を シャーメゾン ショップ Shop

つくばエクスプレス

六町駅 徒歩4分

2LDK
アパート

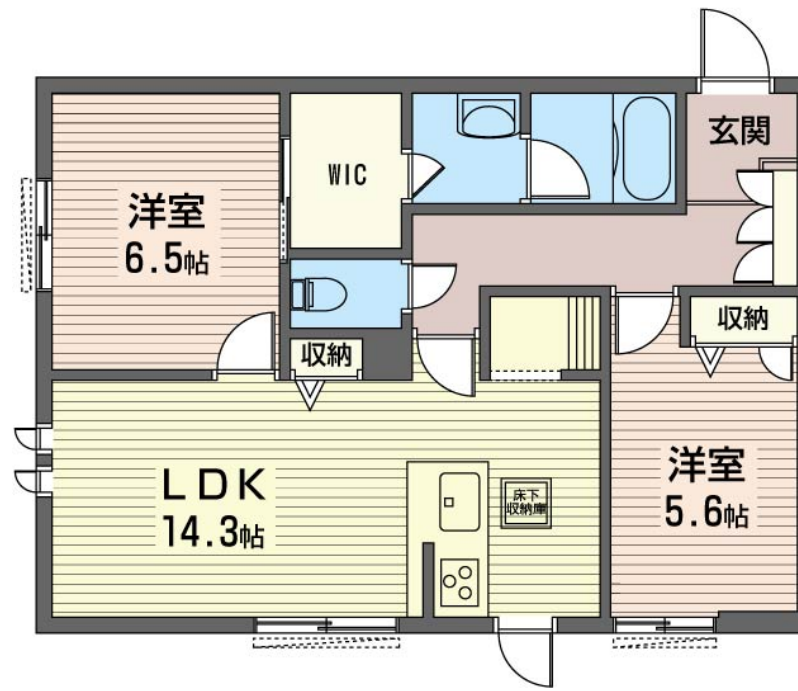
家賃 **158,000 円**

共益費等 7,000 円

敷金 0 ヶ月

礼金 1.5 ヶ月

モバイルで見る



この物件の
オススメ
ポイント

積水ハウスの賃貸住宅・軽量鉄骨造の「シャーメゾン」です☆
耐震性を表す指標の最高ランク「耐震等級3」を取得/上階からの音を大幅に抑える高遮音床システム「シャイド」を採用/雨や雪が吹...

この物件についている **こだわり設備**

- 耐震等級3
- 高遮音床システム
- 屋内共用廊下タイプ
- 宅配BOX
- インターネット無料(WiFi付)
- オートロック
- 防犯カメラ
- TVモニター付きインターホン
- WIC・納戸
- しゃ熱断熱複層ガラス
- エアコン全室
- 浴室乾燥機

高遮音床システム「SHAIDD55」/住宅性能評価/耐震等級3/ホテルライク/都市ガス/宅配BOX/ゴミ集積場(敷地内)/高齢者対応可/駐輪場(屋根付き)/オートロック/防犯カメラ/BS/LGBTQフレンドリー/角部屋/アクセントクロス/フローリング/Low-E複層ガラス/モニタ付ドアホン/インターネット無料(Wi-Fi対応)/玄関鍵(①キー②ロック)/給湯箇所(浴室・台所・洗面所)/給湯器(ガス)/給湯器(追焚機能付)/浴室乾燥機(暖房乾燥)/シャワーユニットバス1318/洗濯機置場(室内)/洗髪洗面化粧台/室内物干し/対面キッチン

物件名	HIKARI WEST 102号室	間取り	2LDK/LDK14.3 洋室6.5 洋室5.6 (帖)
アクセス	つくばエクスプレス 六町駅 徒歩4分 東京メトロ千代田線 北綾瀬駅 徒歩26分	専有面積 / 向き	62.23㎡ / 西
所在地	東京都足立区六町3丁目7-18	築年月 / 構造	2019年5月下旬 / 軽量鉄骨・1階-2階建
ランドマーク	-	入居 / 契約期間	2026年7月下旬 / 2年
		駐車場	なし

入居諸条件備考

楽器等の使用は相談 シャーメゾンライフSUPPORT24 (月額1,320円税込)にご加入いただきます。ご入居にかかる諸費用として、退去クリーニング費用(初回契約時) 98,340円(税込)鍵交換費用12,100円(税込)が必要です。/火災保険へのご加入が必要となります。積水ハウス不動産グループでは、万の事故の際、グループが連携して迅速に対応できる「シャーメゾンライフGUARD」(*)へのご加入を推奨しております。*保険契約の取扱代理店は、積水ハウスシャーメゾンPM東京(株)および積水ハウスシャーメゾンパートナーズ(株)となります。/積水ハウスシャーメゾンパートナーズの保証人不要プラン『らくらくパートナー』にご加入が必要です。[新規契約時]事務手数料:33,000円(税込)、[毎月]保証料:月額賃料等の2%/諸費用及びその他契約費用は別途打合せ/更新料:新賃料の1ヶ月分

No.116016400102

※消費税は10%として計算しています。※掲載されている図面・写真等は、作成方法や撮影方法・時期などにより実際とは異なる場合があります。※家具や車などは、配置のイメージであり、賃貸物件に付属していません(家具家電付き等の表示があるものを除く)。

ポイントがたまる
住んでいるだけでポイントが貯まり、住替え時に家賃が最大3ヶ月分無料に!

らくらくパートナー
気分も手間もお財布も、らくらく。保証人不要のらくらくパートナー

株式会社ハウスパートナー 綾瀬店

TEL:03-5849-7100
FAX: 03-5849-7066

東京都足立区綾瀬3丁目2-5 柏芳ビル4号館1F
免許番号: 国土交通大臣免許(2)第9556号
所属団体: (公社)全日本不動産協会 / (公社)首都圏不動産公正取引協議会

取引形態
仲介