

Sha Maison

積水ハウス品質のお部屋を シャーメゾン ショップ Shop

東京メトロ千代田線

北千住駅 徒歩17分

モバイルで見る



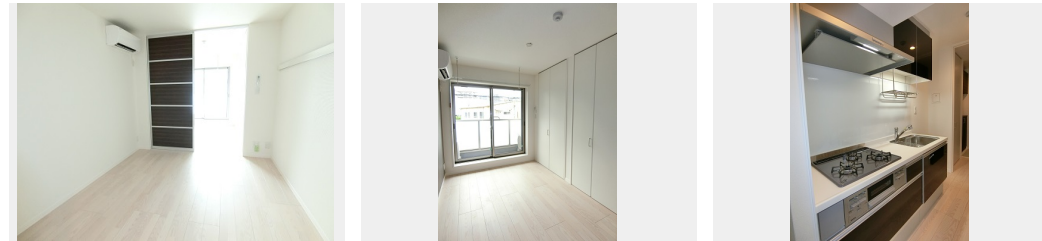
1LDK
マンション

家賃 88,000 円

共益費等 5,000 円

敷金 1ヶ月

礼金 1ヶ月



積水ハウスの賃貸住宅 シャーメゾン
Sha Maison

この物件の
オススメ
ポイント

☆積水ハウスの賃貸住宅「シャーメゾン」東武伊勢崎線「牛田」駅・京成線「関屋」駅まで徒歩4分（300m）、北千住駅まで徒歩17分（1300m）のアクセスです！☆オートロック♪シャッタ・・・

この物件についている こだわり設備

- シャーメゾン ガーデنز
- 高遮音床 システム
- 宅配BOX
- しゃ熱断熱 複層ガラス
- TVモニター付き インターホン
- オートロック
- 防犯ガラス
- 対面 キッチン
- コンロ
- 3口コンロ
- 給湯設備
- エコジョーズ

高遮音床システム「SHAIDD55」/宅配BOX/ゴミ集積場（敷地内）/高齢者対応可/駐輪場（屋根付き）/オートロック/BS/シャーメゾンガーデنز/LGBTQフレンドリー/アクセントクロス/フローリング/しゃ熱断熱複層ガラス/モニター付ドアホン/全身ミラー/防犯ガラス（合せガラス）/玄関鍵（①キー②ロック）/給湯箇所（浴室・台所・洗面所）/エコジョーズ/給湯器（追焚機能付）/浴室乾燥機（暖房乾燥）/シャワー/ユニットバス1318/洗濯機置場（室内）/洗髪洗面化粧台/室内物干し/対面キッチン/ガスコンロ/3口コンロ/トイレ（洗浄機能付便座）/バス・

物件名 カーサレジオ北千住 302号室

間取り 1LDK/洋室4.5 LDK8.8 (帖)

アクセス 東京メトロ千代田線 北千住駅 徒歩17分
東武伊勢崎線 牛田駅 徒歩4分

専有面積 / 向き 33.0㎡ / 西

所在地 東京都足立区千住曙町 2 1 - 5

築年月 / 構造 2018年9月上旬 / 重量鉄骨・3階-3階建

入居 / 契約期間 2024年5月下旬 / 2年

ランドマーク -

駐車場 なし

入居諸条件備考

シャーメゾンライフSUPPORT24（月額880円税込）へ別途加入要。退室時ハウスクリーニング費用として48,950円（税込）ご負担頂きます。鍵交換費用として25,850円（税込）ご負担頂きます。/火災保険へのご加入が条件となります。*ご入居中は、借家人賠償責任保険・個人賠償責任保険が付帯された火災保険へのご加入が必要となります。積水ハウス不動産グループでは、万一の事故の際、グループが連携して迅速に対応できる「シャーメゾンライフGUARD」(*)へのご加入を推奨しております。*保険契約の取扱代理店は、積水ハウス不動産東京（株）および積水ハウス不動産パートナーズ（株）となります。/積水ハウス不動産パートナーズの保証人不要プラン『らくらくパートナー』へご加入が必要です。【新規契約時】事務手数料：33,000円（税込）、【毎月】保証料：月額賃料等の2%/諸費用及び、契約に要する費用は別途打合せ/更新料：新賃料の1ヶ月分

※消費税は10%として計算しています。※掲載されている図面・写真等は、作成方法や撮影方法・時期などにより実際とは異なる場合があります。※家具や車などは、配置のイメージであり、賃貸物件に付属していません（家具家電付き等の表示があるものを除く）。

ポイントがたまる
住んでいるだけでポイントが貯まり、
住替え時に家賃が最大3ヶ月分無料に!

らくらくパートナー
気分も手間もお財布も、らくらく。
保証人不要のらくらくパートナー

株式会社ベストハウジング 北千住店

TEL:03-5813-3883
FAX: 03-5813-3885

東京都足立区千住旭町13-8N・Yビル 1F

免許番号：国土交通大臣免許(5)第6029号

所属団体：（公社）全日本不動産協会 / （公社）首都圏不動産公正取引協議

会

取引形態
仲介