

# Sha Maison

積水ハウス品質のお部屋を シャーメゾン ショップ Shop

都営日暮里・舎人ライナー

高野駅 徒歩5分

モバイルで見る



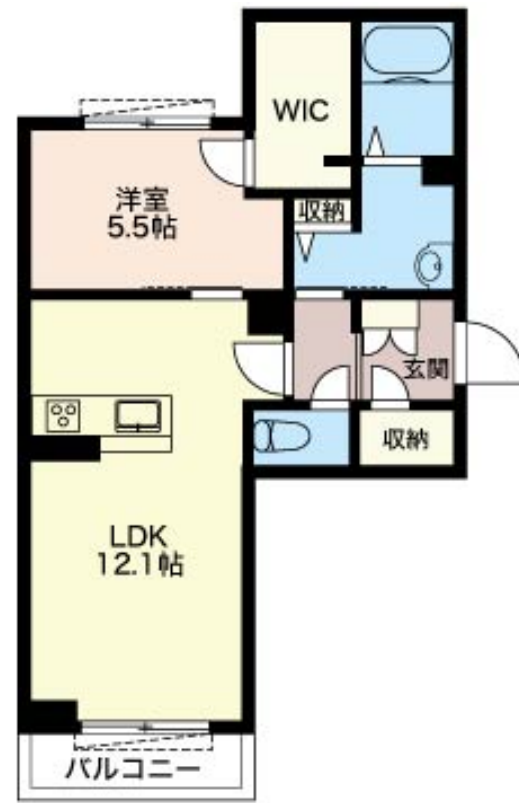
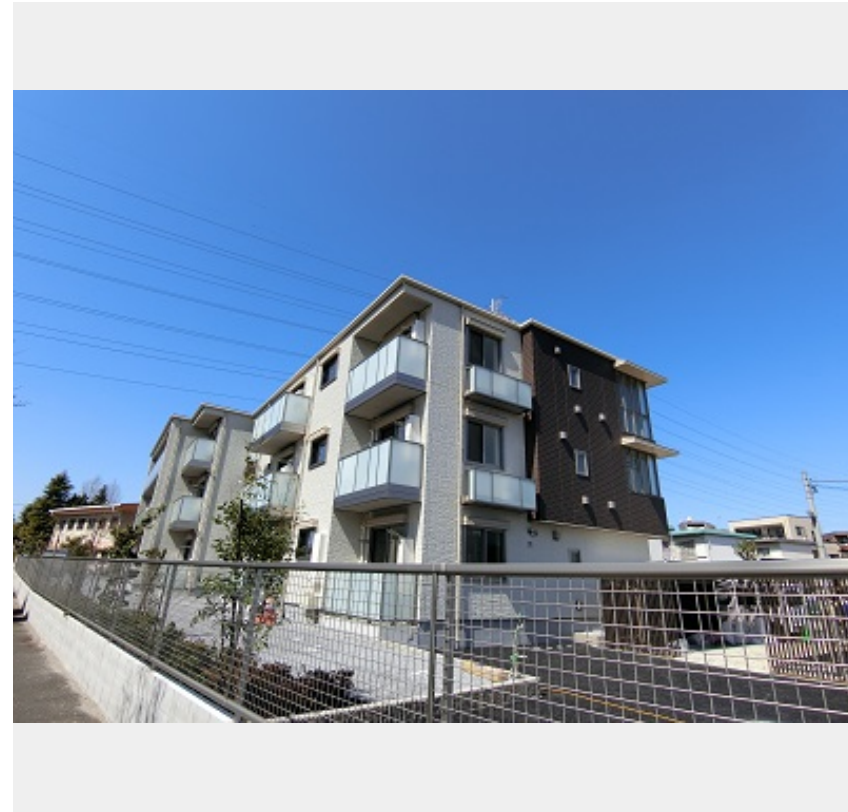
**1LDK**  
マンション

家賃 **106,000 円**

共益費等 9,000 円

敷金 0 ヶ月

礼金 1.5 ヶ月



積水ハウスの賃貸住宅 シャーメゾン  
**Sha Maison**

この物件の  
**オススメ  
ポイント**

上階からの音を大幅に抑える高遮音床システム「シャイド」を採用／街並みに調和する緑豊かな敷地計画「シャーメゾンガーデンズ」を採用／宅配ボックス付きなので不在時にも荷物を受け取れます／・・・

## この物件についている こだわり設備

- 高遮音床システム
- オートロック
- しゃ熱断熱複層ガラス
- シャーメゾンガーデンズ
- 防犯ガラス
- 浴室乾燥機
- 宅配BOX
- TVモニター付きインターホン
- エアコン
- インターネット無料(WiFi付)
- WIC・納戸
- 対面キッチン

駐車場有り／高遮音床システム「SHAIDD55」／都市ガス／宅配BOX／ゴミ集積場（敷地内）／高齢者対応可／駐輪場（屋根付き）／オートロック／BS／シャーメゾンガーデンズ／LGBTQフレンドリー／アクセントクロス／Low-E複層ガラス／モニタ付ドアホン／全身ミラー／インターネット無料（Wi-Fi対応）／防犯ガラス（合せガラス）／玄関鍵（①キー②ロック）／給湯箇所（浴室・台所・洗面所）／エコジョーズ／浴室乾燥機（暖房乾燥）／シャワー／ユニットバス1318／洗濯機置場（室内）／洗髪洗面化粧台／室内物干し／対面キッチン／ガスコンロ／3口

入居諸条件備考

シャーメゾンライフSUPPORT24（月額1,320円税込）にご加入いただきます。ご入居にかかる諸費用として、退去クリーニング費用（初回契約時）79,750円（税込）鍵交換費用24,200円（税込）が必要です。／火災保険へのご加入が条件となります。※ご入居中は、借家人賠償責任保険・個人賠償責任保険が付帯された火災保険へのご加入が必要となります。積水ハウス不動産グループでは、万一の事故の際、グループが連携して迅速に対応できる「シャーメゾンライフGUARD」(\*)へのご加入を推奨しております。\*保険契約の取扱代理店は、積水ハウスシャーメゾンPM東京（株）および積水ハウスシャーメゾンパートナーズ（株）となります。／積水ハウスシャーメゾンパートナーズの保証人不要プラン『らくらくパートナー』に加入が必要です。【新規契約時】事務手数料：33,000円（税込）、【毎月】保証料：月額賃料等の2％／諸費用及びその他契約費用は別途打合せ／更新料：新賃料の1ヶ月分

No.116009000103

※消費税は10%として計算しています。※掲載されている図面・写真等は、作成方法や撮影方法・時期などにより実際とは異なる場合があります。※家具や車などは、配置のイメージであり、賃貸物件に付属していません（家具家電付き等の表示があるものを除く）。

物件名	グリナーージュ江北 103号室	間取り	1LDK／洋室5.5 LDK12.1 (帖)
アクセス	都営日暮里・舎人ライナー 高野駅 徒歩5分 都営日暮里・舎人ライナー 江北駅 徒歩7分	専有面積 / 向き	47.12㎡ / 南
所在地	東京都足立区江北 1丁目25-27	築年月 / 構造	2018年3月下旬 / 重量鉄骨・1階-3階建
ランドマーク	-	入居 / 契約期間	2026年5月中旬 / 2年
		駐車場	なし

**ポイントがたまる**  
住んでいるだけでポイントが貯まり、住替え時に家賃が最大3ヶ月分無料に!

**らくらくパートナー**  
気分も手間もお財布も、らくらく。保証人不要のらくらくパートナー

有限会社アートハウスたなか

TEL:03-5839-3670  
FAX: 03-5839-3673

東京都足立区江北4丁目1-9行川マンション1F  
免許番号：東京都免許(5)第82490号  
所属団体：（公社）全日本不動産協会 / （公社）首都圏不動産公正取引協議

取引形態  
仲介