

Sha Maison

積水ハウス品質のお部屋を シャーメゾン ショップ Shop

つくばエクスプレス

六町駅 徒歩10分

1LDK
マンション

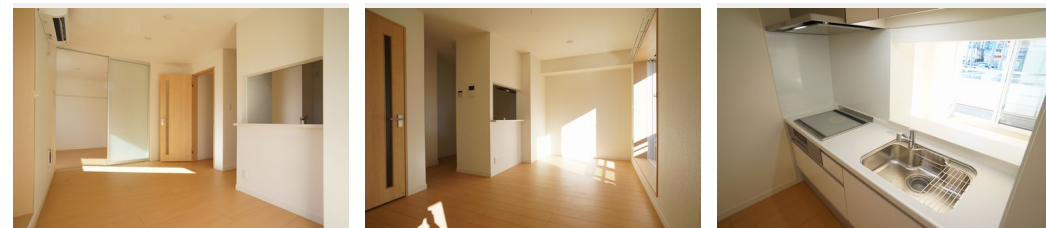
家賃 **112,000 円**

共益費等 6,000 円

敷金 1 ヶ月

礼金 1.5 ヶ月

モバイルで見る



積水ハウスの賃貸住宅 シャーメゾン

Sha Maison

この物件の
オススメ
ポイント

積水ハウス施工の賃貸住宅シャーメゾン/重量鉄骨造のマンションタイプです/セコムセキュリティ導入物件です。/最寄りの六町駅まで徒歩10分の立地。北綾瀬駅も利用可能(徒歩13分)/キッチン...

この物件についている こだわり設備

- 高遮音床システム
- 宅配BOX
- 耐震等級3
- インターネット無料(WiFi付)
- TVモニター付きインターホン
- オートロック
- 防犯ガラス
- 警備システム
- 対面キッチン
- コンロ
- 3口コンロ
- IHクッキングヒーター

高遮音床システム「SHAIDD55」/耐震等級3/BS/ゴミ集積場(敷地内)/駐輪場(屋根無し)/オートロック/宅配BOX/LGBTQフレンドリー/フローリング/雨戸(シャッタータイプ)/モニター付ドアホン/全身ミラー/インターネット無料(Wi-Fi対応)/防犯ガラス(合せガラス)/玄関鍵(①キー②ロック)/ホームセキュリティ(セコム)/給湯箇所(浴室・台所・洗面所)/給湯器(ガス)/給湯器(追焚機能付)/浴室乾燥機(暖房乾燥)/シャワー/ユニットバス1318/洗濯機置場(室内)/洗髪洗面化粧台/室内物干し/対面キッチン/IHクッキングヒーター

物件名	アイリス六町 302号室	間取り	1LDK/洋室6 LDK10.8(帖)
アクセス	つくばエクスプレス 六町駅 徒歩10分 東京メトロ千代田線 北綾瀬駅 徒歩13分	専有面積 / 向き	40.5㎡ / 南
所在地	東京都足立区西加平 1丁目3-12	築年月 / 構造	2017年1月下旬 / 重量鉄骨・3階-3階建
ランドマーク	-	入居 / 契約期間	2024年5月上旬 / 2年
		駐車場	なし

入居諸条件備考

シャーメゾンライフSUPPORT24(月額880円税込)へ別途加入要。退室時ハウスクリーニング費用として58,850円(税込)ご負担頂きます。鍵交換費用として22,000円(税込)ご負担頂きます。/火災保険へのご加入が条件となります。*ご入居中は、借家人賠償責任保険・個人賠償責任保険が付帯された火災保険へのご加入が必要となります。積水ハウス不動産グループでは、万一の事故の際、グループが連携して迅速に対応できる「シャーメゾンライフGUARD」(*)へのご加入を推奨しております。*保険契約の取扱代理店は、積水ハウス不動産東京(株)および積水ハウス不動産パートナーズ(株)となります。/積水ハウス不動産パートナーズの保証人不要プラン「らくらくパートナー」にご加入が必要です。【新規契約時】事務手数料:33,000円(税込)、【毎月】保証料:月額賃料等の2%/諸費用及び、契約に要する費用は別途打合せ/更新料:新賃料の1ヶ月分

※消費税は10%として計算しています。※掲載されている図面・写真等は、作成方法や撮影方法・時期などにより実際とは異なる場合があります。※家具や車などは、配置のイメージであり、賃貸物件に付属していません(家具家電付き等の表示があるものを除く)。

ポイントがたまる
住んでいるだけでポイントが貯まり、
住替え時に家賃が最大3ヶ月分無料に!

らくらくパートナー
気分も手間もお財布も、らくらく。
保証人不要のらくらくパートナー

株式会社ハウスパートナー 綾瀬店

TEL:03-5849-7100
FAX: 03-5849-7066

東京都足立区綾瀬 3丁目2-5 柏芳ビル 4号館 1F
免許番号: 国土交通大臣免許(1)第9556号
所属団体: (公社)全日本不動産協会 / (公社)首都圏不動産公正取引協議

取引形態
仲介