

Sha Maison

積水ハウス品質のお部屋を シャーメゾン ショップ Shop

東京メトロ日比谷線

北千住駅 徒歩8分

モバイルで見る



1K
アパート

家賃

75,000 円

共益費等

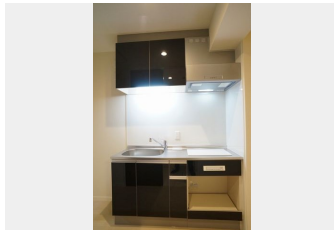
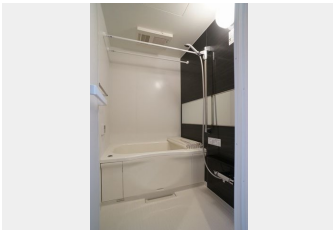
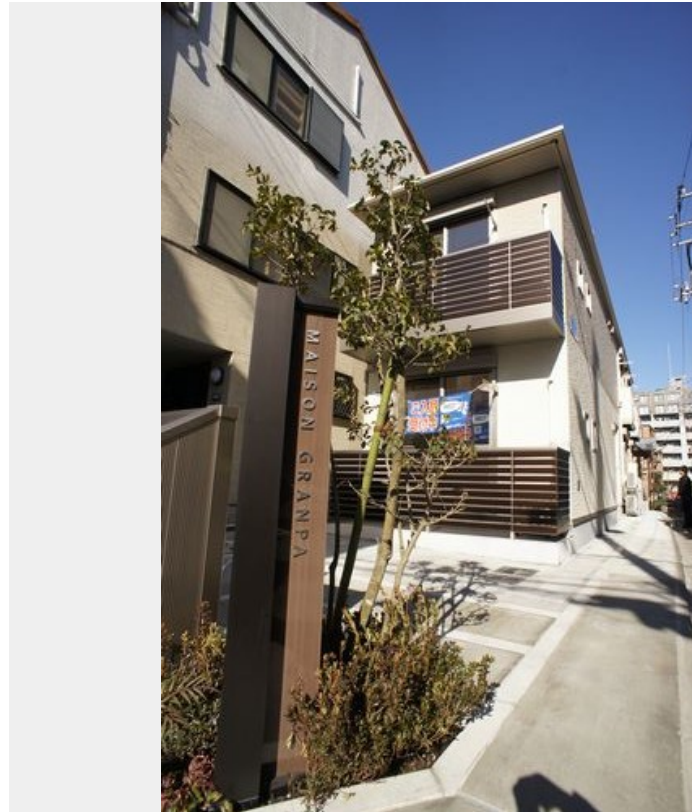
4,500 円

敷金

1 ヶ月

礼金

1 ヶ月



積水ハウスの賃貸住宅 シャーメゾン

Sha Maison

この物件の
オススメ
ポイント

積水ハウス施工の軽量鉄骨造シャーメゾン／IHコンロ付きシステムキッチン、独立洗面化粧台、追焚付給湯機、浴室乾燥機付き／録画機能付きインターホン、玄関ドア2ロック仕様、防犯ペアガラス・・・

この物件についている こだわり設備

高遮音床システム	宅配BOX	インターネット無料(WiFi付)	TVモニター付きインターホン
防犯ガラス	IHクッキングヒーター	IHクッキングヒーター	給湯設備
エコジョーズ	浴室乾燥機	洗髪洗面台	室内物干

駐車場有り／高遮音床システム「SHAIDD55」／宅配BOX／ゴミ集積場（敷地内）／高齢者対応可／駐輪場（屋根無し）／BS／LGBTQフレンドリー／角部屋／複層ガラス／雨戸（シャッタータイプ）／モニタ付ドアホン／インターネット無料（WiFi対応）／防犯ガラス（合せガラス）／玄関鍵（①キー②ロック）／給湯箇所（浴室・台所・洗面所）／エコジョーズ／浴室乾燥機（暖房乾燥）／シャワー／洗濯機置場（室内）／洗髪洗面化粧台／室内物干し／IHクッキングヒーター／トイレ（洗浄機能付便座）／バス・トイレ（セパレート）／エアコン

物件名	メゾン グランパ 勝見 103号室
アクセス	東京メトロ日比谷線 北千住駅 徒歩8分
所在地	東京都足立区日ノ出町 2 8 - 1 7
ランドマーク	-

間取り	1K／洋室6.7 K3.4 (帖)
専有面積 / 向き	24.0㎡／東
築年月 / 構造	2016年1月下旬／軽量鉄骨・1階-2階建
入居 / 契約期間	2024年5月下旬／2年
駐車場	なし

入居諸条件備考

シャーメゾンライフSUPPORT24（月額880円税込）へ別途加入要。退室時ハウスクリーニング費用として44,000円（税込）ご負担頂きます。鍵交換費用として25,850円（税込）ご負担頂きます。／火災保険へのご加入が条件となります。＊ご入居中は、借家人賠償責任保険・個人賠償責任保険が付帯された火災保険へのご加入が必要となります。積水ハウス不動産グループでは、万一の事故の際、グループが連携して迅速に対応できる「シャーメゾンライフGUARD」(*)へのご加入を推奨しております。＊保険契約の取扱代理店は、積水ハウス不動産東京(株)および積水ハウス不動産パートナーズ(株)となります。／積水ハウス不動産パートナーズの保証人不要プラン『らくらくパートナー』に加入が必要です。【新規契約時】事務手数料：33,000円（税込）、【毎月】保証料：月額賃料等の2％／諸費用及び、契約に要する費用は別途打合せ／更新料：新賃料の1ヶ月分

※消費税は10%として計算しています。※掲載されている図面・写真等は、作成方法や撮影方法・時期などにより実際とは異なる場合があります。＊家具や車などは、配置のイメージであり、賃貸物件に付属していません（家具家電付き等の表示があるものを除く）。

ポイントがたまる
住んでいるだけでポイントが貯まり、住替え時に家賃が最大3ヶ月分無料に！

らくらくパートナー
気分も手間もお財布も、らくらく。保証人不要のらくらくパートナー

株式会社ベストハウジング 北千住店

TEL:03-5813-3883

FAX: 03-5813-3885

東京都足立区千住旭町13-8N・Yビル 1F

免許番号：国土交通大臣免許(5)第6029号

所属団体：（公社）全日本不動産協会／（公社）首都圏不動産公正取引協議

会

取引形態
仲介