

Sha Maison

積水ハウス品質のお部屋を シャーメゾン ショップ Shop

J R常磐線

北千住駅 徒歩8分

モバイルで見る



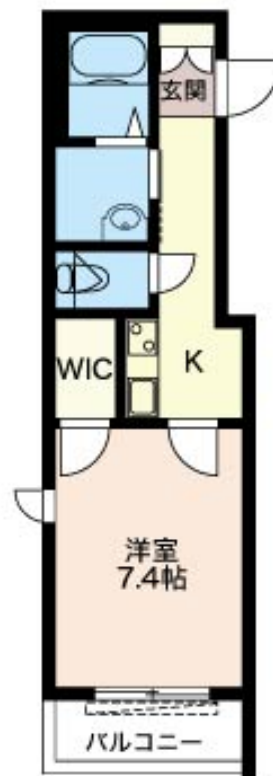
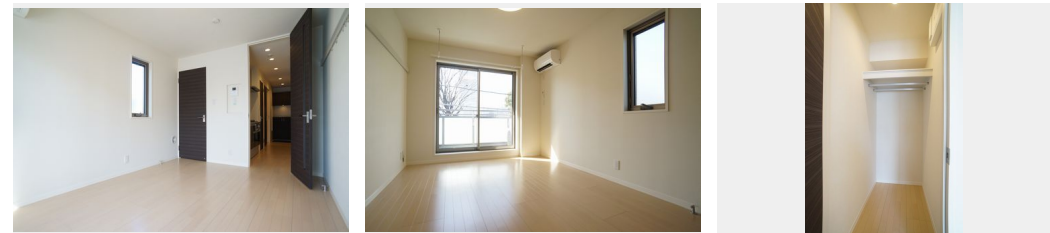
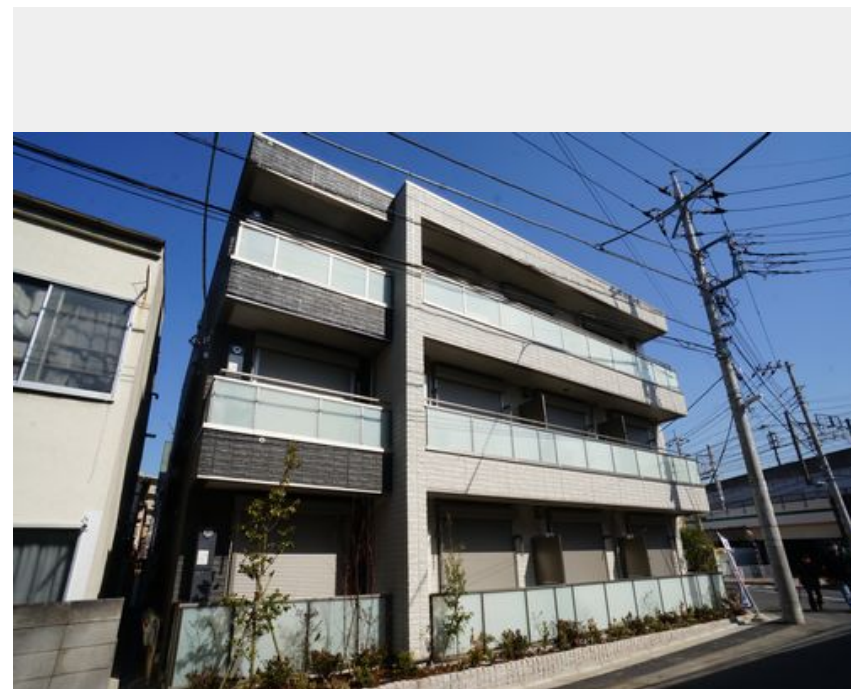
1K
マンション

家賃 **95,000 円**

共益費等 6,000 円

敷金 0 ヶ月

礼金 1 ヶ月



積水ハウスの賃貸住宅 シャーメゾン

Sha Maison

この物件の
オススメ
ポイント

耐震性を表す指標の最高ランク「耐震等級3」を取得／上階からの音を大幅に抑える高遮音床システム「シャイド」を採用／利便性の高いエレベーター付き／インターネットが無料で入居後すぐに使え・・・

この物件についている こだわり設備

- 耐震等級3
- 高遮音床システム
- エレベーター
- インターネット無料(WiFi付)
- オートロック
- 防犯ガラス
- TVモニター付きインターホン
- WIC・納戸
- 浴室乾燥機
- エアコン
- 室内物干
- コンロ

高遮音床システム「SHAIDD55」／耐震等級3／都市ガス／エレベーター／ゴミ集積場（敷地内）／高齢者対応可／駐輪場（屋根無し）／オートロック／BS／インターネット無料／LGBTQフレンドリー／角部屋／フローリング／雨戸（シャッタータイプ）／モニター付ドアホン／インターネット無料（Wi-Fi対応）／防犯ガラス（合せガラス）／玄関鍵（①キー②ロック）／給湯箇所（浴室・台所・洗面所）／給湯器（ガス）／浴室乾燥機（暖房乾燥）／シャワー／洗濯機置場（室内）／洗髪洗面化粧台／室内物干し／ガスコンロ／トイレ（洗浄機能付便座）／バス・トイレ（セパレート）／

入居諸条件備考

シャーメゾンライフSUPPORT24（月額1,320円税込）にご加入いただきます。ご入居にかかる諸費用として、退去クリーニング費用（初回契約時）55,000円（税込）鍵交換費用25,850円（税込）が必要です。／火災保険へのご加入が条件となります。※ご入居中は、借家人賠償責任保険・個人賠償責任保険が付帯された火災保険へのご加入が必要となります。積水ハウス不動産グループでは、万一の事故の際、グループが連携して迅速に対応できる「シャーメゾンライフGUARD」(*)へのご加入を推奨しております。*保険契約の取扱代理店は、積水ハウスシャーメゾンPM東京（株）および積水ハウスシャーメゾンパートナーズ（株）となります。／積水ハウスシャーメゾンパートナーズの保証人不要プラン『らくらくパートナー』に加入が必要です。【新規契約時】事務手数料：33,000円（税込）、【毎月】保証料：月額賃料等の2％／諸費用及びその他契約費用は別途打合せ／更新料：新賃料の1ヶ月分

No.111206100302

※消費税は10%として計算しています。※掲載されている図面・写真等は、作成方法や撮影方法・時期などにより実際とは異なる場合があります。※家具や車などは、配置のイメージであり、賃貸物件に付属していません（家具家電付き等の表示があるものを除く）。

物件名 サニーハウス 302号室
アクセス J R常磐線 北千住駅 徒歩8分
東武伊勢崎線 牛田駅 徒歩19分
所在地 東京都足立区千住5丁目25-12
ランドマーク -

間取り 1K／洋室7.4 K0.9（帖）
専有面積 / 向き 28.4㎡ / 南西
築年月 / 構造 2016年2月下旬 / 重量鉄骨・3階-3階建
入居 / 契約期間 2026年6月中旬 / 2年
駐車場 なし

ポイントがたまる
住んでいるだけでポイントが貯まり、
住替え時に家賃が最大3ヶ月分無料に!

らくらくパートナー
気分も手間もお財布も、らくらく。
保証人不要のらくらくパートナー

株式会社ベストハウジング 北千住店

TEL:03-5813-3883
FAX: 03-5813-3885

東京都足立区千住旭町13-8N・Yビル 1F
免許番号：国土交通大臣免許(6)第6029号
所属団体：（公社）全日本不動産協会 / （公社）首都圏不動産公正取引協議

取引形態
仲介