

Sha Maison

積水ハウス品質のお部屋を シャーメゾン ショップ Shop

都営日暮里・舎人ライナー

扇大橋駅 徒歩3分

モバイルで見る



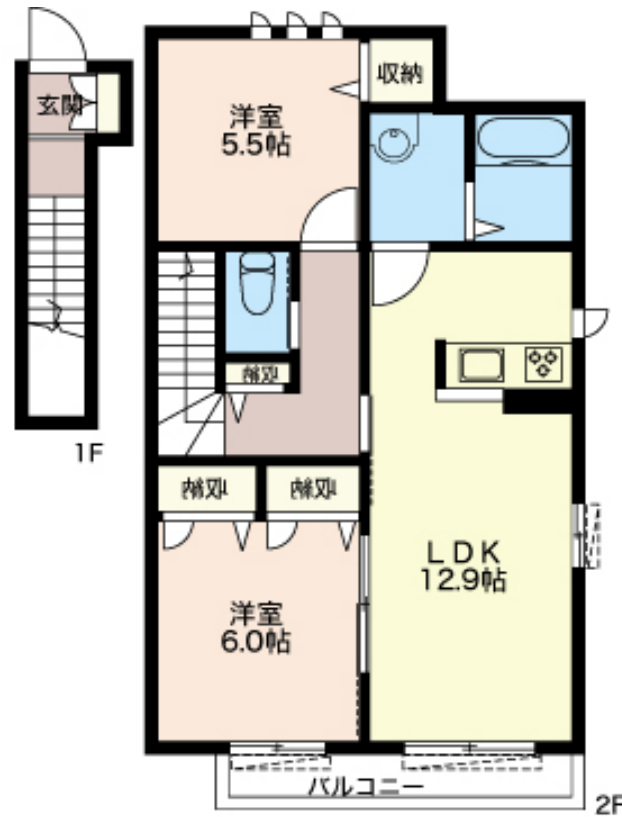
2LDK
アパート

家賃 **135,000 円**

共益費等 8,000 円

敷金 1ヶ月

礼金 1ヶ月



積水ハウスの賃貸住宅 シャーメゾン
Sha Maison

**この物件の
オススメ
ポイント**

上階からの音を大幅に抑える高遮音床システム「シャイド」を採用/ペットとの暮らしご相談可能です/宅配ボックス付きなので不在時にも荷物を受け取れます/インターネットが無料で入居後すぐに・・・

この物件についている こだわり設備

- 高遮音床システム
- ペット相談可
- 宅配BOX
- インターネット無料(WiFi付)
- 防犯ガラス
- TVモニター付きインターホン
- しゃ熱断熱複層ガラス
- 浴室乾燥機
- エアコン
- 対面キッチン
- 室内物干
- コンロ

高遮音床システム「SHAIDD55」/都市ガス/宅配BOX/ゴミ集積場(敷地内)/高齢者対応可/ペット相談可(室内小型犬)/駐輪場(屋根付き)/BS/LGBTQフレンドリー/角部屋/スライディングスクリーン/Low-E複層ガラス/モニター付ドアホン/インターネット無料(Wi-Fi対応)/防犯ガラス(合せガラス)/玄関鍵(①キー②ロック)/給湯箇所(浴室・台所・洗面所)/給湯器(ガス)/浴室乾燥機(暖房乾燥)/シャワー/ユニットバス1318/洗濯機置場(室内)/洗髪洗面化粧台/室内物干し/対面キッチン/ガスコンロ/トイレ(洗浄機能付便座)

物件名	RG-F annex 201号室	間取り	2LDK/洋室6 洋室5.5 LDK12.9 (帖)
アクセス	都営日暮里・舎人ライナー 扇大橋駅 徒歩3分 東京メトロ日比谷線 北千住駅 バス10分、扇大橋下 バス停	専有面積 / 向き	63.5㎡ / 南
所在地	東京都足立区扇 1丁目 19-20	築年月 / 構造	2014年3月中旬 / 軽量鉄骨・2階-2階建
ランドマーク	-	入居 / 契約期間	2026年6月上旬 / 2年
		駐車場	なし

入居諸条件備考

シャーメゾンライフSUPPORT24 (月額1,320円税込)にご加入いただきます。ご入居にかかる諸費用として、退室時ハウスクリーニング費用98,340円(税込)鍵交換費用18,700円(税込)が必要です。/火災保険へのご加入が条件となります。*ご入居中は、借家人賠償責任保険・個人賠償責任保険が付帯された火災保険へのご加入が必要となります。積水ハウス不動産グループでは、万一の事故の際、グループが連携して迅速に対応できる「シャーメゾンライフGUARD」(*)へのご加入を推奨しております。*保険契約の取扱代理店は、積水ハウスシャーメゾンPM東京(株)および積水ハウスシャーメゾンパートナーズ(株)となります。/積水ハウスシャーメゾンパートナーズの保証人不要プラン『らくらくパートナー』に加入が必要です。【新規契約時】事務手数料:33,000円(税込)、【毎月】保証料:月額賃料等の2%/諸費用及びその他契約費用は別途打合せ/更新料:新賃料の1ヶ月分

No.111127900201
※消費税は10%として計算しています。※掲載されている図面・写真等は、作成方法や撮影方法・時期などにより実際とは異なる場合があります。※家具や車などは、配置のイメージであり、賃貸物件に付属していません(家具家電付き等の表示があるものを除く)。

ポイントがたまる
住んでいるだけでポイントが貯まり、住替え時に家賃が最大3ヶ月分無料に!

らくらくパートナー
気分も手間もお財布も、らくらく。保証人不要のらくらくパートナー

有限会社アートハウスたなか
TEL:03-5839-3670
FAX: 03-5839-3673

東京都足立区江北4丁目1-9行川マンション1F
免許番号: 東京都免許(5)第82490号
所属団体: (公社)全日本不動産協会 / (公社)首都圏不動産公正取引協議会

取引形態
仲介