

# Sha Maison

積水ハウス品質のお部屋を シャーメゾン ショップ Shop

東武伊勢崎線

竹ノ塚駅 徒歩16分

モバイルで見る



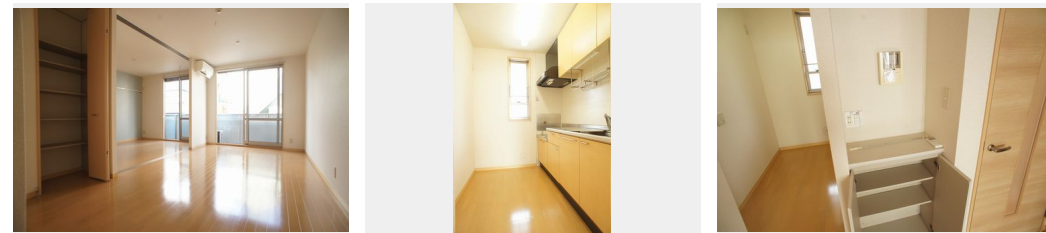
**1LDK**  
アパート

家賃 **74,000 円**

共益費等 **6,000 円**

敷金 **0 ヶ月**

礼金 **1 ヶ月**



積水ハウスの賃貸住宅 シャーメゾン

Sha Maison

この物件の  
オススメ  
ポイント

積水ハウスの賃貸住宅・軽量鉄骨造の「シャーメゾン」です☆  
宅配ボックス付きなので不在時にも荷物を受け取れます／インターネットが無料で入居後すぐに使えます／防犯カメラが設置されている・・・

この物件についている **こだわり設備**

- 宅配BOX
- インターネット 無料(WiFi付)
- 防犯カメラ
- TVモニター付き インターホン
- 追い焚き給湯
- エアコン
- 対面キッチン
- 対面キッチン
- 室内物干
- 給湯設備
- 洗髪洗面台
- 温水洗浄便座
- フローリング付

駐車場有り／都市ガス／宅配BOX／ゴミ集積場(敷地内)／高齢者対応可／駐輪場／防犯カメラ／CATV(都市型)／LGBTQフレンドリー／アクセントクロス／スライディングスクリーン／フローリング／モニター付ドアホン／インターネット無料(Wi-Fi対応)／給湯箇所(浴室・台所・洗面所)／給湯器(ガス)／給湯器(追焚機能付)／シャワー／洗濯機置場(室内)／洗髪洗面化粧台／室内物干し／対面キッチン／トイレ(洗浄機能付便座)／バス・トイレ(セパレート)／エアコン(1台設置)／バルコニー

物件名 リボンハイツ ブルー 103号室  
アクセス 東武伊勢崎線 竹ノ塚駅 徒歩16分  
東武伊勢崎線 谷塚駅 徒歩21分  
所在地 東京都足立区東伊興2丁目4-24  
ランドマーク -

間取り 1LDK/洋室6.1 LDK11.4(帖)  
専有面積/向き 41.25㎡/南  
築年月/構造 2005年6月下旬/軽量鉄骨・1階-2階建  
入居/契約期間 2026年6月下旬/2年  
駐車場 なし

入居諸条件備考

シャーメゾンライフSUPPORT24(月額1,320円税込)にご加入いただきます。ご入居にかかる諸費用として、退去クリーニング費用(初回契約時)73,590円(税込)鍵交換費用24,200円(税込)が必要です。火災保険へのご加入が条件となります。※ご入居中は、借家人賠償責任保険・個人賠償責任保険が付帯された火災保険へのご加入が必要となります。積水ハウス不動産グループでは、万一の事故の際、グループが連携して迅速に対応できる「シャーメゾンライフGUARD」(\*)へのご加入を推奨しております。\*保険契約の取扱代理店は、積水ハウスシャーメゾンPM東京(株)および積水ハウスシャーメゾンパートナーズ(株)となります。積水ハウスシャーメゾンパートナーズの保証人不要プラン『らくらくパートナー』に加入が必要です。[新規契約時]事務手数料:33,000円(税込)、[毎月]保証料:月額賃料等の2%/諸費用及びその他契約費用は別途打合せ/更新料:新賃料の1ヶ月分

No.110806400103

※消費税は10%として計算しています。※掲載されている図面・写真等は、作成方法や撮影方法・時期などにより実際とは異なる場合があります。※家具や車などは、配置のイメージであり、賃貸物件に付属していません(家具家電付き等の表示があるものを除く)。

**ポイントがたまる**  
住んでいるだけでポイントが貯まり、住替え時に家賃が最大3ヶ月分無料に!

**らくらくパートナー**  
気分も手間もお財布も、らくらく。保証人不要のらくらくパートナー

株式会社ベストハウジング 竹ノ塚店  
TEL:03-3860-4401  
FAX: 03-3860-4403

東京都足立区竹の塚6丁目15-6  
免許番号: 国土交通大臣免許(6)第6029号  
所属団体: (一社)不動産協会 / (公社)全日本不動産協会 / (公社)首都圏不動産公正取引協議会

取引形態  
仲介