



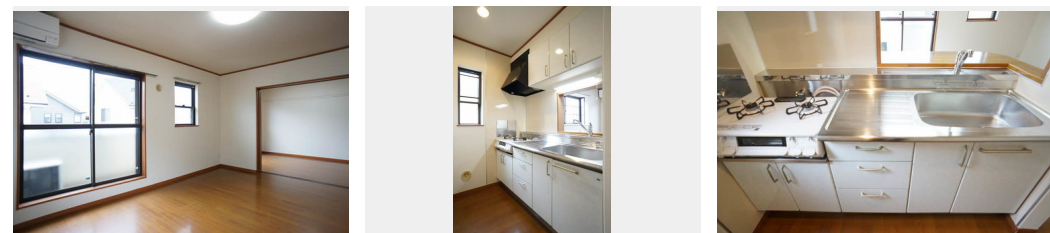
2LDK
アパート

家賃 **110,000 円**

共益費等 5,500 円

敷金 1 ヶ月

礼金 1 ヶ月



この物件の
オススメ
ポイント

4棟の賃貸住宅が街並みを形成し、敷地内に緑があふれ、閑静な区画整理地・住宅街にあります。西武池袋線・大泉学園駅バス約9分・整えられた大泉学園通り沿いのバス停・大泉風致地区徒歩7分。・・・

この物件についている **こだわり設備**

- TVモニター付きインターホン
- 浴室乾燥機
- WIC・納戸
- コンロ
- 洗髪洗面台
- 大型収納
- 給湯設備
- 温水洗浄便座
- 追い焚き給湯
- エアコン

駐車場有り/ゴミ集積場(敷地内)/CATV(都市型)/インターネット対応(CATV)/角部屋/スライディングスクリーン/雨戸(シャッタータイプ)/モニター付ドアホン/給湯器(ガス)/給湯器(追焚機能付)/浴室乾燥機(暖房乾燥)/シャワー/洗濯機置場(室内)/洗髪洗面化粧台/ガスコンロ/2口コンロ/トイレ(洗浄機能付便座)/バス・トイレ(セパレート)/ウォークインクローゼット/エアコン/バルコニー

物件名	ピアツァ D 202号室	間取り	2LDK/LDK14 洋室7.3 洋室7.6 (帖)
アクセス	西武池袋線 大泉学園駅 バス10分、大泉風致地区 バス停 徒歩7分	専有面積 / 向き	70.97㎡ / 南
所在地	東京都練馬区大泉学園町8丁目6-23	築年月 / 構造	2005年1月下旬 / 木造・2階-2階建
ランドマーク	-	入居 / 契約期間	即時 / 2年
		駐車場	有り / 月 9,900円 ~ 9,900円 (税込)

入居諸条件備考

シャーメゾンライフSUPPORT24(月額880円税込)へ別途加入要。退室時ハウスクリーニング費用として70,950円(税込)ご負担頂きます。鍵交換費用として5,500円(税込)ご負担頂きます。/火災保険へのご加入が条件となります。*ご入居中は、借家人賠償責任保険・個人賠償責任保険が付帯された火災保険へのご加入が必要となります。積水ハウス不動産グループでは、万一の事故の際、グループが連携して迅速に対応できる「シャーメゾンライフGUARD」(*)へのご加入を推奨しております。*保険契約の取扱代理店は、積水ハウス不動産東京(株)および積水ハウス不動産パートナーズ(株)となります。/積水ハウス不動産パートナーズの保証人不要プラン『らくらくパートナー』に加入が必要です。[新規契約時]事務手数料:33,000円(税込)、[毎月]保証料:月額賃料等の2%/諸費用及び、契約に要する費用は別途打合せ/《部屋設備》シューズクローゼット/カウンターキッチン/浴室追焚給湯/浴室乾燥機/洗髪洗面化粧台/温水洗浄暖房便座/モニター付きインターホン/エアコン2台(LDK・洋室)/フローリング/防犯合わせガラス/駐車場の空・料金等につきましては別途お問合せ下さい。/更新料:新賃料の1ヶ月分

※消費税は10%として計算しています。※掲載されている図面・写真等は、作成方法や撮影方法・時期などにより実際とは異なる場合があります。※家具や車などは、配置のイメージであり、賃貸物件に付属していません(家具家電付き等の表示があるものを除く)。

ポイントがたまる
住んでいるだけでポイントが貯まり、住替え時に家賃が最大3ヶ月分無料に!

らくらくパートナー
気分も手間もお財布も、らくらく。保証人不要のらくらくパートナー

株式会社ユートク・ライフ 成増店

TEL:03-5967-0800
FAX: 03-5967-0330

東京都板橋区成増1丁目14-15 アーバンスパークビル5階
免許番号: 東京都免許(8)第60730号
所属団体: (公社)全日本不動産協会 / (公社)首都圏不動産公正取引協議

取引形態
仲介