

Sha Maison

積水ハウス品質のお部屋を シャーメゾン ショップ Shop

都営大江戸線

豊島園駅 徒歩7分

モバイルで見る



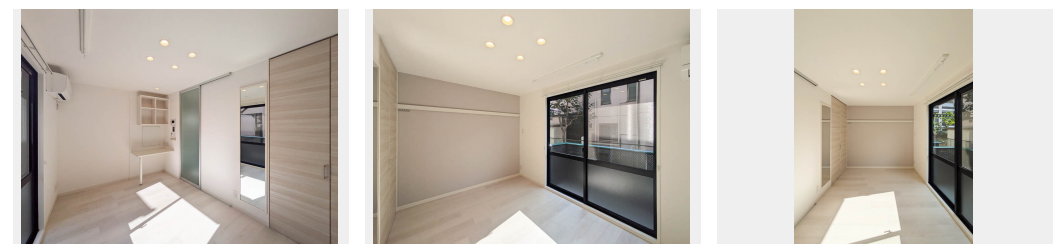
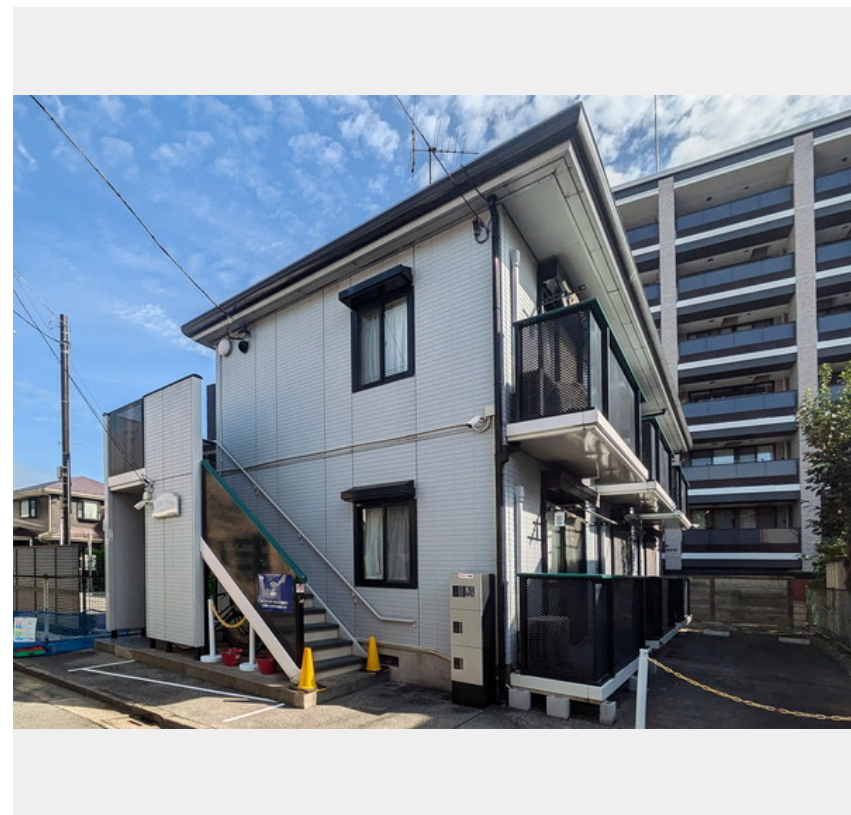
1K
アパート

家賃 **78,000 円**

共益費等 6,500 円

敷金 0 ヶ月

礼金 1 ヶ月



この物件のオススメポイント

積水ハウス施工のシャーメゾン！
積水ハウスの構造躯体はそのままに、新たな空間へリノベーションしました／宅配ボックス付きなので不在時にも荷物を受け取れます／インターネットが無料で入居・・・

この物件についているこだわり設備

- リノベーション
- 宅配BOX
- インターネット無料(WiFi付)
- 防犯カメラ
- 警備システム
- TVモニター付きインターホン
- エアコン
- 室内物干
- コンロ
- 給湯設備
- 洗髪洗面台
- 温水洗浄便座

都市ガス／宅配BOX／ゴミ集積場（敷地内）／防犯カメラ／リノベーション／フローリング／防音サッシ／雨戸（シャッタータイプ）／モニター付ドアホン／全身ミラー／ダウンライト／インターネット無料（Wi-Fi対応）／ホームセキュリティ（セコム）／給湯箇所（浴室・台所・洗面所）／給湯器（ガス）／シャワー／洗濯機置場（室内）／洗髪洗面化粧台／室内物干し／ガスコンロ／2口コンロ／グリル付きコンロ／トイレ（洗浄機能付便座）／バス・トイレ（セパレート）／エアコン（1台設置）／バルコニー

物件名	ヴィラローザ 102号室	間取り	1K／K.2.1 洋室6.1 (帖)
アクセス	都営大江戸線 豊島園駅 徒歩7分 西武豊島線 豊島園駅 徒歩8分	専有面積 / 向き	20.24㎡ / 南
所在地	東京都練馬区春日町 1丁目 3 - 5	築年月 / 構造	1996年1月中旬 / 軽量鉄骨・1階-2階建
ランドマーク	-	入居 / 契約期間	2026年6月下旬 / 2年
		駐車場	なし

入居諸条件備考

シャーメゾンライフSUPPORT24 (月額1,320円税込)にご加入いただきます。ご入居にかかる諸費用として、退去クリーニング費用(初回契約時) 55,000円(税込)鍵交換費用22,000円(税込)が必要です。／火災保険へのご加入が条件となります。※ご入居中は、借家人賠償責任保険・個人賠償責任保険が付帯された火災保険へのご加入が必要となります。積水ハウス不動産グループでは、万一の事故の際、グループが連携して迅速に対応できる「シャーメゾンライフGUARD」(*)へのご加入を推奨しております。*保険契約の取扱代理店は、積水ハウスシャーメゾンPM東京(株)および積水ハウスシャーメゾンパートナーズ(株)となります。／積水ハウスシャーメゾンパートナーズの保証人不要プラン『らくらくパートナー』に加入が必要です。
【新規契約時】事務手数料：33,000円(税込)、[毎月]保証料：月額賃料等の2%/リノベーション
2024年09月 2024年9月 リノベーション実施済(間取変更工事・全室クロス張替・床張替・天井ダウンライト設置・テレワークスペース新設等 設備交換(キッチン・シャワーブース・シャワートイレ・エアコン・洗髪洗面化粧台・TVモニター付インターホン等交換) / 諸費用及びその他契約費用は別途打合せ/更新料：新賃料の1ヶ月分

No.11861360102
※消費税は10%として計算しています。※掲載されている図面・写真等は、作成方法や撮影方法・時期などにより実際とは異なる場合があります。※家具や車などは、配置のイメージであり、賃貸物件に付属しておりません(家具家電付き等の表示があるものを除く)。

ポイントがたまる
住んでいるだけでポイントが貯まり、住替え時に家賃が最大3ヶ月分無料に!

らくらくパートナー
気分も手間もお財布も、らくらく。保証人不要のらくらくパートナー

株式会社イチイ 池袋店
TEL:03-3987-6222
FAX: 03-3987-6223

東京都豊島区南池袋2丁目29-12メトロシティ南池袋1F
免許番号：東京都免許(12)第39368号
所属団体：(公財)日本賃貸住宅管理協会 / (公社)全日本不動産協会 / (公社)首都圏不動産公正取引協議会

取引形態
仲介