

Sha Maison

積水ハウス品質のお部屋を シャーメゾン ショップ Shop

西武池袋線

富士見台駅 徒歩12分

モバイルで見る



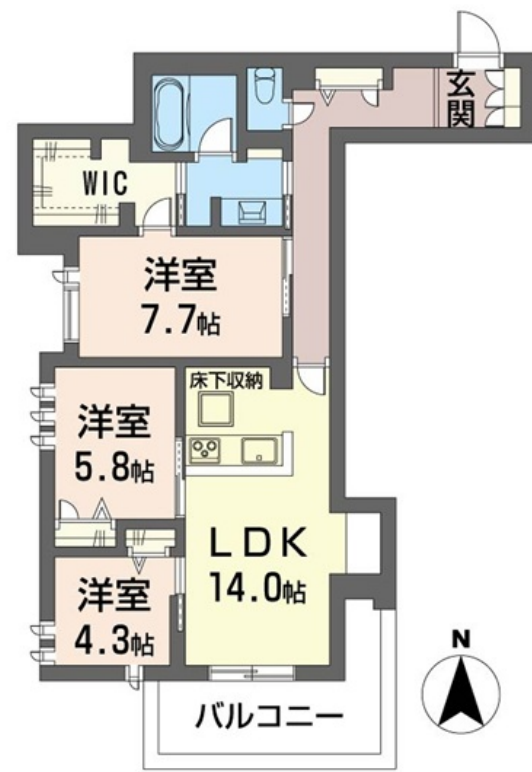
3LDK
マンション

家賃 **232,000 円**

共益費等 11,000 円

敷金 0 ヶ月

礼金 2 ヶ月



積水ハウスの賃貸住宅 シャーメゾン
Sha Maison

この物件の
おすすめポイント

積水ハウス施工のシャーメゾン！
積水ハウスの独自基準を満たした厳選シャーメゾン／発電した電気を使えて余った電気は売ることができるZEH住宅／外気の影響を受けにくい省エネ基準を満たす・・・

この物件についている **こだわり設備**

- シャーメゾンセレクション
- ZEH
- 断熱等性能等級7
- 高遮音床システム
- 屋内共用廊下タイプ
- エレベーター
- 宅配BOX
- 24時間ゴミ出し可
- スマートロック
- インターネット無料(WiFi付)
- オートロック
- 防犯カメラ

高遮音床システム「SHAIDD55」／住宅性能評価／ホテルライク／都市ガス／エレベーター／宅配BOX／ゴミ集積場（敷地内）／24時間ゴミ出し可／オートロック／防犯カメラ／BS／4K・8K対応／LGBTQフレンドリー／ワークスペース／角部屋／フローリング／Low-E複層ガラス／雨戸（シャッタータイプ）／モニター付ドアホン／全身ミラー／間接照明／ダウンライト／インターネット無料（Wi-Fi対応）／防犯ガラス（合せガラス）／スマートロック／給湯箇所（浴室・台所・洗面所）／エコジョーズ／給湯器（追焚機能付）／太陽光発電／ZEH（ネット）

物件名 連 201号室

アクセス 西武池袋線 富士見台駅 徒歩12分
都営大江戸線 練馬春日町駅 徒歩22分

所在地 東京都練馬区貫井4丁目697-1・2、698-1・2・3

ランドマーク -

間取り 3LDK／洋室7.7 洋室5.8 洋室4.3 LDK14 (帖)

専有面積 / 向き 83.4㎡ / 南

築年月 / 構造 2026年8月中旬 / 重量鉄骨・2階-3階建

入居 / 契約期間 2026年8月下旬 / 2年

駐車場 なし

入居諸条件備考

シャーメゾンライフSUPPORT24（月額1,320円税込）にご加入いただきます。ご入居にかかる諸費用として、退去クリーニング費用（初回契約時）123,090円（税込）スマートロック設定費用16,500円（税込）が必要です。／火災保険へのご加入が必要となります。※ご入居中は、借家人賠償責任保険・個人賠償責任保険が付帯された火災保険へのご加入が必要となります。積水ハウス不動産グループでは、万一の事故の際、グループが連携して迅速に対応できる「シャーメゾンライフGUARD」（*）へのご加入を推奨しております。*保険契約の取扱代理店は、積水ハウスシャーメゾンPM東京（株）および積水ハウスシャーメゾンパートナーズ（株）となります。／積水ハウスシャーメゾンパートナーズの保証人不要プラン『らくらくパートナー』に加入が必要です。【新規契約時】事務手数料：33,000円（税込）、【毎月】保証料：月額賃料等の2％／諸費用及びその他契約費用は別途打合せ／電力会社との太陽光発電設備の売電契約には、賃貸借契約による賃借開始後、手続きに一定の期間を要します。賃借人が売電収入を受領できるのは、賃貸借契約締結後6か月以上先になる場合があります。／更新料：新賃料の1ヶ月分

No.114067200201

※消費税は10%として計算しています。※掲載されている図面・写真等は、作成方法や撮影方法・時期などにより実際とは異なる場合があります。※家具や車などは、配置のイメージであり、賃貸物件に付属していません（家具家電付き等の表示があるものを除く）。

ポイントがたまる
住んでいるだけでポイントが貯まり、住替え時に家賃が最大3ヶ月分無料に！

らくらくパートナー
気分も手間もお財布も、らくらく。保証人不要のらくらくパートナー

株式会社大泉学園ハウジング
TEL:03-5933-0840
FAX: 03-5933-0841

東京都練馬区東大泉1丁目35-15かまるやビル1階
免許番号：東京都免許(4)第87662号
所属団体：（公社）全日本不動産協会 / （公社）首都圏不動産公正取引協議会

取引形態
仲介