

# Sha Maison

積水ハウス品質のお部屋を シャーメゾン ショップ Shop

西武池袋線

石神井公園駅 徒歩15分

モバイルで見る



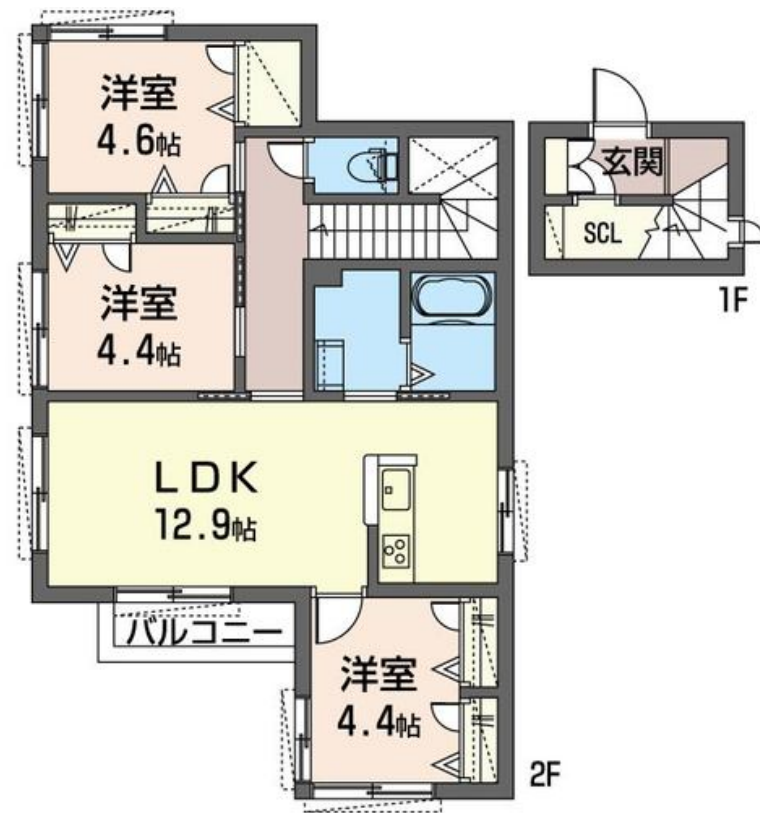
## 3LDK アパート

### 家賃 158,000 円

共益費等 7,000 円

敷金 1 ヶ月

礼金 1.5 ヶ月



積水ハウスの賃貸住宅 シャーメゾン

## Sha Maison

この物件の  
オススメ  
ポイント

■西武池袋線「石神井公園」駅 徒歩15分  
(1188m) ■2LDK・3LDKファミリータイプの間取りとなります■防犯セキュリティに配慮したモニター付きインターホン設置■コンビニエンス・・・

### この物件についている こだわり設備

- 高遮音床システム
- 耐震等級3
- TVモニター付きインターホン
- 防犯ガラス
- 対面キッチン
- エコジョーズ
- 追い焚き給湯
- 浴室乾燥機
- 洗濯洗面台

駐車場有り/高遮音床システム「SHAIDD55」/耐震等級3/ゴミ集積場(敷地内)/4K・8K対応/LGBTQフレンドリー/高齢者対応可/角部屋/フローリング/雨戸(シャッタータイプ)/モニター付ドアホン/防犯ガラス(合せガラス)/玄関鍵(①キー②ロック)/給湯箇所(浴室・台所・洗面所)/エコジョーズ/給湯器(追焚機能付)/浴室乾燥機(暖房乾燥)/シャワー/ユニットバス1318/洗濯機置場(室内)/洗髪洗面化粧台/室内物干し/対面キッチン/ガスコンロ/3口コンロ/グリル付きコンロ/トイレ(洗浄機能付便座)/バス・トイレ(セパレート)/エ

物件名 Liliium 石神井 201号室  
アクセス 西武池袋線 石神井公園駅 徒歩15分  
所在地 東京都練馬区三原台1丁目18-9  
ランドマーク -

間取り 3LDK/洋室4.6 洋室4.4 洋室4.4 LDK12.9(帖)  
専有面積/向き 70.02㎡/南西  
築年月/構造 2022年3月中旬/軽量鉄骨・2階-2階建  
入居/契約期間 2024年5月上旬/2年  
駐車場 有り/月16,500円~16,500円(税込)

入居諸条件備考

シャーメゾンライフSUPPORT24(月額880円税込)へ別途加入要。退室時ハウスクリーニング費用として88,550円(税込)ご負担頂きます。鍵交換費用として12,100円(税込)ご負担頂きます。/火災保険へのご加入が条件となります。\*ご入居中は、借家人賠償責任保険・個人賠償責任保険が付帯された火災保険へのご加入が必要となります。積水ハウス不動産グループでは、万一の事故の際、グループが連携して迅速に対応できる「シャーメゾンライフGUARD」(\*)へのご加入を推奨しております。\*保険契約の取扱代理店は、積水ハウス不動産東京(株)および積水ハウス不動産パートナーズ(株)となります。/積水ハウス不動産パートナーズの保証人不要プラン「らくらくパートナー」に加入が必要です。[新規契約時]事務手数料:33,000円(税込)、[毎月]保証料:月額賃料等の2%/諸費用及び、契約に要する費用は別途打合せ/駐車場の空・料金等につきましては別途お問合せ下さい。/更新料:新賃料の1ヶ月分

※消費税は10%として計算しています。※掲載されている図面・写真等は、作成方法や撮影方法・時期などにより実際とは異なる場合があります。※家具や車などは、配置のイメージであり、賃貸物件に付属していません(家具家電付き等の表示があるものを除く)。

**ポイントがたまる**  
住んでいるだけでポイントが貯まり、住替え時に家賃が最大3ヶ月分無料に!

**らくらくパートナー**  
気分も手間もお財布も、らくらく。保証人不要のらくらくパートナー

### 株式会社ティーネットワーク 石神井公園店

TEL:03-3997-1789  
FAX: 03-3997-1790

東京都練馬区石神井町3丁目20-17K、Mスクエアビル5階  
免許番号: 国土交通大臣免許(7)第5277号  
所属団体: (公財)日本賃貸住宅管理協会 / (公社)全日本不動産協会 / 全  
国賃貸管理ビジネス協会 (ほか)

取引形態  
仲介