

Sha Maison

積水ハウス品質のお部屋を シャーメゾン ショップ Shop

西武池袋線

大泉学園駅 徒歩7分

モバイルで見る



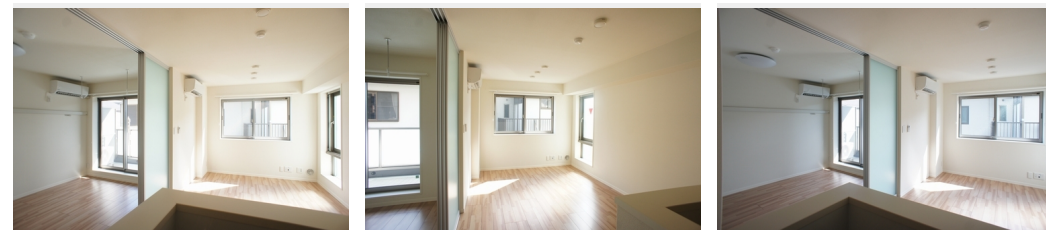
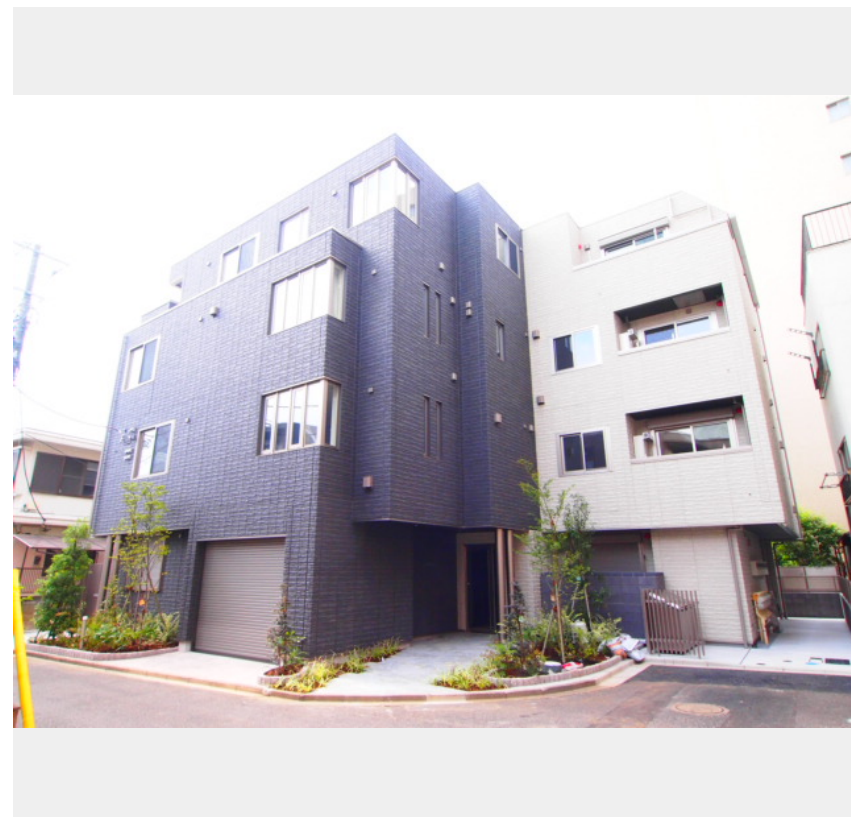
1LDK
マンション

家賃 **128,000 円**

共益費等 9,500 円

敷金 0 ヶ月

礼金 1.5 ヶ月



積水ハウスの賃貸住宅 シャーメゾン

Sha Maison

この物件の
オススメ
ポイント

積水ハウス施工のシャーメゾン！

上階からの音を大幅に抑える高遮音床システム「シャイド」を採用／雨や雪が吹き込まない快適な内廊下、内階段を設けています／利便性の高いエレベーター付き／・・・

この物件についている こだわり設備

- 高遮音床システム
- インターネット無料(WiFi付)
- しゃ熱断熱複層ガラス
- 屋内共用廊下タイプ
- オートロック
- 浴室乾燥機
- エレベーター
- 防犯ガラス
- 追い焚き給湯
- 宅配BOX
- TVモニター付きインターホン
- エアコン

高遮音床システム「SHAIDD55」／ホテルライク／都市ガス／エレベーター／宅配BOX／ゴミ集積場（敷地内）／高齢者対応可／オートロック／BS／LGBTQフレンドリー／フローリング／Low-E複層ガラス／モニター付ドアホン／インターネット無料（Wi-Fi対応）／防犯ガラス（合せガラス）／給湯箇所（浴室・台所・洗面所）／給湯器／給湯器（追焚機能付）／浴室乾燥機（暖房乾燥）／ユニットバス1318／洗髪洗面化粧台／室内物干し／IHクッキングヒーター／3口コンロ／トイレ（洗浄機能付便座）／バス・トイレ（セパレート）／エアコン

物件名 フォルトゥナート 203号室
アクセス 西武池袋線 大泉学園駅 徒歩7分
西武池袋線 石神井公園駅 徒歩24分
所在地 東京都練馬区東大泉 1丁目20-8
ランドマーク -

間取り 1LDK／洋室6.1 LDK11.6 (帖)
専有面積 / 向き 42.03㎡ / 南
築年月 / 構造 2017年9月下旬 / 重量鉄骨・2階-4階建
入居 / 契約期間 2026年6月下旬 / 2年
駐車場 なし

入居諸条件備考

シャーメゾンライフSUPPORT24（月額1,320円税込）にご加入いただきます。ご入居にかかる諸費用として、退去クリーニング費用（初回契約時）73,590円（税込）鍵交換費用38,500円（税込）が必要です。／火災保険へのご加入が条件となります。※ご入居中は、借家人賠償責任保険・個人賠償責任保険が付帯された火災保険へのご加入が必要となります。積水ハウス不動産グループでは、万一の事故の際、グループが連携して迅速に対応できる「シャーメゾンライフGUARD」(*)へのご加入を推奨しております。*保険契約の取扱代理店は、積水ハウスシャーメゾンPM東京（株）および積水ハウスシャーメゾンパートナーズ（株）となります。／積水ハウスシャーメゾンパートナーズの保証人不要プラン『らくらくパートナー』に加入が必要です。【新規契約時】事務手数料：33,000円（税込）、【毎月】保証料：月額賃料等の2％／諸費用及びその他契約費用は別途打合せ／更新料：新賃料の1ヶ月分

※消費税は10%として計算しています。※掲載されている図面・写真等は、作成方法や撮影方法・時期などにより実際とは異なる場合があります。※家具や車などは、配置のイメージであり、賃貸物件に付属していません（家具家電付き等の表示があるものを除く）。

No.114012000203

ポイントがたまる
住んでいるだけでポイントが貯まり、住替え時に家賃が最大3ヶ月分無料に!

らくらくパートナー
気分も手間もお財布も、らくらく。保証人不要のらくらくパートナー

株式会社大泉学園ハウジング

TEL:03-5933-0840
FAX: 03-5933-0841

東京都練馬区東大泉 1丁目35-15 かもるやビル1階
免許番号：東京都免許(4)第87662号
所属団体：（公社）全日本不動産協会 / （公社）首都圏不動産公正取引協議

取引形態
仲介