

Sha Maison

積水ハウス品質のお部屋を シャーメゾン ショップ Shop

西武池袋線

桜台駅 徒歩9分

モバイルで見る



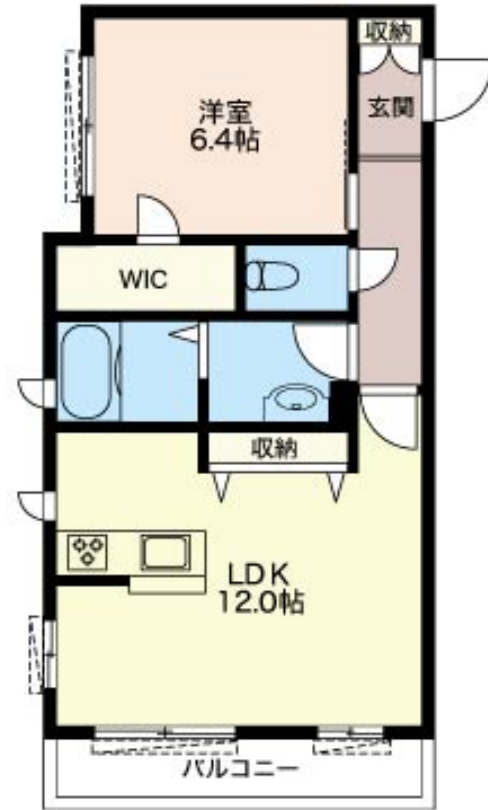
1LDK
アパート

家賃 **145,000 円**

共益費等 5,000 円

敷金 1ヶ月

礼金 1ヶ月



積水ハウスの賃貸住宅 シャーメゾン

Sha Maison

この物件の
オススメ
ポイント

ペットとの暮らしご相談可能です/エントランスに「オートロック」を採用/ホームセキュリティ（警備員駆けつけシステム）を搭載/室内のモニターから、訪問者の顔を確認できるインターホンです

この物件についている **こだわり設備**

- ペット相談可
- オートロック
- 警備システム
- TVモニター付きインターホン
- 浴室乾燥機
- エアコン
- IHクッキングヒーター
- コンロ
- 給湯設備
- 洗髪洗面台
- 温水洗浄便座

都市ガス/ゴミ集積場（敷地内）/ペット相談可（室内小型犬）/オートロック/モニター付ドアホン/ホームセキュリティ（セコム）/給湯箇所（浴室・台所・洗面所）/給湯器/浴室乾燥機（暖房乾燥）/シャワー/洗濯機置場（室内）/洗髪洗面化粧台/IHクッキングヒーター/トイレ（洗浄機能付便座）/バス・トイレ（セパレート）/エアコン/バルコニー

物件名 ルミエール 203号室
アクセス 西武池袋線 桜台駅 徒歩9分
都営大江戸線 練馬駅 徒歩12分
所在地 東京都練馬区桜台5丁目6-3
ランドマーク -

間取り 1LDK/LDK12 洋室6.4 その他10.3 (帖)
専有面積 / 向き 46.54㎡/南
築年月 / 構造 2015年3月下旬/軽量鉄骨・2階-2階建
入居 / 契約期間 2026年8月上旬/2年
駐車場 なし

入居諸条件備考

シャーメゾンライフSUPPORT24（月額1,320円税込）にご加入いただきます。ご入居にかかる諸費用として、退室時ハウスクリーニング費用63,800円（税込）鍵交換費用22,000円（税込）が必要です。/火災保険へのご加入が条件となります。*ご入居中は、借家人賠償責任保険・個人賠償責任保険が付帯された火災保険へのご加入が必要となります。積水ハウス不動産グループでは、万一の事故の際、グループが連携して迅速に対応できる「シャーメゾンライフGUARD」(*)へのご加入を推奨しております。*保険契約の取扱代理店は、積水ハウスシャーメゾンPM東京(株)および積水ハウスシャーメゾンパートナーズ(株)となります。/積水ハウスシャーメゾンパートナーズの保証人不要プラン『らくらくパートナー』に加入が必要です。【新規契約時】事務手数料：33,000円（税込）、【毎月】保証料：月額賃料等の2%/諸費用及びその他契約費用は別途打合せ/更新料：新賃料の1ヶ月分

No.112169700203

※消費税は10%として計算しています。※掲載されている図面・写真等は、作成方法や撮影方法・時期などにより実際とは異なる場合があります。※家具や車などは、配置のイメージであり、賃貸物件に付属していません（家具家電付き等の表示があるものを除く）。

ポイントがたまる
住んでいるだけでポイントが貯まり、住替え時に家賃が最大3ヶ月分無料に!

らくらくパートナー
気分も手間もお財布も、らくらく。保証人不要のらくらくパートナー

ベストライフ株式会社 練馬店
TEL:03-5912-1900
FAX: 03-5912-1960

東京都練馬区練馬3丁目1-5
免許番号：東京都免許(6)第74082号
所属団体：(公社)全日本不動産協会 / (公社)首都圏不動産公正取引協議

取引形態
仲介