

Sha Maison

積水ハウス品質のお部屋を シャーメゾン ショップ Shop

西武池袋線

桜台駅 徒歩9分

モバイルで見る



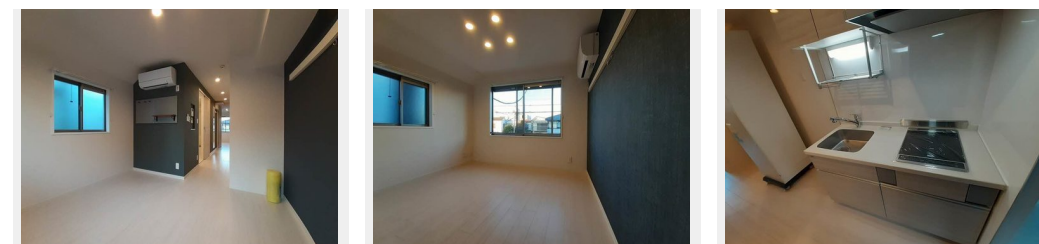
1DK
アパート

家賃 **92,000 円**

共益費等 **6,000 円**

敷金 **1 ヶ月**

礼金 **1 ヶ月**



この物件の
**オススメ
ポイント**

積水ハウス施工のオートロック・オール電化の賃貸住宅です
♪TVモニターホン♪導入済みです！地上デジタルテレビ放送
対応CATV♪光マンションタイプ引込済♪室内リフォーム
2023年12月・・・

この物件についている **こだわり設備**

- リノベーション
- インターネット 無料(WiFi付)
- TVモニター付き インターホン
- オートロック
- コンロ
- IHクッキングヒーター
- 給湯設備
- 浴室乾燥機
- 洗髪洗面台
- 室内物干
- エアコン全室
- ダウンライト

ゴミ集積場(敷地内) / 駐輪場(屋根無し) / オートロック / CATV(都市型) / リノベーション / アクセントクロス / 雨戸(シャッタータイプ) / モニタ付ドアホン / 全身ミラー / ダウンライト / インターネット無料(Wi-Fi対応) / 電気温水器 / 浴室乾燥機(暖房乾燥) / シャワー / 洗濯機置場(室内) / 洗髪洗面化粧台 / 室内物干し / IHクッキングヒーター / 2口コンロ / トイレ(暖房機能付便座) / バス・トイレ(セパレート) / ウォークインクローゼット / エアコン / エアコン全室

物件名	First terrace 205号室	間取り	1DK/洋室5.7DK8.7(帖)
アクセス	西武池袋線 桜台駅 徒歩9分 西武有楽町線 新桜台駅 徒歩9分	専有面積 / 向き	31.5㎡ / 南西
所在地	東京都練馬区桜台2丁目35-10	築年月 / 構造	2008年7月下旬 / 軽量鉄骨・2階-2階建
ランドマーク	-	入居 / 契約期間	即時 / 2年
		駐車場	なし

入居諸条件備考

シャーメゾンライフSUPPORT24(月額880円税込)へ別途加入要。退室時ハウスクリーニング費用として48,950円(税込)ご負担頂きます。鍵交換費用として24,200円(税込)ご負担頂きます。/火災保険へのご加入が必要となります。*ご入居中は、借家人賠償責任保険・個人賠償責任保険が付帯された火災保険へのご加入が必要となります。積水ハウス不動産グループでは、万一の事故の際、グループが連携して迅速に対応できる「シャーメゾンライフGUARD」(*)へのご加入を推奨しております。*保険契約の取扱代理店は、積水ハウス不動産東京(株)および積水ハウス不動産パートナーズ(株)となります。/積水ハウス不動産パートナーズの保証人不要プラン『らくらくパートナー』に加入が必要です。[新規契約時]事務手数料:33,000円(税込)、[毎月]保証料:月額賃料等の2%/リノベーション2023年12月 2024年1月リノベーション工事実施済!(収納をWICに変更、洗面所はトイレの建具を撤去し、サニタリータイプとして広く利用して頂けます♪アクセントクロス及びダウンライトの設置♪キッチン・独立洗面所交換)無料WiFi新設で入居当日からご利用頂けます!//諸費用及び、契約に要する費用は別途打合せ/更新料:新賃料の1ヶ月分

※消費税は10%として計算しています。※掲載されている図面・写真等は、作成方法や撮影方法・時期などにより実際とは異なる場合があります。※家具や車などは、配置のイメージであり、賃貸物件に付属していません(家具家電付き等の表示があるものを除く)。

ポイントがたまる
住んでいるだけでポイントが貯まり、住替え時に家賃が最大3ヶ月分無料に!

らくらくパートナー
気分も手間もお財布も、らくらく。保証人不要のらくらくパートナー

株式会社トータスホーム
TEL:03-5999-5551
FAX: 03-5999-2225

東京都練馬区練馬1丁目2-11
免許番号: 東京都免許(6)75536号
所属団体: (公財)日本賃貸住宅管理協会 / (公社)全日本不動産協会 / 全国賃貸管理ビジネス協会 (ほか)

取引形態
仲介