

Sha Maison

積水ハウス品質のお部屋を シャーメゾン ショップ Shop

西武池袋線

桜台駅 徒歩9分

モバイルで見る



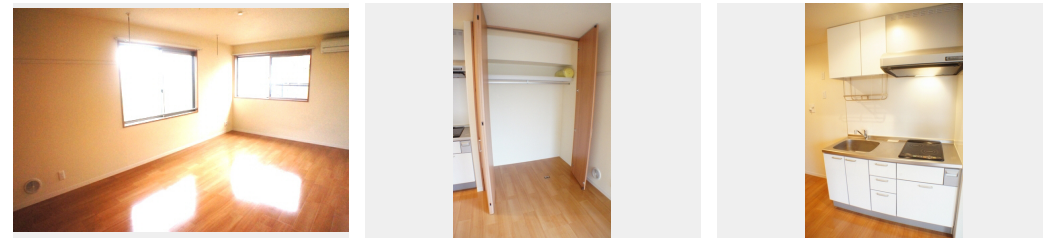
1R
アパート

家賃 **79,000 円**

共益費等 **6,000 円**

敷金 **1 ヶ月**

礼金 **1 ヶ月**



積水ハウスの賃貸住宅 シャーメゾン
Sha Maison

この物件の
**オススメ
ポイント**

インターネットが無料で入居後すぐに使えます/エントランスに「オートロック」を採用/室内のモニターから、訪問者の顔を確認できるインターホンです

この物件についている **こだわり設備**

- インターネット 無料(WiFi付)
- オートロック
- TVモニター付き インターホン
- エアコン
- IHクッキングヒーター
- コンロ
- 給湯設備
- フローリング付

駐車場有り/ゴミ集積場(敷地内)/駐輪場(屋根無し)/オートロック/CATV(都市型)/フローリング/モニター付ドアホン/インターネット無料(Wi-Fi対応)/電気温水器/シャワー/洗濯機置場(室内)/洗面台/IHクッキングヒーター/2口コンロ/バス・トイレ(セパレート)/エアコン

物件名	First terrace 202号室	間取り	ワンルーム/洋室10.4 その他7.4 (帖)
アクセス	西武池袋線 桜台駅 徒歩9分 西武有楽町線 新桜台駅 徒歩9分	専有面積 / 向き	28.94㎡ / 南西
所在地	東京都練馬区桜台2丁目35-10	築年月 / 構造	2008年7月下旬 / 軽量鉄骨・2階-2階建
ランドマーク	-	入居 / 契約期間	2026年8月下旬 / 2年
		駐車場	なし

入居諸条件備考

シャーメゾンライフSUPPORT24(月額1,320円税込)にご加入いただきます。ご入居にかかる諸費用として、退室時ハウスクリーニング費用44,000円(税込)鍵交換費用24,200円(税込)が必要です。/火災保険へのご加入が条件となります。*ご入居中は、借家人賠償責任保険・個人賠償責任保険が付帯された火災保険へのご加入が必要となります。積水ハウス不動産グループでは、万一の事故の際、グループが連携して迅速に対応できる「シャーメゾンライフGUARD」(*)へのご加入を推奨しております。*保険契約の取扱代理店は、積水ハウスシャーメゾンPM東京(株)および積水ハウスシャーメゾンパートナーズ(株)となります。/積水ハウスシャーメゾンパートナーズの保証人不要プラン『らくらくパートナー』に加入が必要です。【新規契約時】事務手数料:33,000円(税込)、[毎月]保証料:月額賃料等の2%/諸費用及びその他契約費用は別途打合せ/駐車場、現在空きございません。/更新料:新賃料の1ヶ月分

No.112151800202
※消費税は10%として計算しています。※掲載されている図面・写真等は、作成方法や撮影方法・時期などにより実際とは異なる場合があります。※家具や車などは、配置のイメージであり、賃貸物件に付属していません(家具家電付き等の表示があるものを除く)。

ポイントがたまる
住んでいるだけでポイントが貯まり、住替え時に家賃が最大3ヶ月分無料に!

らくらくパートナー
気分も手間もお財布も、らくらく。保証人不要のらくらくパートナー

株式会社トータスホーム
TEL:03-5999-5551
FAX: 03-5999-2225

東京都練馬区練馬1丁目2-11
免許番号: 東京都免許(6)第75536号
所属団体: (公財)日本賃貸住宅管理協会 / (公社)全日本不動産協会 / 全国賃貸管理ビジネス協会 (ほか)

取引形態
仲介