

Sha Maison

積水ハウス品質のお部屋を シャーメゾン ショップ Shop

西武池袋線

練馬駅 徒歩17分

モバイルで見る



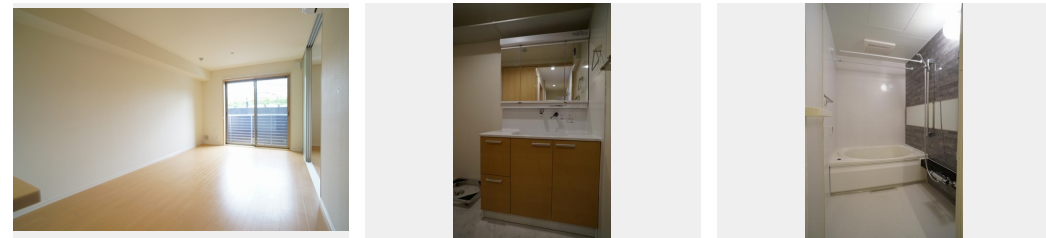
1LDK
マンション

家賃 **126,000 円**

共益費等 8,500 円

敷金 0 ヶ月

礼金 150,000 円



積水ハウスの賃貸住宅 シャーメゾン

Sha Maison

この物件の
オススメ
ポイント

積水ハウス施工のシャーメゾンです♪

上階からの音を大幅に抑える高遮音床システム「シャイド」を採用/宅配ボックス付きなので不在時にも荷物を受け取れます/インターネットが無料で入居後す・・・

この物件についている こだわり設備

- 高遮音床システム
- 宅配BOX
- インターネット無料(WiFi付)
- オートロック
- 警備システム
- TVモニター付きインターホン
- WIC・納戸
- しゃ熱断熱複層ガラス
- 浴室乾燥機
- エアコン
- 対面キッチン
- 3口コンロ

高遮音床システム「SHAI DD55」/都市ガス/宅配BOX/ゴミ集積場(敷地内)/オートロック/インターネット無料/LGBTQフレンドリー/アクセントクロス/スライディングスクリーン/フローリング/Low-E複層ガラス/雨戸(シャッタータイプ)/モニタ付ドアホン/全身ミラー/インターネット無料(Wi-Fi対応)/玄関鍵(①キー②ロック)/ホームセキュリティ(セコム)/給湯箇所(浴室・台所・洗面所)/給湯器(ガス)/浴室乾燥機(暖房乾燥)/シャワー/ユニットバス1318/洗濯機置場(室内)/洗髪洗面化粧台/室内物干し/対面キッチン/IHクッキング

物件名	ポポラーレ 102号室	間取り	1LDK/洋室6.1 LDK13.7(帖)
アクセス	西武池袋線 練馬駅 徒歩17分 西武新宿線 都立家政駅 徒歩12分	専有面積/向き	49.25㎡/南西
所在地	東京都練馬区中村南1丁目4-13	築年月/構造	2014年5月下旬/重量鉄骨・1階-3階建
ランドマーク	-	入居/契約期間	2026年7月上旬/2年
		駐車場	なし

入居諸条件備考

シャーメゾンライフSUPPORT24(月額1,320円税込)にご加入いただけます。ご入居にかかる諸費用として、退去クリーニング費用(初回契約時)79,750円(税込)鍵交換費用13,200円(税込)が必要です。/火災保険へのご加入が条件となります。*ご入居中は、借家人賠償責任保険・個人賠償責任保険が付帯された火災保険へのご加入が必要となります。積水ハウス不動産グループでは、万一の事故の際、グループが連携して迅速に対応できる「シャーメゾンライフGUARD」(*)へのご加入を推奨しております。*保険契約の取扱代理店は、積水ハウスシャーメゾンPM東京(株)および積水ハウスシャーメゾンパートナーズ(株)となります。/積水ハウスシャーメゾンパートナーズの保証人不要プラン『らくらくパートナー』に加入が必要です。[新規契約時]事務手数料:33,000円(税込)、[毎月]保証料:月額賃料等の2%/諸費用及びその他契約費用は別途打合せ/3口IHコンロシステムキッチン/エアコン1台(2LDKは2台)/各室シャッター/追い焚き給湯器/浴室乾燥機/遮熱断熱ペアガラス仕様/温水洗浄機能付き便座/独立洗面化粧台/コンビニエンスストア徒歩3分(219m)/スーパー サミット 徒歩7分(554m)/更新料:新賃料の1ヶ月分

No.111131100102

※消費税は10%として計算しています。※掲載されている図面・写真等は、作成方法や撮影方法・時期などにより実際とは異なる場合があります。※家具や車などは、配置のイメージであり、賃貸物件に付属していません(家具家電付き等の表示があるものを除く)。

ポイントがたまる
住んでいるだけでポイントが貯まり、住替え時に家賃が最大3ヶ月分無料!

らくらくパートナー
気分も手間もお財布も、らくらく。保証人不要のらくらくパートナー

株式会社トータスホーム
TEL:03-5999-5551
FAX: 03-5999-2225

東京都練馬区練馬1丁目2-11
免許番号: 東京都免許(6)第75536号
所属団体: (公財)日本賃貸住宅管理協会 / (公社)全日本不動産協会 / 全国賃貸管理ビジネス協会 (ほか)

取引形態
仲介