

Sha Maison

積水ハウス品質のお部屋を シャーメゾン ショップ Shop

西武池袋線

石神井公園駅 徒歩8分

モバイルで見る



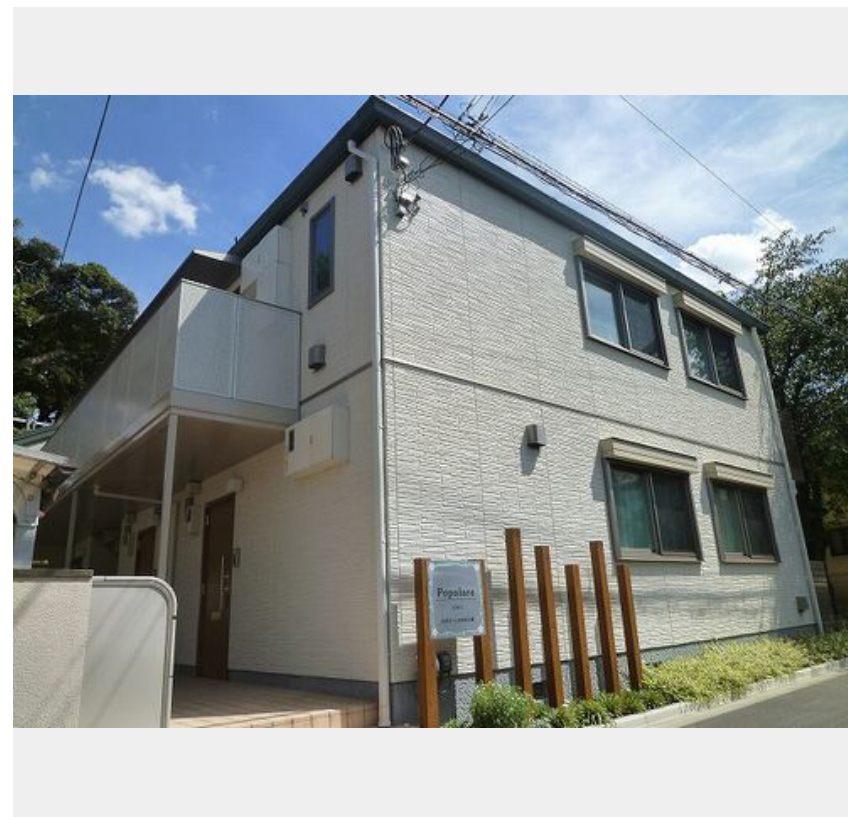
2DK
アパート

家賃 **115,000 円**

共益費等 7,500 円

敷金 0 ヶ月

礼金 150,000 円



積水ハウスの賃貸住宅 シャーメゾン

Sha Maison

この物件の
**オススメ
ポイント**

積水ハウス施工の賃貸住宅『シャーメゾン』です♪
宅配ボックス付きなので不在時にも荷物を受け取れます／インターネットが無料で入居後すぐに使えます／窓には侵入抑止効果が期待できる「防犯・・・」

この物件についている **こだわり設備**

- 宅配BOX
- インターネット 無料(WiFi付)
- 防犯ガラス
- TVモニター付き インターホン
- 浴室乾燥機
- 追い焚き給湯
- エアコン
- 対面キッチン
- 3口コンロ
- コンロ
- 給湯設備
- 洗濯洗面台

宅配BOX／ゴミ集積場(敷地内)／駐輪場(屋根無し)／LGBTQフレンドリー／高齢者対応可
／角部屋／フローリング／モニター付ドアホン／インターネット無料(Wi-Fi対応)／防犯ガラス
(合せガラス)／玄関鍵(①キー②ロック)／給湯箇所(浴室・台所・洗面所)／給湯器(ガス)／給
湯器(追焚機能付)／浴室乾燥機(暖房乾燥)／シャワー／洗濯機置場(室内)／洗濯洗面化粧台／対
面キッチン／ガスコンロ／3口コンロ／グリル付きコンロ／トイレ(洗浄機能付便座)／バス・トイレ
(セパレート)／エアコン／バルコニー／都市ガス

物件名 ポポラーレ石神井公園 103号室
アクセス 西武池袋線 石神井公園駅 徒歩8分
西武池袋線 大泉学園駅 徒歩23分
所在地 東京都練馬区石神井町4丁目14-7
ランドマーク -

間取り 2DK/洋室5.9 洋室5.9 DK8.4 (帖)
専有面積 / 向き 46.75㎡ / 南
築年月 / 構造 2011年2月中旬 / 軽量鉄骨・1階-2階建
入居 / 契約期間 2026年6月上旬 / 2年
駐車場 なし

入居諸条件備考
シャーメゾンライフSUPPORT24(月額1,320円税込)にご加入いただきます。ご入居にかかる諸費用として、退室時ハウスクリーニング費用79,750円(税込)鍵交換費用22,000円(税込)が必要です。／火災保険へのご加入が条件となります。※ご入居中は、借家人賠償責任保険・個人賠償責任保険が付帯された火災保険へのご加入が必要となります。積水ハウス不動産グループでは、万一の事故の際、グループが連携して迅速に対応できる「シャーメゾンライフGUARD」(*)へのご加入を推奨しております。*保険契約の取扱代理店は、積水ハウスシャーメゾンPM東京(株)および積水ハウスシャーメゾンパートナーズ(株)となります。／積水ハウスシャーメゾンパートナーズの保証人不要プラン『らくらくパートナー』に加入が必要です。【新規契約時】事務手数料:33,000円(税込)、【毎月】保証料:月額賃料等の2%／諸費用及びその他契約費用は別途打合せ／更新料:新賃料の1ヶ月分

No.111032600103
※消費税は10%として計算しています。※掲載されている図面・写真等は、作成方法や撮影方法・時期などにより実際とは異なる場合があります。※家具や車などは、配置のイメージであり、賃貸物件に付属していません(家具家電付き等の表示があるものを除く)。

ポイントがたまる
住んでいるだけでポイントが貯まり、住替え時に家賃が最大3ヶ月分無料に!

らくらくパートナー
気分も手間もお財布も、らくらく。保証人不要のらくらくパートナー

株式会社トータスホーム
TEL:03-5999-5551
FAX: 03-5999-2225

東京都練馬区練馬1丁目2-11
免許番号: 東京都免許(6)第75536号
所属団体: (公財)日本賃貸住宅管理協会 / (公社)全日本不動産協会 / 全国賃貸管理ビジネス協会 (ほか)

取引形態
仲介