

Sha Maison

積水ハウス品質のお部屋を シャーメゾン ショップ Shop

東京メトロ有楽町線

地下鉄赤塚駅 徒歩1分

モバイルで見る



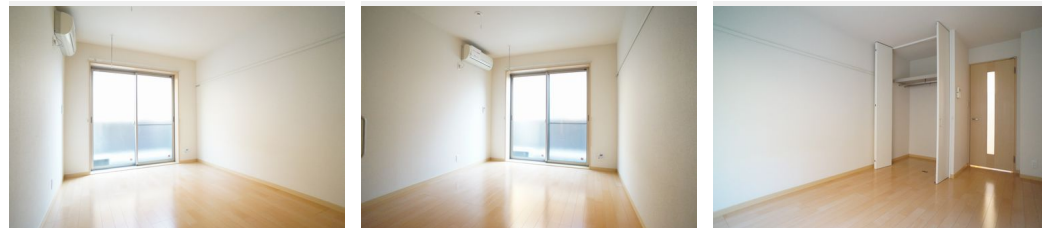
1K
マンション

家賃 **74,000 円**

共益費等 8,000 円

敷金 0 ヶ月

礼金 1 ヶ月



積水ハウスの賃貸住宅 シャーメゾン

Sha Maison

この物件の
オススメ
ポイント

積水ハウス設計施工の賃貸住宅シャーメゾン！
インターネットが無料で入居後すぐに使えます／窓には侵入抑
止効果が期待できる「防犯ガラス」を採用しています／室内の
モニターから、訪問者の顔・・・

この物件についている **こだわり設備**

- インターネット 無料(WiFi付)
- 防犯ガラス
- TVモニター付き インターホン
- しゃ熱断熱 複層ガラス
- 浴室乾燥機
- 追い焚き給湯
- 室内物干
- 給湯設備
- 洗髪洗面台
- 温水洗浄便座
- フローリング付

ゴミ集積場(敷地内) / LGBTQフレンドリー / 高齢者対応可 / フローリング / Low-E複層ガラス / 雨戸(シャッタータイプ) / モニタ付ドアホン / 照明器具(LED) / インターネット無料 (Wi-Fi対応) / 防犯ガラス(合せガラス) / 玄関鍵(①キー②ロック) / 給湯箇所(浴室・台所・洗面所) / 給湯器(ガス) / 給湯器(追焚機能付) / 浴室乾燥機(暖房乾燥) / シャワー / 洗濯機置場(室内) / 洗髪洗面化粧台 / 室内物干し / トイレ(洗浄機能付便座) / バス・トイレ(セパレート) / 床下収納庫 / 下駄箱 / パルコニー / 都市ガス

入居諸条件備考

シャーメゾンライフSUPPORT24(月額1,320円税込)にご加入いただきます。ご入居にかかる諸費用として、退去クリーニング費用(初回契約時) 55,000円(税込) 鍵交換費用22,000円(税込)が必要です。/火災保険へのご加入が条件となります。*ご入居中は、借家人賠償責任保険・個人賠償責任保険が付帯された火災保険へのご加入が必要となります。積水ハウス不動産グループでは、万一の事故の際、グループが連携して迅速に対応できる「シャーメゾンライフGUARD」(*)へのご加入を推奨しております。*保険契約の取扱代理店は、積水ハウスシャーメゾンPM東京(株)および積水ハウスシャーメゾンパートナーズ(株)となります。/積水ハウスシャーメゾンパートナーズの保証人不要プラン『らくらくパートナー』に加入が必要です。【新規契約時】事務手数料:33,000円(税込)、[毎月]保証料:月額賃料等の2%/諸費用及びその他契約費用は別途打合せ/【周辺情報】まいばすけっと 地下鉄赤塚駅前店 徒歩2分(140m) ☆ ローソンストア100 板橋赤塚新町店 徒歩2分(130m) ★ セブン-イレブン 板橋赤塚新町店 徒歩2分(110m) /更新料:新賃料の1ヶ月分

No.110881900102

*消費税は10%として計算しています。*掲載されている図面・写真等は、作成方法や撮影方法・時期などにより実際とは異なる場合があります。*家具や車などは、配置のイメージであり、賃貸物件に付属していません(家具家電付き等の表示があるものを除く)。

物件名	グローリア田柄 102号室	間取り	1K/洋室7.5 K2.7(帖)
アクセス	東京メトロ有楽町線 地下鉄赤塚駅 徒歩1分 東武東上線 下赤塚駅 徒歩4分	専有面積 / 向き	24.0㎡ / 東
所在地	東京都練馬区田柄 2丁目48-15	築年月 / 構造	2007年4月下旬 / 重量鉄骨・1階-3階建
ランドマーク	-	入居 / 契約期間	2026年5月下旬 / 2年
		駐車場	なし

ポイントがたまる
住んでいるだけでポイントが貯まり、住替え時に家賃が最大3ヶ月分無料に!

らくらくパートナー
気分も手間もお財布も、らくらく。保証人不要のらくらくパートナー

株式会社ユートク・ライフ 成増店
TEL:03-5967-0800
FAX: 03-5967-0330

東京都板橋区成増 1丁目14-15 アーバンスパークビル5階
免許番号: 東京都免許(8)第60730号
所属団体: (公社)全日本不動産協会 / (公社)首都圏不動産公正取引協議会

取引形態
仲介