

Sha Maison

積水ハウス品質のお部屋を シャーメゾン ショップ Shop

西武池袋線

石神井公園駅 徒歩8分

モバイルで見る



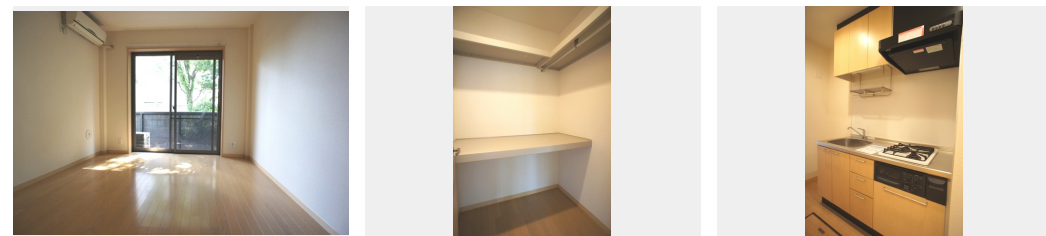
1K
マンション

家賃 87,000 円

共益費等 8,000 円

敷金 0 ヶ月

礼金 1 ヶ月



積水ハウスの賃貸住宅 シャーメゾン

Sha Maison

この物件の
オススメ
ポイント

インターネットが無料で入居後すぐに使えます/エントランスに「オートロック」を採用/窓には侵入抑止効果が期待できる「防犯ガラス」を採用しています/室内のモニターから、訪問者の顔を確認...

この物件についている こだわり設備

- インターネット 無料(WiFi付)
- オートロック
- 防犯ガラス
- TVモニター付き インターホン
- WIC・納戸
- エアコン
- コンロ
- 給湯設備
- フローリング付

駐車場有り/ゴミ集積場(敷地内)/高齢者対応可/駐輪場/オートロック/CATV(都市型)/LGBTQフレンドリー/角部屋/フローリング/モニター付ドアホン/インターネット無料(Wi-Fi対応)/防犯ガラス(合せガラス)/給湯箇所(浴室・台所・洗面所)/給湯器(ガス)/シャワー/洗濯機置場(室内)/洗面化粧台/ガスコンロ/2口コンロ/グリル付きコンロ/バス・トイレ(セパレート)/ウォークインクローゼット/エアコン(1台設置)/バルコニー/都市ガス

物件名 パークサイドテラス石神井 311号室

間取り 1K/洋室7.2 K2(帖)

アクセス 西武池袋線 石神井公園駅 徒歩8分
西武池袋線 練馬高野台駅 徒歩13分

専有面積 / 向き 27.79㎡ / 南西

所在地 東京都練馬区石神井町 5丁目3-26

築年月 / 構造 2004年12月上旬 / 重量鉄骨・3階-3階建

入居 / 契約期間 2026年7月上旬 / 2年

ランドマーク -

駐車場 有り

入居諸条件備考

シャーメゾンライフSUPPORT24(月額1,320円税込)にご加入いただけます。ご入居にかかる諸費用として、退去クリーニング費用(初回契約時) 55,000円(税込)鍵交換費用24,200円(税込)が必要です。/火災保険へのご加入が条件となります。*ご入居中は、借家人賠償責任保険・個人賠償責任保険が付帯された火災保険へのご加入が必要となります。積水ハウス不動産グループでは、万一の事故の際、グループが連携して迅速に対応できる「シャーメゾンライフGUARD」(*)へのご加入を推奨しております。*保険契約の取扱代理店は、積水ハウスシャーメゾンPM東京(株)および積水ハウスシャーメゾンパートナーズ(株)となります。/積水ハウスシャーメゾンパートナーズの保証人不要プラン『らくらくパートナー』にご加入が必要です。[新規契約時]事務手数料:33,000円(税込)、[毎月]保証料:月額賃料等の2%/諸費用及びその他契約費用は別途打合せ/駐車場の空・料金等につきましては別途お問合せ下さい。/更新料:新賃料の1ヶ月分

No.110576600311

*消費税は10%として計算しています。*掲載されている図面・写真等は、作成方法や撮影方法・時期などにより実際とは異なる場合があります。*家具や車などは、配置のイメージであり、賃貸物件に付属していません(家具家電付き等の表示があるものを除く)。

ポイントがたまる
住んでいるだけでポイントが貯まり、
住替え時に家賃が最大3ヶ月分無料に!

らくらくパートナー
気分も手間もお財布も、らくらく。
保証人不要のらくらくパートナー

ベストライフ株式会社 練馬店

TEL:03-5912-1900
FAX: 03-5912-1960

東京都練馬区練馬 3丁目1-5
免許番号: 東京都免許(6)第74082号
所属団体: (公社)全日本不動産協会 / (公社)首都圏不動産公正取引協議

取引形態
仲介