

Sha Maison

積水ハウス品質のお部屋を シャーメゾン ショップ Shop

東京メトロ有楽町線

氷川台駅 徒歩9分

モバイルで見る



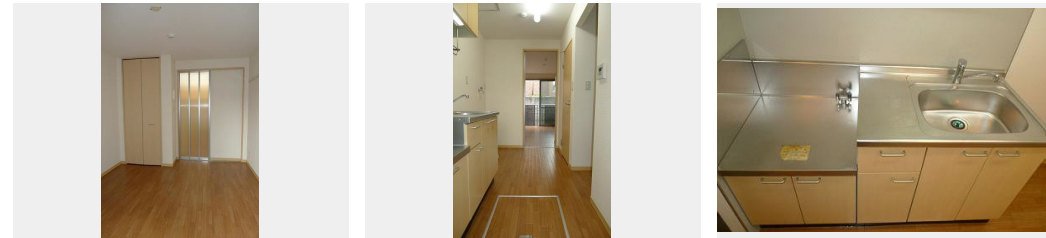
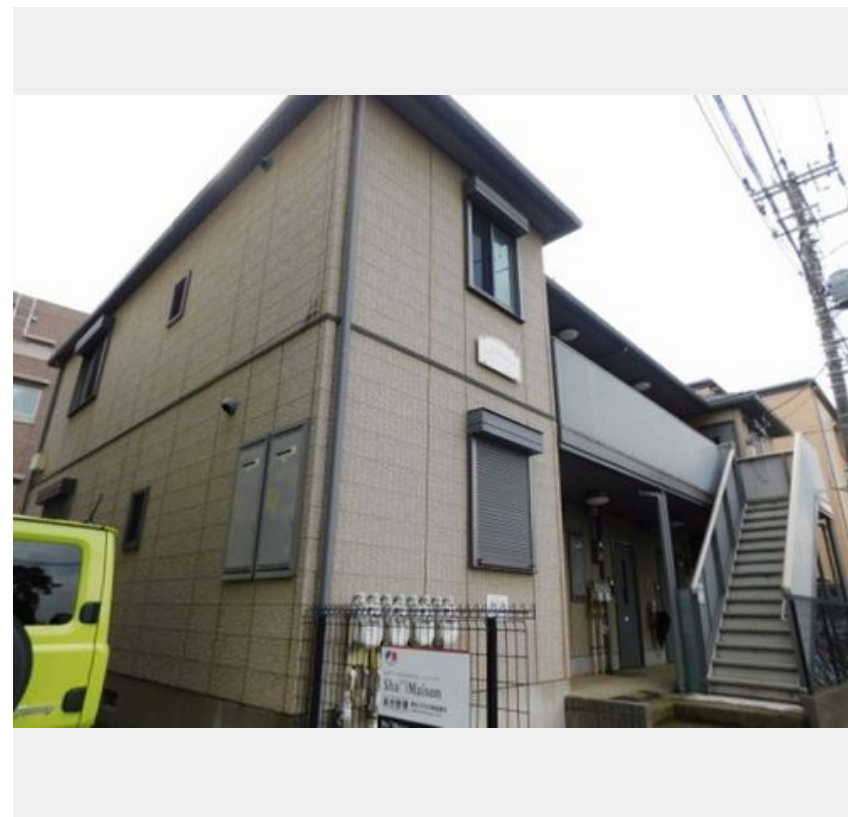
1K
アパート

家賃 70,000 円

共益費等 5,000 円

敷金 1ヶ月

礼金 1ヶ月



積水ハウスの賃貸住宅 シャーメゾン

Sha Maison

この物件の
オススメ
ポイント

2024年4月外壁全塗装工事実施済み♪入居者インターネット無料Wi-Fi設備導入済み♪♪エアコンを設置♪宅配ボックス♪入居者用の自転車置き場があります♪全世帯単身向けの物件です♪故・・・

この物件についている こだわり設備

- インターネット 無料(WiFi付)
- 給湯設備
- 洗髪洗面台
- 温水洗浄便座
- エアコン

ゴミ集積場(敷地内) / 高齢者対応可 / CATV(都市型) / LGBTQフレンドリー / スライディングスクリーンホワイトボードタイプ / 雨戸(シャッタータイプ) / インターネット無料(Wi-Fi対応) / 玄関鍵(①キー②ロック) / 給湯箇所(浴室・台所・洗面所) / 給湯器(ガス) / シャワー / 洗濯機置場(室内) / 洗髪洗面化粧台 / トイレ(洗浄機能付便座) / バス・トイレ(セパレート) / エアコン

物件名	ラ・ピエス 205号室	間取り	1K / 洋室6.5 K3.3 (帖)
アクセス	東京メトロ有楽町線 氷川台駅 徒歩9分 東京メトロ有楽町線 平和台駅 徒歩12分	専有面積 / 向き	22.5㎡ / 南東
所在地	東京都練馬区氷川台4丁目39-13	築年月 / 構造	2003年9月下旬 / 軽量鉄骨・2階-2階建
ランドマーク	-	入居 / 契約期間	2024年5月下旬 / 2年
		駐車場	なし

入居諸条件備考

シャーメゾンライフSUPPORT24(月額880円税込)にご加入いただけます。ご入居にかかる諸費用として、退室時ハウスクリーニング費用44,000円(税込)鍵交換費用19,800円(税込)が必要です。/火災保険へのご加入が条件となります。*ご入居中は、借家人賠償責任保険・個人賠償責任保険が付帯された火災保険へのご加入が必要となります。積水ハウス不動産グループでは、万一の事故の際、グループが連携して迅速に対応できる「シャーメゾンライフGUARD」(*)へのご加入を推奨しております。*保険契約の取扱代理店は、積水ハウス不動産東京(株)および積水ハウス不動産パートナーズ(株)となります。/積水ハウス不動産パートナーズの保証人不要プラン『らくらくパートナー』にご加入が必要です。[新規契約時]事務手数料:33,000円(税込)、[毎月]保証料:月額賃料等の2%/諸費用及び、契約に要する費用は別途打合せ/更新料:新賃料の1ヶ月分

※消費税は10%として計算しています。※掲載されている図面・写真等は、作成方法や撮影方法・時期などにより実際とは異なる場合があります。※家具や車などは、配置のイメージであり、賃貸物件に付属していません(家具家電付き等の表示があるものを除く)。

ポイントがたまる
住んでいるだけでポイントが貯まり、
住替え時に家賃が最大3ヶ月分無料に!

らくらくパートナー
気分も手間もお財布も、らくらく。
保証人不要のらくらくパートナー

株式会社イチイ 池袋店
TEL:03-3987-6222
FAX: 03-3987-6223

東京都豊島区南池袋2丁目29-12メトロシティ南池袋1F
免許番号: 東京都免許(12)第39368号
所属団体: (公財)日本賃貸住宅管理協会 / (公社)全日本不動産協会
/ (公社)首都圏不動産公正取引協議会

取引形態
仲介