

# Sha Maison

積水ハウス品質のお部屋を シャーメゾン ショップ Shop

西武池袋線

富士見台駅 徒歩11分

モバイルで見る



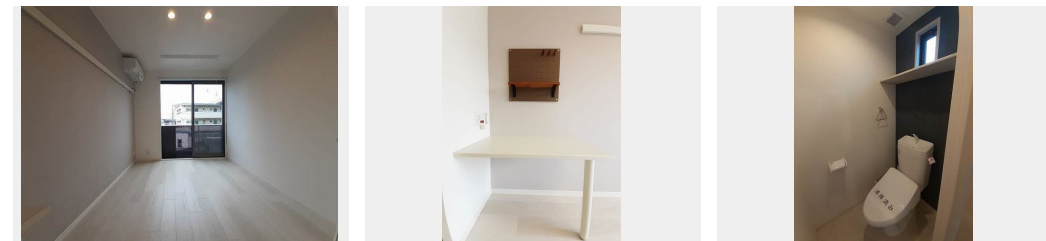
1K  
アパート

家賃 80,000 円

共益費等 6,000 円

敷金 1ヶ月

礼金 1ヶ月



この物件のオススメポイント  
【★2023年9月フルリノベーション施工★】  
【★2023年9月フルリノベーション施工★】人気インターネット無料WiFiギガ導入済み♪各室エアコン1基設置  
♪/2口ガスコンロ♪敷地内駐・・・

### この物件についている こだわり設備

- リノベーション
- インターネット 無料(WiFi付)
- TVモニター付き インターホン
- コンロ
- 給湯設備
- 室内物干
- 温水洗浄便座
- エアコン
- ダウンライト

CATV (都市型) / LGBTQフレンドリー / 高齢者対応可 / リノベーション / アクセントクロス / モニタ付ドアホン / 全身ミラー / ダウンライト / インターネット無料 (WiFi対応) / 給湯箇所 (浴室・台所・洗面所) / 給湯器 / シャワー / 洗濯機置場 (室内) / 洗面化粧台 / 室内物干し / ガスコンロ / 2口コンロ / グリル付きコンロ / トイレ (洗浄機能付便座) / バス・トイレ (セパレート) / エアコン

物件名	エスポワール 202号室	間取り	1K/洋室6 K3.1 (帖)
アクセス	西武池袋線 富士見台駅 徒歩11分 西武池袋線 中村橋駅 徒歩14分	専有面積 / 向き	22.0㎡ / 南
所在地	東京都練馬区貫井4丁目39-20	築年月 / 構造	2002年2月下旬 / 軽量鉄骨・2階-2階建
ランドマーク	-	入居 / 契約期間	即時 / 2年
		駐車場	なし

入居諸条件備考  
シャーメゾンライフSUPPORT24 (月額880円税込) へ別途加入要。退室時ハウスクリーニング費用として44,000円(税込)ご負担頂きます。鍵交換費用として17,600円(税込)ご負担頂きます。/火災保険へのご加入が条件となります。\*ご入居中は、借家人賠償責任保険・個人賠償責任保険が付帯された火災保険へのご加入が必要となります。積水ハウス不動産グループでは、万一の事故の際、グループが連携して迅速に対応できる「シャーメゾンライフGUARD」(\*)へのご加入を推奨しております。\*保険契約の取扱代理店は、積水ハウス不動産東京(株)および積水ハウス不動産パートナーズ(株)となります。/積水ハウス不動産パートナーズの保証人不要プラン『らくらくパートナー』に加入が必要です。[新規契約時]事務手数料:33,000円(税込)、[毎月]保証料:月額賃料等の2%/リノベーション2023年9月フルリノベーション施工済み(2023年9月)♪/大型下駄箱♪/洗髪洗面化粧台♪/ウォシュレット付きトイレ♪/ユニットバス♪/システムキッチン♪/天井ダウンライト♪/ウォークインクローゼット♪/諸費用及び、契約に要する費用は別途打合せ/更新料:新賃料の1ヶ月分

※消費税は10%として計算しています。※掲載されている図面・写真等は、作成方法や撮影方法・時期などにより実際とは異なる場合があります。※家具や車などは、配置のイメージであり、賃貸物件に付属していません(家具家電付き等の表示があるものを除く)。

**ポイントがたまる**  
住んでいるだけでポイントが貯まり、住替え時に家賃が最大3ヶ月分無料に!

**らくらくパートナー**  
気分も手間もお財布も、らくらく。保証人不要のらくらくパートナー

株式会社トータスホーム  
TEL:03-5999-5551  
FAX: 03-5999-2225

東京都練馬区練馬1丁目2-11  
免許番号: 東京都免許(6)75536号  
所属団体: (公財)日本賃貸住宅管理協会 / (公社)全日本不動産協会 / 全国賃貸管理ビジネス協会 (ほか)

取引形態  
仲介