

# Sha Maison

積水ハウス品質のお部屋を シャーメゾン ショップ Shop

都営大江戸線

豊島園駅 徒歩7分

モバイルで見る



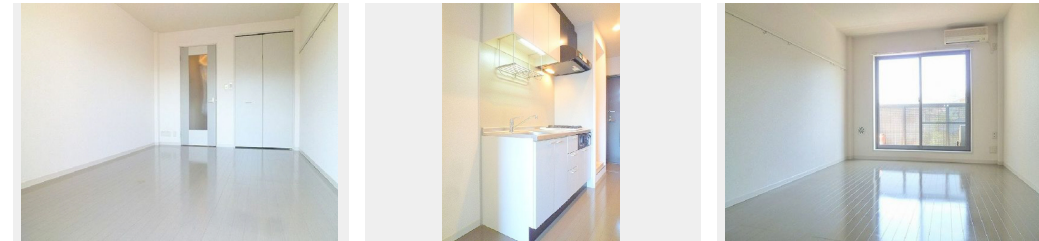
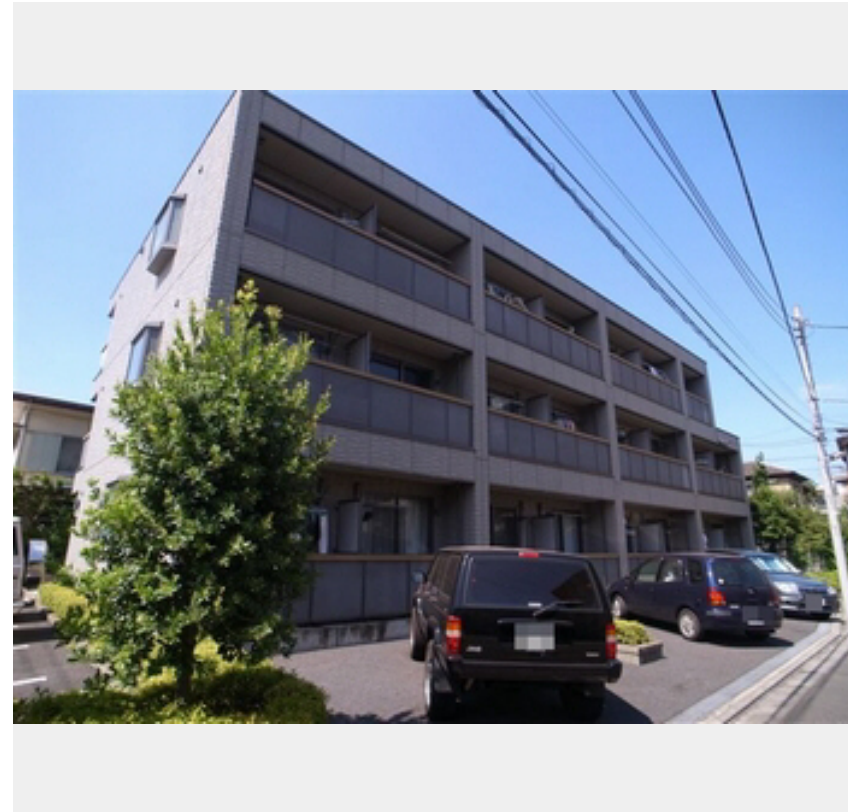
1K  
マンション

家賃 78,000 円

共益費等 5,000 円

敷金 1ヶ月

礼金 1ヶ月



積水ハウスの賃貸住宅 シャーメゾン

Sha Maison

この物件の  
オススメ  
ポイント

♪/入居者インターネット無料Wi-Fi設備導入済み♪全室東南向きの物件です！♪/窓先が駐車場と道路に面しておりますので、見晴らしの良いお部屋です。♪2路線4駅利用可能な立地で、...

### この物件についている こだわり設備

- インターネット 無料(WiFi付)
- TVモニター付き インターホン
- コンロ
- 給湯設備
- 室内物干
- 温水洗浄便座
- エアコン
- フローリング付

ゴミ集積場(敷地内)/高齢者対応可/駐輪場(屋根付き)/BS/CATV(都市型)/LGBTQフレンドリー/角部屋/ピクチャーレール/フローリング/モニター付ドアホン/インターネット無料(Wi-Fi対応)/給湯器/シャワー/洗濯機置場(室内)/室内物干し/ガスコンロ/2口コンロ/グリル付きコンロ/トイレ(洗浄機能付便座)/バス・トイレ(セパレート)/エアコン/バルコニー

物件名	ディアコート豊島園 301号室	間取り	1K/洋室7.8 K3.2(帖)
アクセス	都営大江戸線 豊島園駅 徒歩7分 西武池袋線 練馬駅 徒歩10分	専有面積 / 向き	25.5㎡ / 南東
所在地	東京都練馬区練馬 3丁目10-4	築年月 / 構造	2001年10月下旬 / 鉄骨・3階-3階建
ランドマーク	-	入居 / 契約期間	2024年5月下旬 / 2年
		駐車場	なし

入居諸条件備考

シャーメゾンライフSUPPORT24(月額880円税込)へ別途加入要。退室時ハウスクリーニング費用として44,000円(税込)ご負担頂きます。鍵交換費用として17,600円(税込)ご負担頂きます。/火災保険へのご加入が条件となります。\*ご入居中は、借家人賠償責任保険・個人賠償責任保険が付帯された火災保険へのご加入が必要となります。積水ハウス不動産グループでは、万一の事故の際、グループが連携して迅速に対応できる「シャーメゾンライフGUARD」(\*)へのご加入を推奨しております。\*保険契約の取扱代理店は、積水ハウス不動産東京(株)および積水ハウス不動産パートナーズ(株)となります。/積水ハウス不動産パートナーズの保証人不要プラン『らくらくパートナー』に加入が必要です。[新規契約時]事務手数料:33,000円(税込)、[毎月]保証料:月額賃料等の2%/諸費用及び、契約に要する費用は別途打合せ/敷地内駐車場有り(別途契約が必要です。)/ケーブルテレビ /テレビモニター /温水洗浄機能付便座 /室内物干し /敷地内ゴミ置場 /敷地内駐輪場有り /24時間電話受付対応です /更新料:新賃料の1ヶ月分

※消費税は10%として計算しています。※掲載されている図面・写真等は、作成方法や撮影方法・時期などにより実際とは異なる場合があります。※家具や車などは、配置のイメージであり、賃貸物件に付属していません(家具家電付き等の表示があるものを除く)。

ポイントがたまる  
住んでいるだけでポイントが貯まり、  
住替え時に家賃が最大3ヶ月分無料に!

らくらくパートナー  
気分も手間もお財布も、らくらく。  
保証人不要のらくらくパートナー

株式会社トータスホーム  
TEL:03-5999-5551  
FAX: 03-5999-2225

東京都練馬区練馬1丁目2-11  
免許番号: 東京都免許(6)75536号  
所属団体: (公財)日本賃貸住宅管理協会 / (公社)全日本不動産協会 / 全国賃貸管理ビジネス協会 (ほか)

取引形態  
仲介