

Sha Maison

積水ハウス品質のお部屋を シャーメゾン ショップ Shop

東京メトロ有楽町線

平和台駅 徒歩9分

モバイルで見る



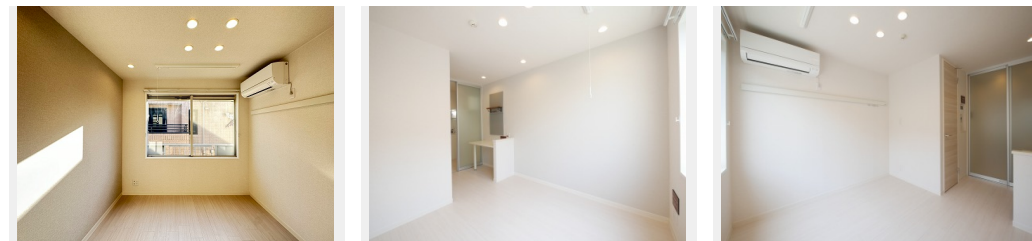
1K
アパート

家賃 73,000 円

共益費等 4,000 円

敷金 1ヶ月

礼金 1ヶ月



Re.
Renovation
リノベーション

デザインされた住空間で
シャーメゾンライフをお楽しみ
いただけます。

積水ハウスの賃貸住宅 シャーメゾン
Sha Maison

この物件の
オススメ
ポイント

高い耐震性を備えた鉄骨構造の安心と安定した品質管理の工場
生産体制の信頼の積水ハウス施工 安心の24時間クレーム受
付

この物件についている こだわり設備

- リノベーション
- インターネット
無料(WiFi付)
- TVモニター付き
インターホン
- 給湯設備
- 室内物干
- 温水洗浄便座
- エアコン

CATV (都市型) / LGBTQフレンドリー / 高齢者対応可 / リノベーション / アクセントクロス
/ モニタ付ドアホン / インターネット無料 (WiFi対応) / 給湯器 / シャワー / 洗濯機置場 (室内)
/ 洗面化粧台 / 室内物干し / トイレ (洗浄機能付便座) / バス・トイレ (セパレート) / エアコン

物件名 メゾンFUKAYA 203号室

アクセス 東京メトロ有楽町線 平和台駅 徒歩9分
東京メトロ有楽町線 氷川台駅 徒歩17分

所在地 東京都練馬区早宮 4丁目2-13

ランドマーク -

間取り 1K / 洋室5.3 K3 (帖)

専有面積 / 向き 19.2㎡ / 西

築年月 / 構造 1992年12月上旬 / 軽量鉄骨・2階-2階建

入居 / 契約期間 即時 / 2年

駐車場 なし

入居諸条件備考

シャーメゾンライフSUPPORT24 (月額880円税込) へ別途加入要。退室時ハウスクリーニング費用として44,000円(税込)ご負担頂きます。鍵交換費用として19,800円(税込)ご負担頂きます。/火災保険へのご加入が条件となります。*ご入居中は、借家人賠償責任保険・個人賠償責任保険が付帯された火災保険へのご加入が必要となります。積水ハウス不動産グループでは、万一の事故の際、グループが連携して迅速に対応できる「シャーメゾンライフGUARD」(*)へのご加入を推奨しております。*保険契約の取扱代理店は、積水ハウス不動産東京(株)および積水ハウス不動産パートナーズ(株)となります。/積水ハウス不動産パートナーズの保証人不要プラン『らくらくパートナー』に加入が必要です。【新規契約時】事務手数料:33,000円(税込)、[毎月]保証料:月額賃料等の2%/リノベーション2024年03月 ウォークインクローゼット・ユニットバス交換・リモートワークスペース/諸費用及び、契約に要する費用は別途打合せ/更新料:新賃料の1ヶ月分

※消費税は10%として計算しています。※掲載されている図面・写真等は、作成方法や撮影方法・時期などにより実際とは異なる場合があります。※家具や車などは、配置のイメージであり、賃貸物件に付属していません(家具家電付き等の表示があるものを除く)。

ポイントがたまる
住んでいるだけでポイントが貯まり、
住替え時に家賃が最大3ヶ月分無料に!

らくらくパートナー
気分も手間もお財布も、らくらく。
保証人不要のらくらくパートナー

牧不動産株式会社
TEL:03-3973-8166
FAX: 03-3973-8998

東京都豊島区要町3丁目23-12クレセントビル3階
免許番号: 東京都免許(13)第29804号
所属団体: (公社)東京都宅地建物取引業協会 / (公社)首都圏不動産公正
取引協議会

取引形態
仲介