

# Sha Maison

積水ハウス品質のお部屋を シャーメゾン ショップ Shop

西武池袋線

大泉学園駅 バス7分 西長久保 バス停 徒歩4分

モバイルで見る



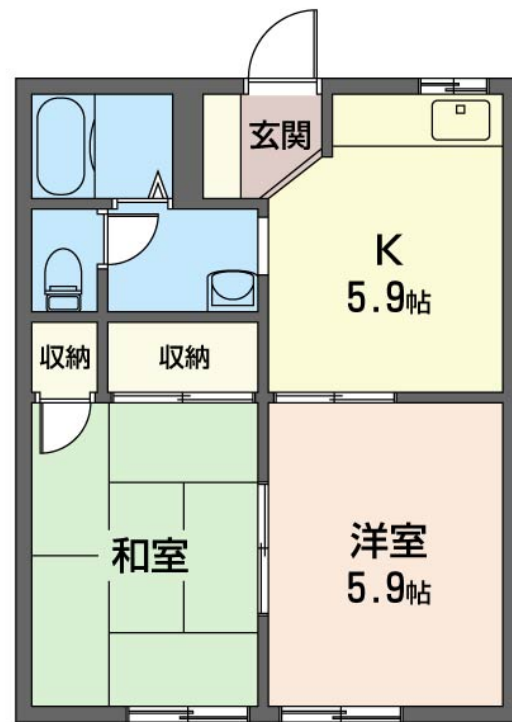
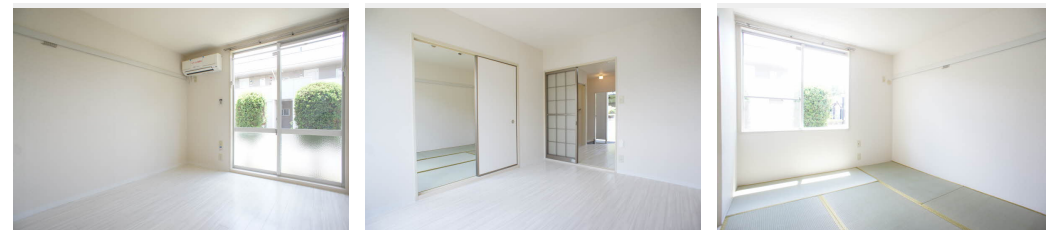
## 2DK アパート

# 家賃 73,000 円

共益費等 6,500 円

敷金 0 ヶ月

礼金 1 ヶ月



積水ハウスの賃貸住宅 シャーメゾン

## Sha Maison

この物件の  
オススメ  
ポイント

室内のモニターから、訪問者の顔を確認できるインターホンです

### この物件についている こだわり設備



TVモニター付き  
インターホン



エアコン



室内物干



給湯設備



温水洗浄便座

駐車場有り/ゴミ集積場(敷地内)/駐輪場/CATV(都市型)/LGBTQフレンドリー/高齢者対応可/アクセントクロス/モニター付ドアホン/給湯器/シャワー/洗濯機置場(室内)/洗面化粧台/室内物干し/トイレ(洗浄機能付便座)/バス・トイレ(セパレート)/エアコン/バルコニー/都市ガス

物件名 ペルテ・ハイローズA 103号室

間取り 2DK/洋室6 和室6 DK6(帖)

アクセス 西武池袋線 大泉学園駅 バス7分、西長久保 バス停 徒歩4分

専有面積 / 向き 38.5㎡ / 南

所在地 東京都練馬区大泉学園町7丁目12-9

築年月 / 構造 1991年3月下旬 / 軽量鉄骨・1階-2階建

入居 / 契約期間 2026年6月上旬 / 2年

ランドマーク -

駐車場 有り / 月 8,800円 ~ 8,800円 (税込)

入居諸条件備考

シャーメゾンライフSUPPORT24(月額1,320円税込)にご加入いただきます。ご入居にかかる諸費用として、退去クリーニング費用(初回契約時) 67,430円(税込)鍵交換費用19,800円(税込)が必要です。/火災保険へのご加入が条件となります。\*ご入居中は、借家人賠償責任保険・個人賠償責任保険が付帯された火災保険へのご加入が必要となります。積水ハウス不動産グループでは、万一の事故の際、グループが連携して迅速に対応できる「シャーメゾンライフGUARD」(\*)へのご加入を推奨しております。\*保険契約の取扱代理店は、積水ハウスシャーメゾンPM東京(株)および積水ハウスシャーメゾンパートナーズ(株)となります。/積水ハウスシャーメゾンパートナーズの保証人不要プラン『らくらくパートナー』に加入が必要です。【新規契約時】事務手数料:33,000円(税込)、[毎月]保証料:月額賃料等の2%/諸費用及びその他契約費用は別途打合せ/駐車場の空・料金等につきましては別途お問合せ下さい。/更新料:新賃料の1ヶ月分

No.110230500103

※消費税は10%として計算しています。※掲載されている図面・写真等は、作成方法や撮影方法・時期などにより実際とは異なる場合があります。※家具や車などは、配置のイメージであり、賃貸物件に付属していません(家具家電付き等の表示があるものを除く)。

**ポイントがたまる**  
住んでいるだけでポイントが貯まり、  
住替え時に家賃が最大3ヶ月分無料に!

**らくらくパートナー**  
気分も手間もお財布も、らくらく。  
保証人不要のらくらくパートナー

## 株式会社ティーネットワーク 石神井公園店

TEL:03-3997-1789  
FAX: 03-3997-1790

東京都練馬区石神井町3丁目20-17K. Mスクエアビル5階  
免許番号: 国土交通大臣免許(7)第5277号  
所属団体: (公財)日本賃貸住宅管理協会 / (公社)全日本不動産協会 / 全  
国賃貸管理ビジネス協会 (ほか)

取引形態  
仲介