

Sha Maison

積水ハウス品質のお部屋を シャーメゾン ショップ Shop

西武池袋線

富士見台駅 徒歩10分

モバイルで見る



1LDK アパート

家賃 98,000 円

共益費等 7,000 円

敷金 0 ヶ月

礼金 1 ヶ月

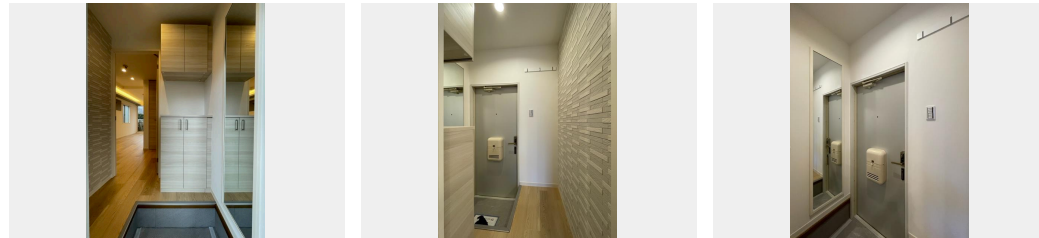


この物件の
オススメ
ポイント

インターネットが無料で入居後すぐに使えます/室内のモニターから、訪問者の顔を確認できるインターホンです

この物件についている こだわり設備

- インターネット 無料(WiFi付)
- TVモニター付き インターホン
- 浴室乾燥機
- エアコン
- 3口コンロ
- 室内物干
- コンロ
- 給湯設備
- 間接照明
- ダウンライト



積水ハウスの賃貸住宅 シャーメゾン
Sha Maison

駐車場有り/都市ガス/ゴミ集積場(敷地内)/高齢者対応可/CATV(都市型)/LGBTQフレンドリー/角部屋/アクセントクロス/ピクチャーレール/スライディングスクリーン/モニター付ドアホン/全身ミラー/間接照明/ダウンライト/照明器具(LED)/インターネット無料(Wi-Fi対応)/給湯器/浴室乾燥機(暖房乾燥)/シャワー/洗濯機置場(室内)/洗面化粧台/室内物干し/ガスコンロ/3口コンロ/グリル付きコンロ/バス・トイレ(セパレート)/エアコン(1台設置)/バルコニー

物件名	ヴェルフィオーレ富士見台C 101号室	間取り	1LDK/洋室6.4 LDK11.1(帖)
アクセス	西武池袋線 富士見台駅 徒歩10分 西武新宿線 下井草駅 徒歩10分	専有面積 / 向き	38.5㎡ / 南
所在地	東京都練馬区富士見台1丁目10-20	築年月 / 構造	1990年5月上旬 / 軽量鉄骨・1階-2階建
ランドマーク	-	入居 / 契約期間	2026年7月上旬 / 2年
		駐車場	有り / 月 17,000円 ~ 17,000円 (税込)

入居諸条件備考

シャーメゾンライフSUPPORT24(月額1,320円税込)にご加入いただきます。ご入居にかかる諸費用として、退去クリーニング費用(初回契約時) 67,430円(税込)鍵交換費用17,600円(税込)が必要です。/火災保険へのご加入が条件となります。*ご入居中は、借家人賠償責任保険・個人賠償責任保険が付帯された火災保険へのご加入が必要となります。積水ハウス不動産グループでは、万一の事故の際、グループが連携して迅速に対応できる「シャーメゾンライフGUARD」(*)へのご加入を推奨しております。*保険契約の取扱代理店は、積水ハウスシャーメゾンPM東京(株)および積水ハウスシャーメゾンパートナーズ(株)となります。/積水ハウスシャーメゾンパートナーズの保証人不要プラン『らくらくパートナー』に加入が必要です。[新規契約時]事務手数料:33,000円(税込)、[毎月]保証料:月額賃料等の2%/諸費用及びその他契約費用は別途打合せ/駐車場の空・料金等につきましては別途お問合せ下さい。/更新料:新賃料の1ヶ月分

*消費税は10%として計算しています。*掲載されている図面・写真等は、作成方法や撮影方法・時期などにより実際とは異なる場合があります。*家具や車などは、配置のイメージであり、賃貸物件に付属していません(家具家電付き等の表示があるものを除く)。

No.110203200101

ポイントがたまる
住んでいるだけでポイントが貯まり、住替え時に家賃が最大3ヶ月分無料!

らくらくパートナー
気分も手間もお財布も、らくらく。保証人不要のらくらくパートナー

株式会社トータスホーム
TEL:03-5999-5551
FAX: 03-5999-2225

東京都練馬区練馬1丁目2-11
免許番号: 東京都免許(6)第75536号
所属団体: (公財)日本賃貸住宅管理協会 / (公社)全日本不動産協会 / 全国賃貸管理ビジネス協会 (ほか)

取引形態
仲介