

Sha Maison

積水ハウス品質のお部屋を シャーメゾン ショップ Shop

都営三田線

板橋区役所前駅 徒歩6分

モバイルで見る



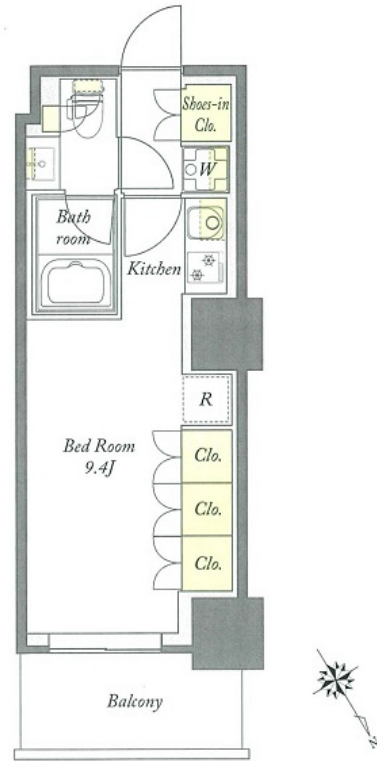
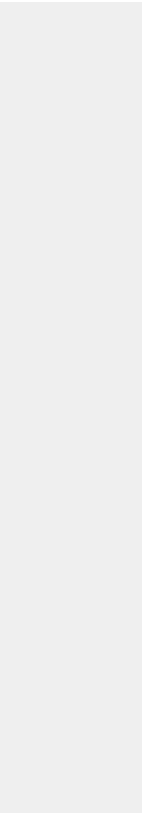
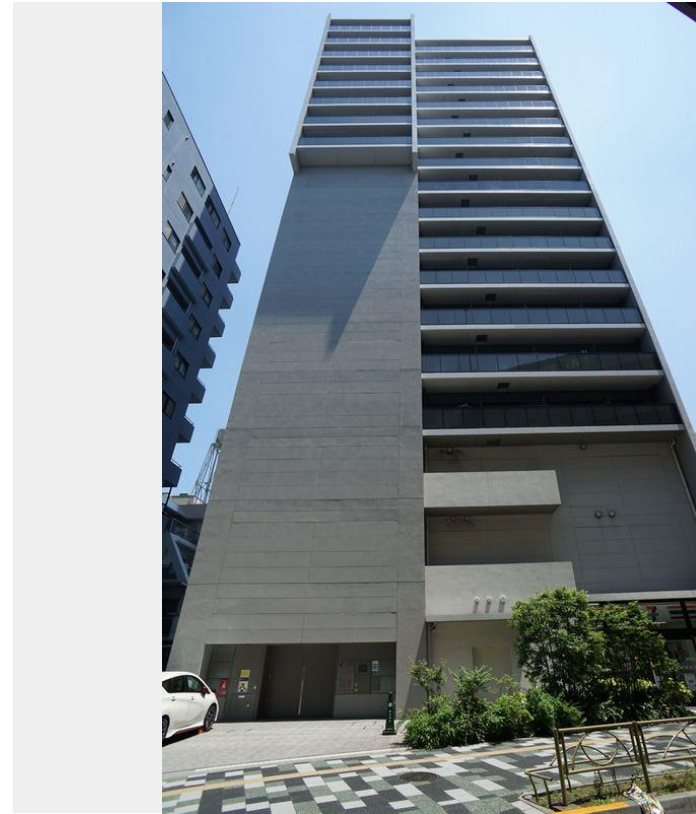
1R
マンション

家賃 **132,000 円**

共益費等 10,000 円

敷金 1ヶ月

礼金 1ヶ月



この物件の
オススメ
ポイント

コンセプトは<1×N>「住まいの本質」×「唯一無二」
利便性の高いエレベーター付き/宅配ボックス付きなので不在
時にも荷物を受け取れます/好きな時間にゴミをだせる「
24時間ゴミ出し可・・・

この物件についている こだわり設備

- エレベーター
- オートロック
- エアコン全室
- 宅配BOX
- 防犯カメラ
- 浴室乾燥機
- 24時間
ゴミ出し可
- TVモニター付き
インターホン
- コンロ
- インターネット
無料(WiFi付)
- WIC・納戸
- 給湯設備

駐車場有り/都市ガス/エレベーター/宅配BOX/ゴミ集積場(敷地内)/24時間ゴミ出し可/駐
輪場(屋根付き)/オートロック/防犯カメラ/CATV(都市型)/インターネット無料/複層ガラ
ス/防音サッシ/モニター付ドアホン/インターネット無料(Wi-Fi対応)/玄関鍵(①キー②ロッ
ク)/給湯箇所(浴室・台所・洗面所)/給湯器(ガス)/給湯器(高温差湯機能付)/浴室乾燥機
(暖房乾燥)/シャワー/洗濯機置場(室内)/洗面化粧台/ガスコンロ/2口コンロ/トイレ(洗浄
機能付便座)/バス・トイレ(セパレート)/ウォークインクローゼット/エアコン全室/バルコニー

物件名 プライムメゾン板橋 1104号室

間取り ワンルーム/ワンルーム9.4(帖)

アクセス 都営三田線 板橋区役所前駅 徒歩6分
東武東上線 下板橋駅 徒歩8分

専有面積 / 向き 25.67㎡ / 北

所在地 東京都板橋区板橋 3丁目1番8号

築年月 / 構造 2019年2月下旬/鉄筋コンクリート・11階-18階建

入居 / 契約期間 2026年6月下旬/2年

ランドマーク ●日本郵便板橋郵便局/徒歩3分

駐車場 有り/月 34,100円 ~ 36,300円(税込)

入居
諸条件
備考

シャーメゾンライフSUPPORT24(月額1,320円税込)にご加入いただけます。ご入居にかかる諸費用
として、退室時ハウスクリーニング費用55,000円(税込)鍵交換費用27,500円(税込)が必要です。
/火災保険へのご加入が条件となります。*ご入居中は、借家人賠償責任保険・個人賠償責任保険が付帯された火
災保険へのご加入が必要となります。積水ハウス不動産グループでは、万一の事故の際、グループが連携して迅速
に対応できる「シャーメゾンライフGUARD」(*)へのご加入を推奨しております。*保険契約の取扱代理店
は、積水ハウスシャーメゾンPM東京(株)および積水ハウスシャーメゾンパートナーズ(株)となります。/積
水ハウスシャーメゾンパートナーズの保証人不要プラン『らくらくパートナー』に加入が必要です。【新規契約
時】事務手数料:33,000円(税込)、[毎月]保証料:月額賃料等の2%/諸費用及びその他契約費用は別
途打合せ/駐車場の空・料金等につきましては別途お問合せ下さい。/更新料:新賃料の1ヶ月分

No.157013201104

※消費税は10%として計算しています。※掲載されている図面・写真等は、作成方法や撮影方法・時期などにより実際とは異なる場合があります。※家具や車などは、配置のイメージであり、賃貸物件に付属していません(家具家電付き等の表示があるものを除く)。

ポイントがたまる
住んでいるだけでポイントが貯まり、
住替え時に家賃が最大3ヶ月分無料に!

らくらくパートナー
気分も手間もお財布も、らくらく。
保証人不要のらくらくパートナー

株式会社イチイ 高田馬場店
TEL:03-5155-6565
FAX: 03-5155-6566

東京都新宿区高田馬場1丁目17-15羽深ビル4階
免許番号: 東京都免許(12)第39368号
所属団体: (公財)日本賃貸住宅管理協会 / (公社)全日本不動産協会
/ (公社)首都圏不動産公正取引協議会

取引形態
仲介