

Sha Maison

積水ハウス品質のお部屋を シャーメゾン ショップ Shop

都営三田線

板橋区役所前駅 徒歩6分

モバイルで見る



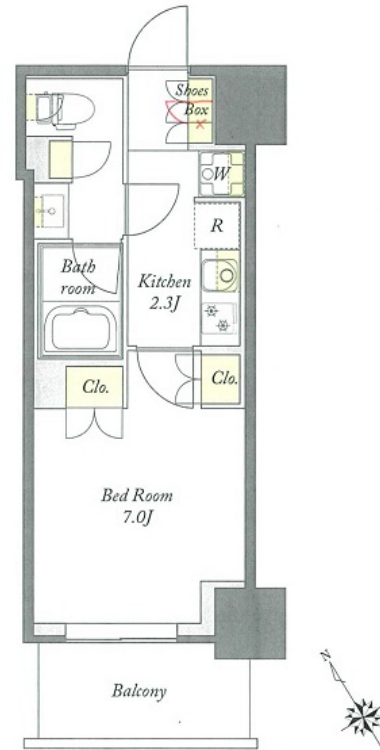
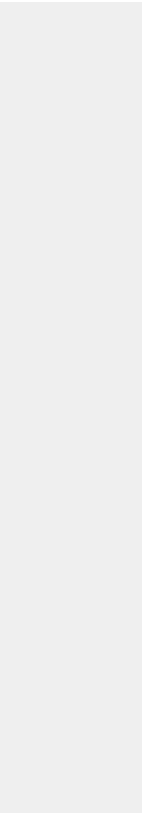
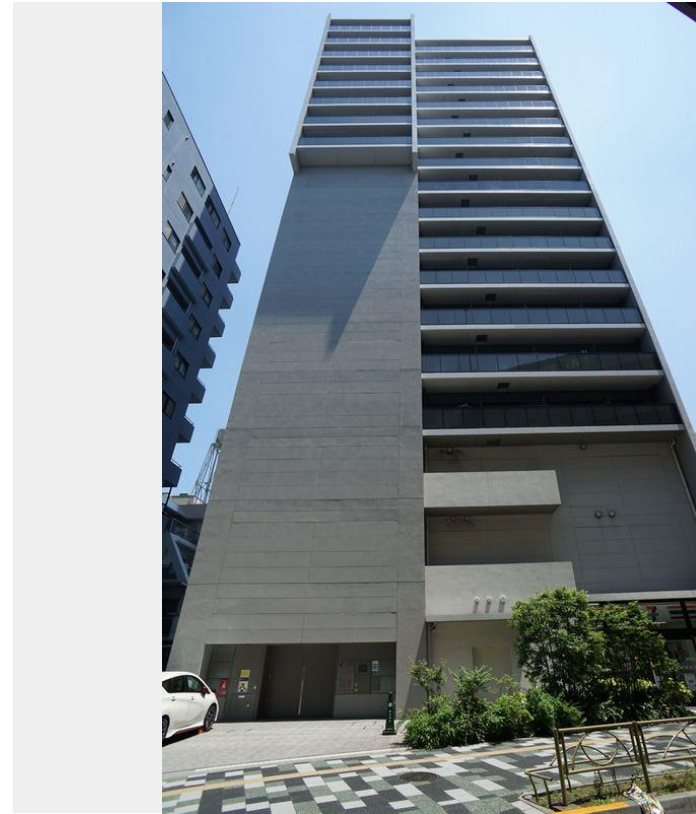
1K
マンション

家賃 **126,000 円**

共益費等 10,000 円

敷金 1ヶ月

礼金 1ヶ月



この物件のオススメポイント

再開発中の板橋駅から徒歩圏内
利便性の高いエレベーター付き/宅配ボックス付きなので不在時にも荷物を受け取れます/好きな時間にゴミをだせる「24時間ゴミ出し可能」な物件です/インター・・・

この物件についている こだわり設備

- エレベーター
- オートロック
- 全居室エアコン付
- 宅配BOX
- 防犯カメラ
- 浴室乾燥機
- 24時間ゴミ出し可
- TVモニター付きインターホン
- コンロ
- インターネット無料(WiFi付)
- WIC・納戸
- 給湯設備

駐車場有り/都市ガス/エレベーター/宅配BOX/ゴミ集積場(敷地内)/24時間ゴミ出し可/駐輪場(屋根付き)/オートロック/防犯カメラ/CATV(都市型)/インターネット無料/複層ガラス/防音サッシ/モニター付ドアホン/インターネット無料(Wi-Fi対応)/玄関鍵(①キー②ロック)/給湯箇所(浴室・台所・洗面所)/給湯器(ガス)/給湯器(高温差湯機能付)/浴室乾燥機(暖房乾燥)/シャワー/洗濯機置場(室内)/洗面化粧台/ガスコンロ/2口コンロ/トイレ(洗浄機能付便座)/バス・トイレ(セパレート)/ウォークインクローゼット/全居室エアコン付/バルコ

物件名	プライムメゾン板橋 708号室
アクセス	都営三田線 板橋区役所前駅 徒歩6分 東武東上線 下板橋駅 徒歩8分
所在地	東京都板橋区板橋 3丁目1番8号
ランドマーク	●日本郵便板橋郵便局/徒歩3分

間取り	1K/洋室7 K2.3 (帖)
専有面積 / 向き	26.06㎡ / 南
築年月 / 構造	2019年2月下旬 / 鉄筋コンクリート・7階-18階建
入居 / 契約期間	2026年8月下旬 / 2年
駐車場	有り / 月 34,100円 ~ 36,300円 (税込)

入居諸条件備考

シャーメゾンライフSUPPORT24 (月額1,320円税込)にご加入いただけます。ご入居にかかる諸費用として、退室時ハウスクリーニング費用55,000円(税込)鍵交換費用27,500円(税込)が必要です。/火災保険へのご加入が条件となります。*ご入居中は、借家人賠償責任保険・個人賠償責任保険が付帯された火災保険へのご加入が必要となります。積水ハウス不動産グループでは、万一の事故の際、グループが連携して迅速に対応できる「シャーメゾンライフGUARD」(*)へのご加入を推奨しております。*保険契約の取扱代理店は、積水ハウスシャーメゾンPM東京(株)および積水ハウスシャーメゾンパートナーズ(株)となります。/積水ハウスシャーメゾンパートナーズの保証人不要プラン『らくらくパートナー』に加入が必要です。【新規契約時】事務手数料:33,000円(税込)、[毎月]保証料:月額賃料等の2%/諸費用及びその他契約費用は別途打合せ/駐車場の空・料金等につきましては別途お問合せ下さい。/更新料:新賃料の1ヶ月分

No.157013200708

※消費税は10%として計算しています。※掲載されている図面・写真等は、作成方法や撮影方法・時期などにより実際とは異なる場合があります。※家具や車などは、配置のイメージであり、賃貸物件に付属していません(家具家電付き等の表示があるものを除く)。

ポイントがたまる
住んでいるだけでポイントが貯まり、住替え時に家賃が最大3ヶ月分無料!

らくらくパートナー
気分も手間もお財布も、らくらく。保証人不要のらくらくパートナー

株式会社イチイ 高田馬場店
TEL:03-5155-6565
FAX: 03-5155-6566

東京都新宿区高田馬場1丁目17-15羽深ビル4階
免許番号: 東京都免許(12)第39368号
所属団体: (公財)日本賃貸住宅管理協会 / (公社)全日本不動産協会 / (公社)首都圏不動産公正取引協議会

取引形態
仲介