

# Sha Maison

積水ハウス品質のお部屋を シャーメゾン ショップ Shop

東武東上線

成増駅 徒歩5分

モバイルで見る



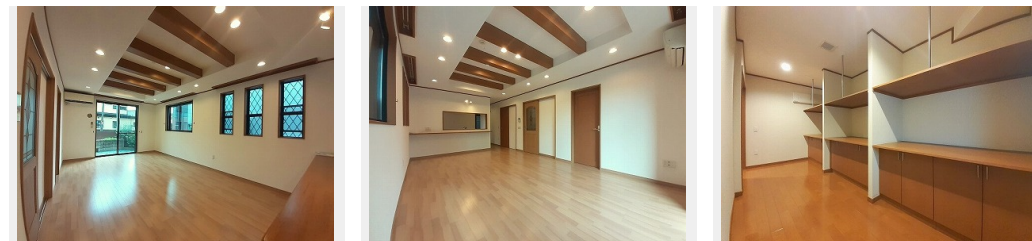
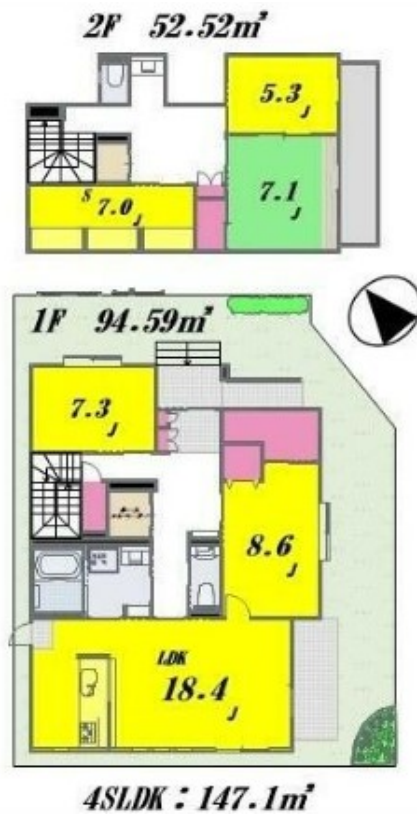
**4LDK**  
一戸建て

家賃 **380,000 円**

共益費等 0 円

敷金 1 ヶ月

礼金 1 ヶ月



この物件の  
オススメ  
ポイント

東京メトロ副都心線 成増駅まで徒歩5分 (370m) ♪★都市ガス★洗髪洗面化粧台★TVモニターホン★浴室暖房乾燥機★暖房洗浄機能付き便座★追い焚き給湯

この物件についている **こだわり設備**

- TVモニター付きインターホン
- コンロ
- 3口コンロ
- 給湯設備
- 追い焚き給湯
- 浴室乾燥機
- 洗髪洗面台
- 温水洗浄便座
- エアコン
- 間接照明
- WIC・納戸
- 大型収納

B S / モニタ付ドアホン / 間接照明 / 給湯箇所 (浴室・台所・洗面所) / 給湯器 (追焚機能付) / 浴室乾燥機 (暖房乾燥) / シャワー / 洗濯機置場 (室内) / 洗髪洗面化粧台 / ガスコンロ / 3口コンロ / グリル付きコンロ / トイレ (洗浄機能付便座) / バス・トイレ (セパレート) / ウォークインクローゼット / 納戸 / エアコン / バルコニー

**物件名** 板橋区成増3丁目 戸建貸家 101号室  
**アクセス** 東武東上線 成増駅 徒歩5分  
東京メトロ副都心線 地下鉄成増駅 徒歩9分  
**所在地** 東京都板橋区成増3丁目9-15  
**ランドマーク** -

**間取り** 4LDK+S(納戸) / LDK 18.4 洋室8.6 洋室7.3 和室7.1 洋室5.3 S7 WIC 3.2 (帖)  
**専有面積 / 向き** 147.1m<sup>2</sup> / 南東  
**築年月 / 構造** 2014年8月下旬 / 木造・1階-2階建  
**入居 / 契約期間** 即時 / 2年  
**駐車場** なし

入居諸条件備考

シャーメゾンライフSUPPORT24 (月額880円税込) へ別途加入要。退室時ハウスクリーニング費用として162,800円 (税込) ご負担頂きます。/ 火災保険へのご加入が条件となります。\*ご入居中は、借家人賠償責任保険・個人賠償責任保険が付帯された火災保険へのご加入が必要となります。積水ハウス不動産グループでは、万一の事故の際、グループが連携して迅速に対応できる「シャーメゾンライフGUARD」(\*) へのご加入を推奨しております。\*保険契約の取扱代理店は、積水ハウス不動産東京 (株) および積水ハウス不動産パートナーズ (株) となります。/ 積水ハウス不動産パートナーズの保証人不要プラン『らくらくパートナー』に加入が必要です。[新規契約時] 事務手数料: 33,000円 (税込)、[毎月] 保証料: 月額賃料等の2% / 諸費用及び、契約に要する費用は別途打合せ / 更新料: 新賃料の1ヶ月分

※消費税は10%として計算しています。※掲載されている図面・写真等は、作成方法や撮影方法・時期などにより実際とは異なる場合があります。※家具や車などは、配置のイメージであり、賃貸物件に付属していません (家具家電付き等の表示があるものを除く)。

**ポイントがたまる**  
住んでいるだけでポイントが貯まり、住替え時に家賃が最大3ヶ月分無料に!

**らくらくパートナー**  
気分も手間もお財布も、らくらく。保証人不要のらくらくパートナー

株式会社トータスホーム 赤塚店

TEL:03-6904-0371  
FAX: 03-6904-0372

東京都板橋区赤塚新町1丁目21-1  
免許番号: 東京都免許(6)75536号  
所属団体: (公社) 全日本不動産協会 / (公社) 首都圏不動産公正取引協議会

取引形態  
仲介