

Sha Maison

積水ハウス品質のお部屋を シャーメゾン ショップ Shop

都営三田線

蓮根駅 徒歩8分

モバイルで見る



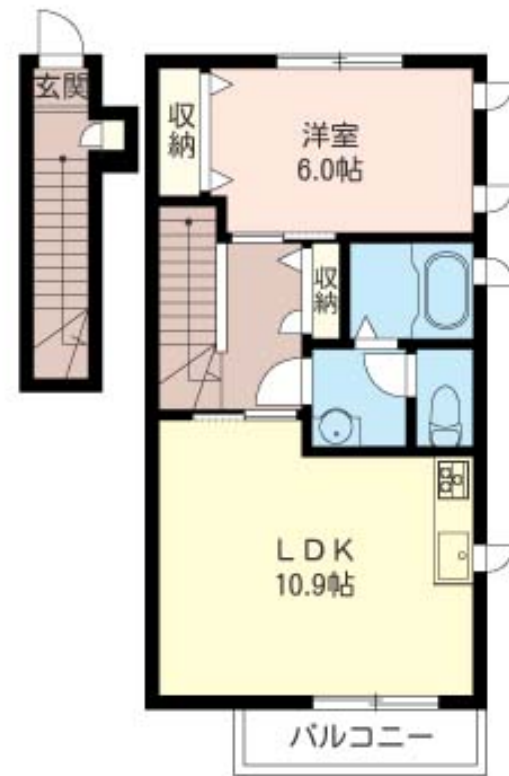
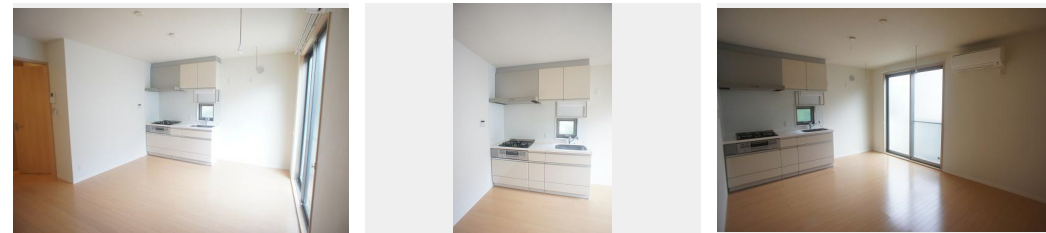
1LDK
アパート

家賃 **120,000 円**

共益費等 7,500 円

敷金 0 ヶ月

礼金 0.5 ヶ月



積水ハウスの賃貸住宅 シャーメゾン

Sha Maison

この物件の
**オススメ
ポイント**

上階からの音を大幅に抑える高遮音床システム「シャイド」を採用／インターネットが無料で入居後すぐに使えます／エントランスに「オートロック」を採用／室内のモニターから、訪問者の顔を確認・・・

この物件についている **こだわり設備**

- 高遮音床システム
- インターネット無料(WiFi付)
- オートロック
- TVモニター付きインターホン
- 浴室乾燥機
- エアコン
- コンロ
- 給湯設備
- 間接照明
- フローリング付

高遮音床システム「SHAI DD55」／都市ガス／ゴミ集積場(敷地内)／駐輪場(屋根付き)／オートロック／CATV(都市型)／LGBTQフレンドリー／高齢者対応可／フローリング／モニター付ドアホン／スライディングライト／インターネット無料(Wi-Fi対応)／給湯箇所(浴室・台所・洗面所)／給湯器／浴室乾燥機(暖房乾燥)／シャワー／ガスコンロ／バス・トイレ(セパレート)／エアコン／バルコニー

物件名	グランシャリオ 201号室	間取り	1LDK/洋室6 LDK10.9(帖)
アクセス	都営三田線 蓮根駅 徒歩8分 都営三田線 志村三丁目駅 徒歩8分	専有面積 / 向き	47.62㎡ / 南東
所在地	東京都板橋区坂下2丁目7-1	築年月 / 構造	2013年9月上旬 / 軽量鉄骨・2階-2階建
ランドマーク	-	入居 / 契約期間	即時 / 2年
		駐車場	なし

入居諸条件備考

シャーメゾンライフSUPPORT24(月額1,320円税込)にご加入いただきます。ご入居にかかる諸費用として、退去クリーニング費用(初回契約時)79,750円(税込)鍵交換費用12,100円(税込)が必要です。火災保険へのご加入が条件となります。※ご入居中は、借家人賠償責任保険・個人賠償責任保険が付帯された火災保険へのご加入が必要となります。積水ハウス不動産グループでは、万一の事故の際、グループが連携して迅速に対応できる「シャーメゾンライフGUARD」(*)へのご加入を推奨しております。*保険契約の取扱代理店は、積水ハウスシャーメゾンPM東京(株)および積水ハウスシャーメゾンパートナーズ(株)となります。積水ハウスシャーメゾンパートナーズの保証人不要プラン『らくらくパートナー』に加入が必要です。[新規契約時]事務手数料:33,000円(税込)、[毎月]保証料:月額賃料等の2%/諸費用及びその他契約費用は別途打合せ/更新料:新賃料の1ヶ月分

※消費税は10%として計算しています。※掲載されている図面・写真等は、作成方法や撮影方法・時期などにより実際とは異なる場合があります。※家具や車などは、配置のイメージであり、賃貸物件に付属していません(家具家電付き等の表示があるものを除く)。No.111110700201

ポイントがたまる
住んでいるだけでポイントが貯まり、住替え時に家賃が最大3ヶ月分無料に!

らくらくパートナー
気分も手間もお財布も、らくらく。保証人不要のらくらくパートナー

株式会社ベスト・ホームズ
TEL:03-3960-0033
FAX: 03-3967-7770

東京都板橋区常盤台1丁目7-8
免許番号: 東京都免許(10)第44664号
所属団体: (公社)東京都宅地建物取引業協会 / (公社)首都圏不動産公正取引協議会

取引形態
仲介