

Sha Maison

積水ハウス品質のお部屋を シャーメゾン ショップ Shop

東武東上線

東武練馬駅 徒歩17分

モバイルで見る



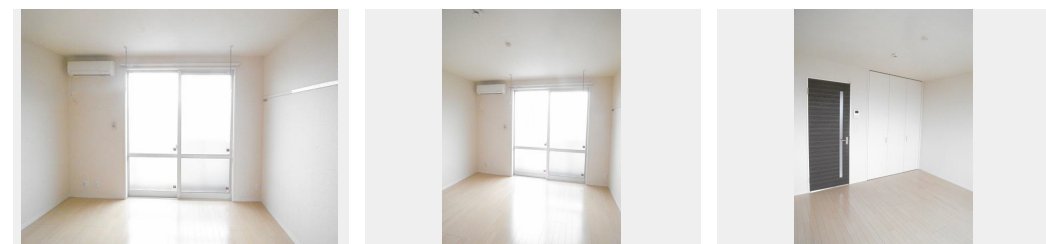
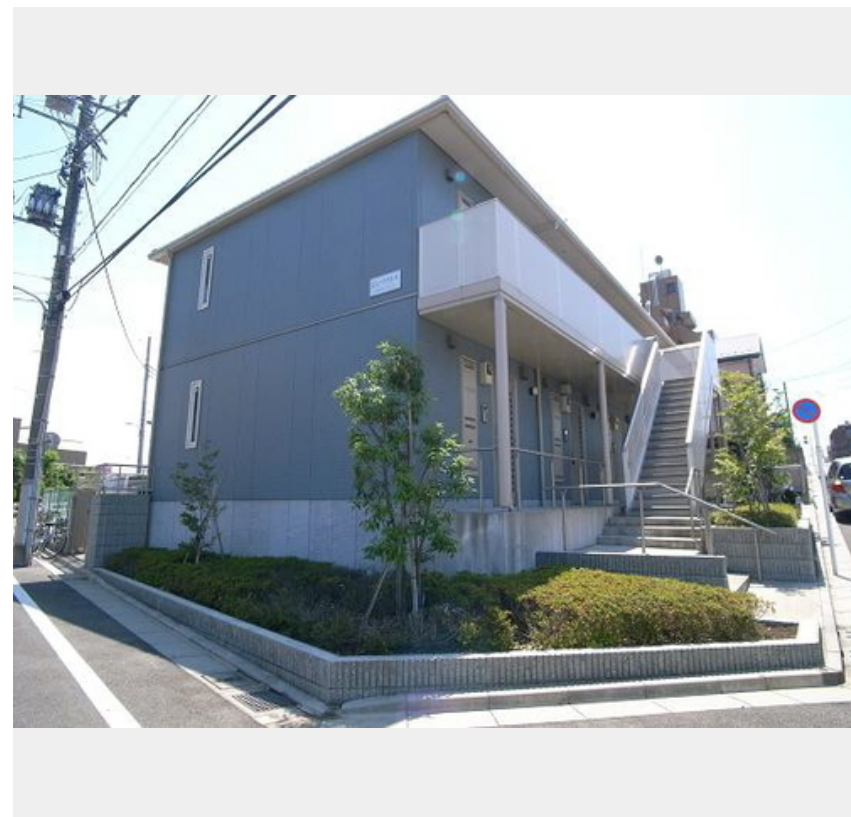
1K
アパート

家賃 65,000 円

共益費等 5,000 円

敷金 1ヶ月

礼金 0.5ヶ月



積水ハウスの賃貸住宅 シャーメゾン

Sha Maison



■積水ハウス施工の賃貸住宅シャーメゾン ■故障・トラブル時に安心の24時間電話 ■まいばすけっと 徳丸6丁目店 徒歩2分 (150m) ■ローソン 徳丸六丁目店 徒歩2分 (160m) ...

この物件についている こだわり設備

- 宅配BOX
- インターネット 無料(WiFi付)
- TVモニター付き インターホン
- 防犯ガラス
- コンロ
- 給湯設備
- 浴室乾燥機
- 洗髪洗面台
- エアコン
- フローリング付

宅配BOX/ゴミ集積場(敷地内)/駐輪場(屋根付き)/CATV(都市型)/LGBTQフレンドリー/高齢者対応可/フローリング/モニター付ドアホン/インターネット無料(Wi-Fi対応)/防犯ガラス(合せガラス)/玄関鍵(①キー②ロック)/給湯箇所(浴室・台所・洗面所)/給湯器/浴室乾燥機(暖房乾燥)/シャワー/洗濯機置場(室内)/洗髪洗面化粧台/ガスコンロ/バス・トイレ(セパレート)/エアコン/バルコニー

物件名 ビューテラスK 103号室
アクセス 東武東上線 東武練馬駅 徒歩17分
都営三田線 西台駅 徒歩20分
所在地 東京都板橋区徳丸6丁目20-13
ランドマーク -

間取り 1K/洋室7.3 K2.6(帖)
専有面積/向き 24.5㎡/南
築年月/構造 2008年1月下旬/軽量鉄骨・1階-2階建
入居/契約期間 2024年5月中旬/2年
駐車場 なし

入居諸条件備考

シャーメゾンライフSUPPORT24(月額880円税込)へ別途加入要。退室時ハウスクリーニング費用として44,000円(税込)ご負担頂きます。鍵交換費用として22,000円(税込)ご負担頂きます。/火災保険へのご加入が必要となります。*ご入居中は、借家人賠償責任保険・個人賠償責任保険が付帯された火災保険へのご加入が必要となります。積水ハウス不動産グループでは、万一の事故の際、グループが連携して迅速に対応できる「シャーメゾンライフGUARD」(*)へのご加入を推奨しております。*保険契約の取扱代理店は、積水ハウス不動産東京(株)および積水ハウス不動産パートナーズ(株)となります。/積水ハウス不動産パートナーズの保証人不要プラン『らくらくパートナー』へご加入が必要です。【新規契約時】事務手数料:33,000円(税込)、[毎月]保証料:月額賃料等の2%/諸費用及び、契約に要する費用は別途打合せ/更新料:新賃料の1ヶ月分

※消費税は10%として計算しています。※掲載されている図面・写真等は、作成方法や撮影方法・時期などにより実際とは異なる場合があります。※家具や車などは、配置のイメージであり、賃貸物件に付属していません(家具家電付き等の表示があるものを除く)。

ポイントがたまる
住んでいるだけでポイントが貯まり、
住替え時に家賃が最大3ヶ月分無料に!

らくらくパートナー
気分も手間もお財布も、らくらく。
保証人不要のらくらくパートナー

株式会社ユートク・ライフ 成増店

TEL:03-5967-0800
FAX: 03-5967-0330

東京都板橋区成増1丁目14-15 アーバンスパークビル5階
免許番号: 東京都免許(8)第60730号
所属団体: (公社)全日本不動産協会 / (公社)首都圏不動産公正取引協議

取引形態
仲介