

Sha Maison

積水ハウス品質のお部屋を シャーメゾン ショップ Shop

東武東上線

東武練馬駅 徒歩13分

モバイルで見る



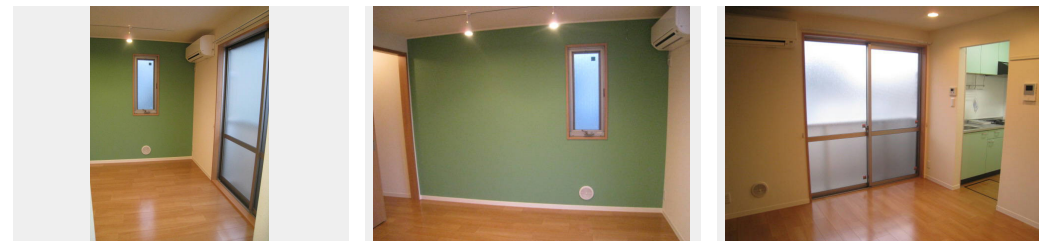
1K
アパート

家賃 **69,000 円**

共益費等 7,500 円

敷金 0 ヶ月

礼金 1 ヶ月



積水ハウスの賃貸住宅 シャーメゾン

Sha Maison

この物件の
**オススメ
ポイント**

宅配ボックス付きなので不在時にも荷物を受け取れます／インターネットが無料で入居後すぐに使えます／窓には侵入抑止効果が期待できる「防犯ガラス」を採用しています／室内のモニターから、訪・・・

この物件についている **こだわり設備**

- 宅配BOX
- インターネット 無料(WiFi付)
- 防犯ガラス
- TVモニター付き インターホン
- WIC・納戸
- 浴室乾燥機
- エアコン
- 3口コンロ
- コンロ
- 給湯設備
- 洗髪洗面台
- 間接照明

都市ガス／宅配BOX／ゴミ集積場(敷地内)／高齢者対応可／駐輪場(屋根付き)／CATV(都市型)／LGBTQフレンドリー／角部屋／アクセントクロス／ピクチャーレール／フローリング／雨戸(シャッタータイプ)／モニタ付ドアホン／全身ミラー／スライディングライト／インターネット無料(Wi-Fi対応)／防犯ガラス(合せガラス)／玄関鍵(①キー②ロック)／給湯箇所(浴室・台所・洗面所)／給湯器(ガス)／浴室乾燥機(暖房乾燥)／シャワー／洗濯機置場(室内)／洗髪洗面化粧台／ガスコンロ／3口コンロ／グリル付きコンロ／バス・トイレ(セパレート)／ウォークインク

物件名	エスポアール I 203号室
アクセス	東武東上線 東武練馬駅 徒歩13分 都営三田線 志村三丁目駅 徒歩28分
所在地	東京都板橋区徳丸 1丁目48-9
ランドマーク	-

間取り	1K/洋室6.4 K2.4(帖)
専有面積 / 向き	25.0㎡ / 北西
築年月 / 構造	2008年7月中旬 / 軽量鉄骨・2階-2階建
入居 / 契約期間	2026年7月上旬 / 2年
駐車場	なし

入居諸条件備考

シャーメゾンライフSUPPORT24(月額1,320円税込)にご加入いただきます。ご入居にかかる諸費用として、退去クリーニング費用(初回契約時) 55,000円(税込)鍵交換費用22,000円(税込)が必要です。/火災保険へのご加入が条件となります。*ご入居中は、借家人賠償責任保険・個人賠償責任保険が付帯された火災保険へのご加入が必要となります。積水ハウス不動産グループでは、万一の事故の際、グループが連携して迅速に対応できる「シャーメゾンライフGUARD」(*)へのご加入を推奨しております。*保険契約の取扱代理店は、積水ハウスシャーメゾンPM東京(株)および積水ハウスシャーメゾンパートナーズ(株)となります。/積水ハウスシャーメゾンパートナーズの保証人不要プラン『らくらくパートナー』に加入が必要です。[新規契約時]事務手数料:33,000円(税込)、[毎月]保証料:月額賃料等の2%/諸費用及びその他契約費用は別途打合せ/更新料:新賃料の1ヶ月分

No.110902600203

*消費税は10%として計算しています。*掲載されている図面・写真等は、作成方法や撮影方法・時期などにより実際とは異なる場合があります。*家具や車などは、配置のイメージであり、賃貸物件に付属していません(家具家電付き等の表示があるものを除く)。

ポイントがたまる
住んでいるだけでポイントが貯まり、住替え時に家賃が最大3ヶ月分無料に!

らくらくパートナー
気分も手間もお財布も、らくらく。保証人不要のらくらくパートナー

株式会社ベスト・ホームズ
TEL:03-3960-0033
FAX: 03-3967-7770

東京都板橋区常盤台1丁目7-8
免許番号:東京都免許(10)第44664号
所属団体:(公社)東京都宅地建物取引業協会 / (公社)首都圏不動産公正取引協議会

取引形態
仲介