

Sha Maison

積水ハウス品質のお部屋を シャーメゾン ショップ Shop

東武東上線

東武練馬駅 徒歩10分

モバイルで見る



2LDK
マンション

家賃 **142,000 円**

共益費等 8,500 円

敷金 0 ヶ月

礼金 1.5 ヶ月



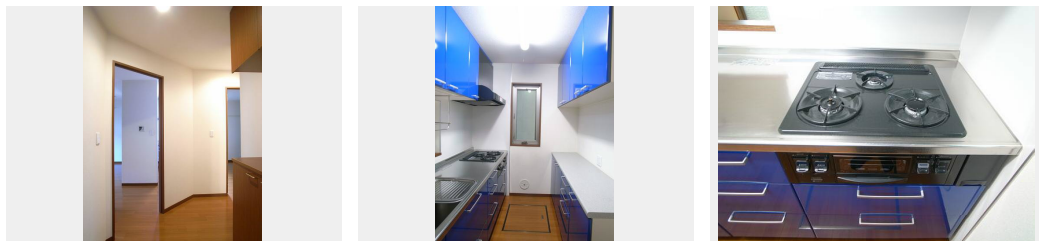
この物件の
オススメ
ポイント

インターネットが無料で入居後すぐに使えます／防犯・断熱・防音に役立つ電動シャッター付き／室内のモニターから、訪問者の顔を確認できるインターホンです

この物件についている **こだわり設備**

- インターネット 無料(WiFi付)
- 電動シャッター
- TVモニター付き インターホン
- 浴室乾燥機
- 追い焚き給湯
- エアコン
- コンロ
- 給湯設備
- 洗髪洗面台
- フローリング付

ゴミ集積場(敷地内) / 駐輪場 / CATV(都市型) / LGBTQフレンドリー / 高齢者対応可 / フローリング / 雨戸(電動シャッタータイプ) / モニタ付ドアホン / インターネット無料(Wi-Fi対応) / 給湯器 / 給湯器(追焚機能付) / 浴室乾燥機(暖房乾燥) / シャワー / 洗濯機置場(室内) / 洗髪洗面化粧台 / ガスコンロ / バス・トイレ(セパレート) / エアコン / バルコニー / 都市ガス



積水ハウスの賃貸住宅 シャーメゾン

Sha Maison

物件名 カーサティダー B 102号室
アクセス 東武東上線 東武練馬駅 徒歩10分
東武東上線 下赤塚駅 徒歩11分
所在地 東京都板橋区徳丸4丁目11-13
ランドマーク -

間取り 2LDK / 洋室6.4 洋室6.3 LDK13.5(帖)
専有面積 / 向き 57.87㎡ / 南
築年月 / 構造 2006年2月下旬 / 重量鉄骨・1階-3階建
入居 / 契約期間 2026年5月下旬 / 2年
駐車場 なし

入居諸条件備考

シャーメゾンライフSUPPORT24(月額1,320円税込)にご加入いただきます。ご入居にかかる諸費用として、退去クリーニング費用(初回契約時) 92,180円(税込) 鍵交換費用22,000円(税込)が必要となります。火災保険への加入が条件となります。※ご入居中は、借家人賠償責任保険・個人賠償責任保険が付帯された火災保険への加入が必要となります。積水ハウス不動産グループでは、万一の事故の際、グループが連携して迅速に対応できる「シャーメゾンライフGUARD」(*)への加入を推奨しております。*保険契約の取扱代理店は、積水ハウスシャーメゾンPM東京(株)および積水ハウスシャーメゾンパートナーズ(株)となります。/積水ハウスシャーメゾンパートナーズの保証人不要プラン『らくらくパートナー』に加入が必要です。[新規契約時]事務手数料:33,000円(税込)、[毎月]保証料:月額賃料等の2%/諸費用及びその他契約費用は別途打合せ/更新料:新賃料の1ヶ月分

No.110820900102

※消費税は10%として計算しています。※掲載されている図面・写真等は、作成方法や撮影方法・時期などにより実際とは異なる場合があります。※家具や車などは、配置のイメージであり、賃貸物件に付属していません(家具家電付き等の表示があるものを除く)。

ポイントがたまる
住んでいるだけでポイントが貯まり、住替え時に家賃が最大3ヶ月分無料に!

らくらくパートナー
気分も手間もお財布も、らくらく。保証人不要のらくらくパートナー

株式会社ユートク・ライフ 成増店

TEL:03-5967-0800
FAX: 03-5967-0330

東京都板橋区成増1丁目14-15 アーバンスパークビル5階
免許番号: 東京都免許(8)第60730号
所属団体: (公社)全日本不動産協会 / (公社)首都圏不動産公正取引協議会

取引形態
仲介