

Sha Maison

積水ハウス品質のお部屋を シャーメゾン ショップ Shop

東武東上線

大山駅 徒歩10分

モバイルで見る



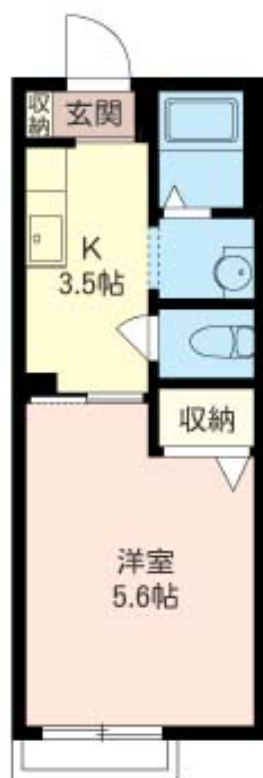
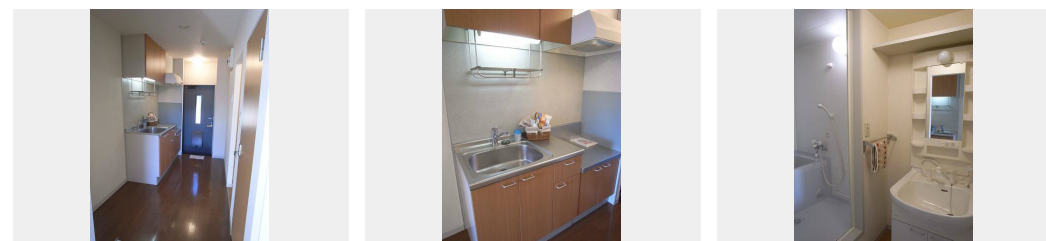
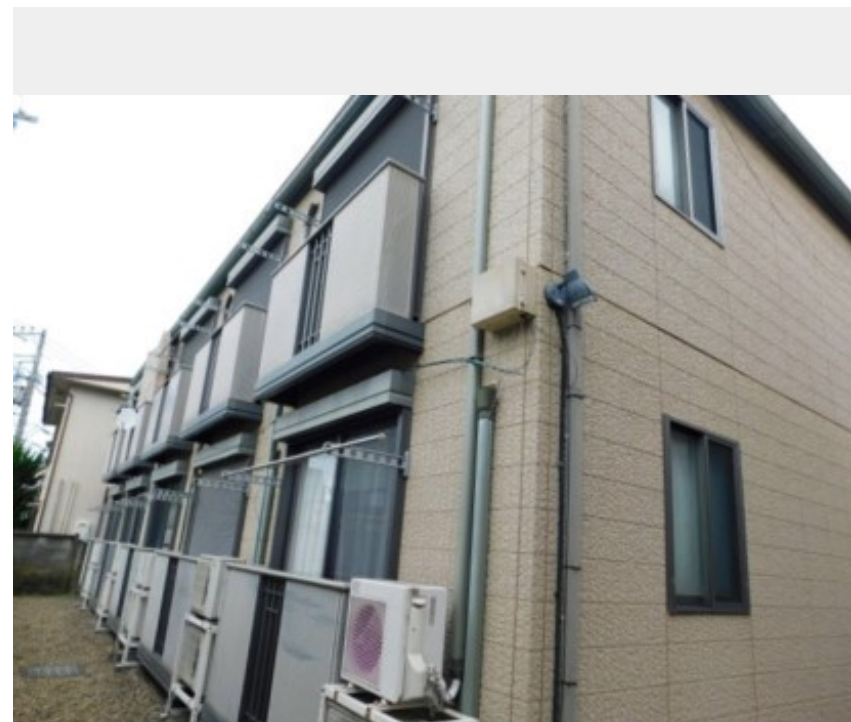
1K
アパート

家賃 64,000 円

共益費等 4,000 円

敷金 1ヶ月

礼金 1ヶ月



積水ハウスの賃貸住宅 シャーメゾン

Sha Maison

この物件の
オススメ
ポイント

積水ハウス設計・施工「シャーメゾン」 / 近隣ゴミ捨て置き場利用可能 / シャーメゾンポイントがたまります / 板橋区交通公園 (60m) / コンビニ (300m) / 板橋第二中・・・

この物件についている こだわり設備



インターネット
無料(WiFi付)



給湯設備



洗髪洗面台



エアコン



フローリング付

LGBTQフレンドリー / 高齢者対応可 / フローリング / 雨戸 (シャッタータイプ) / インターホン / インターネット無料 (Wi-Fi対応) / 給湯箇所 (浴室・台所・洗面所) / 給湯器 (ガス) / シャワー / 洗濯機置場 (室内) / 洗髪洗面化粧台 / バス・トイレ (セパレート) / エアコン

物件名	グリーントップ 102号室
アクセス	東武東上線 大山駅 徒歩10分 東京メトロ有楽町線 千川駅 徒歩16分
所在地	東京都板橋区大山西町 20-5
ランドマーク	-

間取り	1K / 洋室5.6 K3.5 (帖)
専有面積 / 向き	21.1㎡ / 西
築年月 / 構造	2000年8月下旬 / 軽量鉄骨・1階-2階建
入居 / 契約期間	2024年5月下旬 / 2年
駐車場	なし

入居諸条件備考

シャーメゾンライフSUPPORT24 (月額880円税込) にご加入いただきます。ご入居にかかる諸費用として、退室時ハウスクリーニング費用44,000円 (税込) 鍵交換費用17,600円 (税込) が必要です。火災保険へのご加入が必要となります。*ご入居中は、借家人賠償責任保険・個人賠償責任保険が付帯された火災保険へのご加入が必要となります。積水ハウス不動産グループでは、万一の事故の際、グループが連携して迅速に対応できる「シャーメゾンライフGUARD」(*)へのご加入を推奨しております。*保険契約の取扱代理店は、積水ハウス不動産東京 (株) および積水ハウス不動産パートナーズ (株) となります。積水ハウス不動産パートナーズの保証人不要プラン『らくらくパートナー』にご加入が必要です。【新規契約時】事務手数料: 33,000円 (税込)、【毎月】保証料: 月額賃料等の2% / 諸費用及び、契約に要する費用は別途打合せ / 更新料: 新賃料の1ヶ月分

※消費税は10%として計算しています。※掲載されている図面・写真等は、作成方法や撮影方法・時期などにより実際とは異なる場合があります。※家具や車などは、配置のイメージであり、賃貸物件に付属していません (家具家電付き等の表示があるものを除く)。

ポイントがたまる
住んでいるだけでポイントが貯まり、
住替え時に家賃が最大3ヶ月分無料に!

らくらくパートナー
気分も手間もお財布も、らくらく。
保証人不要のらくらくパートナー

株式会社ユートク・ライフ 池袋店

TEL:03-3982-6631
FAX: 03-3982-6730

東京都豊島区南池袋1丁目19-12山の手ビル東館10階B
免許番号: 東京都免許(8)第60730号
所属団体: (公社) 全日本不動産協会 / (公社) 首都圏不動産公正取引協議

取引形態
仲介