

# Sha Maison

積水ハウス品質のお部屋を シャーメゾン ショップ Shop

東京メトロ有楽町線

小竹向原駅 徒歩7分

モバイルで見る



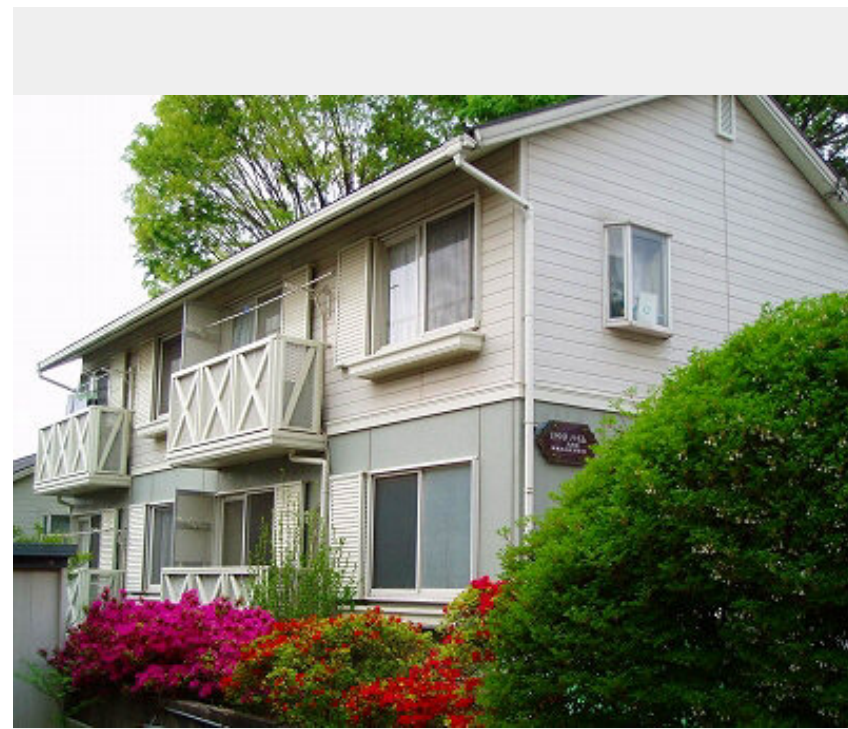
**2DK**  
アパート

家賃 **98,000 円**

共益費等 7,000 円

敷金 0 ヶ月

礼金 1 ヶ月



この物件の  
オススメ  
ポイント

インターネットが無料で入居後すぐに使えます

### この物件についている こだわり設備

- インターネット 無料(WiFi付)
- エアコン
- 給湯設備

駐車場有り / CATV (都市型) / ゴミ集積場 (敷地内) / 駐輪場 / LGBTQフレンドリー / 高齢者対応可 / インターネット無料 (WiFi対応) / 給湯器 / シャワー / 洗濯機置場 (室内) / 洗面化粧台 / バス・トイレ (セパレート) / エアコン / バルコニー / 都市ガス

|        |  |           |                             |
|--------|--|-----------|-----------------------------|
| 物件名    | けやきハイムA 201号室                            | 間取り       | 2DK / 和室6.4 和室5.8 DK6.6 (帖) |
| アクセス   | 東京メトロ有楽町線 小竹向原駅 徒歩7分<br>西武池袋線 江古田駅 徒歩10分 | 専有面積 / 向き | 39.0㎡ / 南                   |
| 所在地    | 東京都板橋区向原 2丁目15-13                        | 築年月 / 構造  | 1989年2月上旬 / 軽量鉄骨・2階-2階建     |
| ランドマーク | -  | 入居 / 契約期間 | 2026年8月上旬 / 2年              |
|        |  | 駐車場       | 有り                          |

入居諸条件備考

シャーメゾンライフSUPPORT24 (月額1,320円税込)にご加入いただけます。ご入居にかかる諸費用として、退去クリーニング費用 (初回契約時) 67,430円 (税込) 鍵交換費用19,800円 (税込) が必要です。 / 火災保険へのご加入が条件となります。\*ご入居中は、借家人賠償責任保険・個人賠償責任保険が付帯された火災保険へのご加入が必要となります。積水ハウス不動産グループでは、万一の事故の際、グループが連携して迅速に対応できる「シャーメゾンライフGUARD」(\*)へのご加入を推奨しております。\*保険契約の取扱代理店は、積水ハウスシャーメゾンPM東京 (株) および積水ハウスシャーメゾンパートナーズ (株) となります。 / 積水ハウスシャーメゾンパートナーズの保証人不要プラン『らくらくパートナー』に加入が必要です。 [新規契約時] 事務手数料: 33,000円 (税込)、 [毎月] 保証料: 月額賃料等の2% / 諸費用及びその他契約費用は別途打合せ / 駐車場の空・料金等につきましては別途お問合せ下さい。 / 更新料: 新賃料の1ヶ月分

No.110166300201  
※消費税は10%として計算しています。※掲載されている図面・写真等は、作成方法や撮影方法・時期などにより実際とは異なる場合があります。※家具や車などは、配置のイメージであり、賃貸物件に付属していません (家具家電付き等の表示があるものを除く)。

**ポイントがたまる**  
住んでいるだけでポイントが貯まり、住替え時に家賃が最大3ヶ月分無料に!

**らくらくパートナー**  
気分も手間もお財布も、らくらく。保証人不要のらくらくパートナー

牧不動産株式会社  
TEL:03-3973-8166  
FAX: 03-3973-8998

東京都豊島区要町3丁目23-12クレセントビル3階  
免許番号: 東京都免許(13)第29804号  
所属団体: (公社) 東京都宅地建物取引業協会 / (公社) 首都圏不動産公正取引協議会

取引形態  
仲介