

Sha Maison

積水ハウス品質のお部屋を シャーメゾン ショップ Shop

東京メトロ千代田線

町屋駅 徒歩1分

モバイルで見る



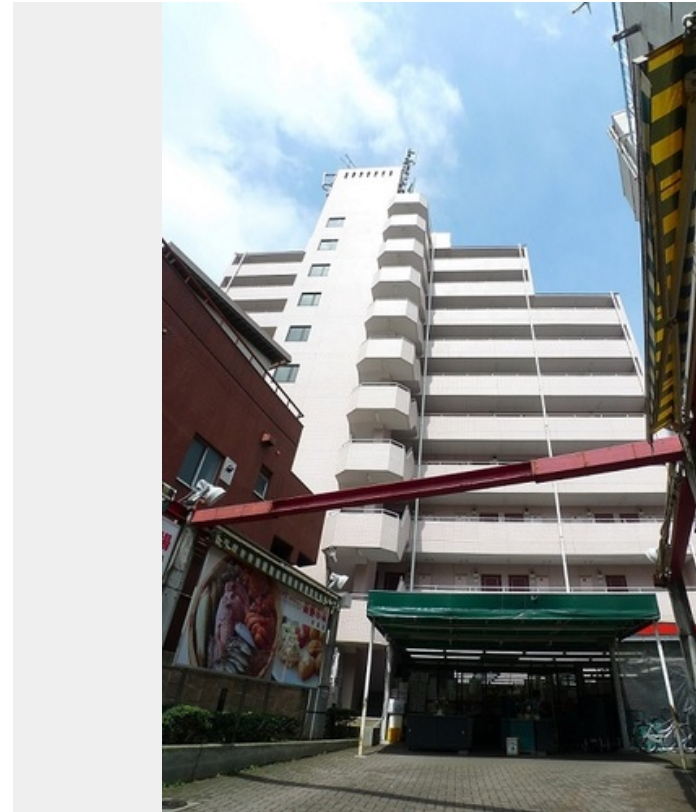
3K
マンション

家賃 126,000 円

共益費等 10,000 円

敷金 1ヶ月

礼金 1ヶ月



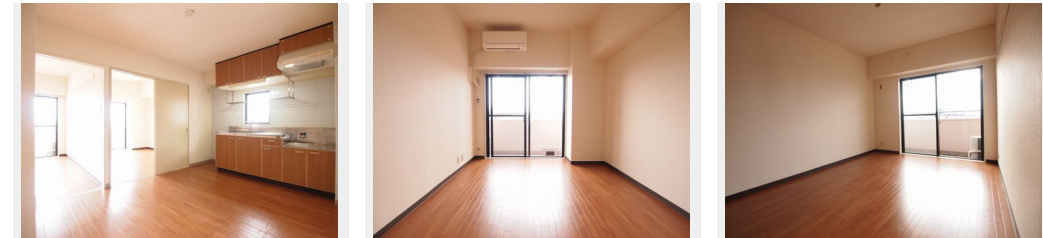
この物件の
オススメ
ポイント

インターネット導入！Wi-Fi無料です♪☆千代田線「町屋駅」徒歩1分☆駅近マンション！！ ■オートロック・防犯カメラ設置・ディンプルキーとセキュリティ面安心です！
■1階にスーパー・・・

この物件についている こだわり設備

- インターネット 無料(WiFi付)
- オートロック
- エレベーター
- 給湯設備
- エアコン

エレベーター／ゴミ集積場(敷地内)／オートロック／LGBTQフレンドリー／高齢者対応可／インターネット無料(Wi-Fi対応)／給湯器／シャワー／洗濯機置場(室内)／洗面化粧台／エアコン／バルコニー



積水ハウスの賃貸住宅 シャーメゾン
Sha Maison

物件名	町屋第2 Mビル 505号室	間取り	3K/洋室5.3 洋室6.1 洋室6.1 K5.6 (帖)
アクセス	東京メトロ千代田線 町屋駅 徒歩1分 JR常磐線 三河島駅 徒歩14分	専有面積 / 向き	52.25㎡ / 西
所在地	東京都荒川区荒川6丁目2-8	築年月 / 構造	1989年5月下旬 / 鉄骨鉄筋コンクリート・5階-10階
ランドマーク	-	入居 / 契約期間	2024年6月上旬 / 2年
		駐車場	なし

入居諸条件備考

シャーメゾンライフSUPPORT24(月額880円税込)にご加入いただきます。ご入居にかかる諸費用として、退室時ハウスクリーニング費用68,750円(税込)鍵交換費用22,000円(税込)が必要です。/火災保険へのご加入が条件となります。*ご入居中は、借家人賠償責任保険・個人賠償責任保険が付帯された火災保険へのご加入が必要となります。積水ハウス不動産グループでは、万一の事故の際、グループが連携して迅速に対応できる「シャーメゾンライフGUARD」(*)へのご加入を推奨しております。*保険契約の取扱代理店は、積水ハウス不動産東京(株)および積水ハウス不動産パートナーズ(株)となります。/積水ハウス不動産パートナーズの保証人不要プラン『らくらくパートナー』にご加入が必要です。[新規契約時]事務手数料:33,000円(税込)、[毎月]保証料:月額賃料等の2%/諸費用及び、契約に要する費用は別途打合せ/更新料:新賃料の1ヶ月分

※消費税は10%として計算しています。※掲載されている図面・写真等は、作成方法や撮影方法・時期などにより実際とは異なる場合があります。※家具や車などは、配置のイメージであり、賃貸物件に付属していません(家具家電付き等の表示があるものを除く)。

ポイントがたまる
住んでいるだけでポイントが貯まり、
住替え時に家賃が最大3ヶ月分無料に!

らくらくパートナー
気分も手間もお財布も、らくらく。
保証人不要のらくらくパートナー

株式会社イチイ 秋葉原店
TEL:03-3252-4808
FAX: 03-3252-4818

東京都千代田区神田松永町17アサヒKビル2F
免許番号: 東京都免許(12)第39368号
所属団体: (公財)日本賃貸住宅管理協会 / (公社)全日本不動産協会
/ (公社)首都圏不動産公正取引協議会

取引形態
仲介