

# Sha Maison

積水ハウス品質のお部屋を シャーメゾン ショップ Shop

都電荒川線

宮ノ前駅 徒歩3分

モバイルで見る



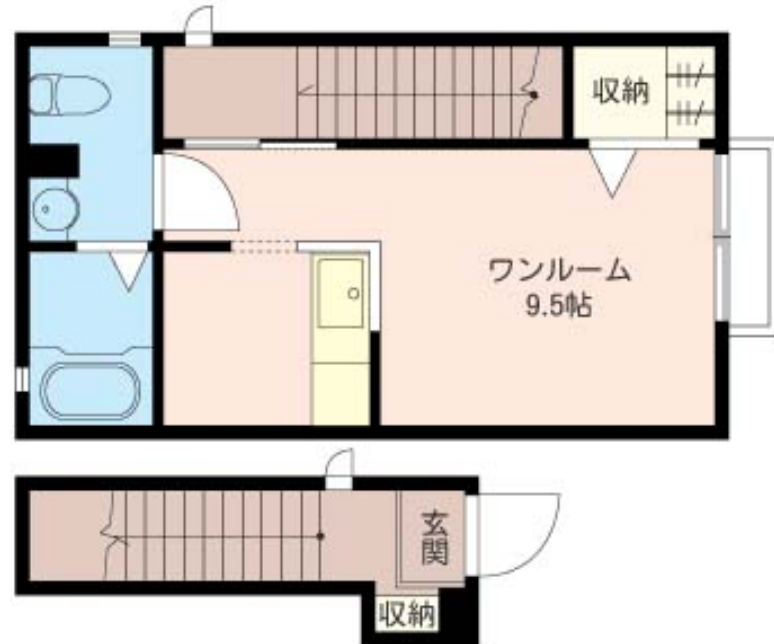
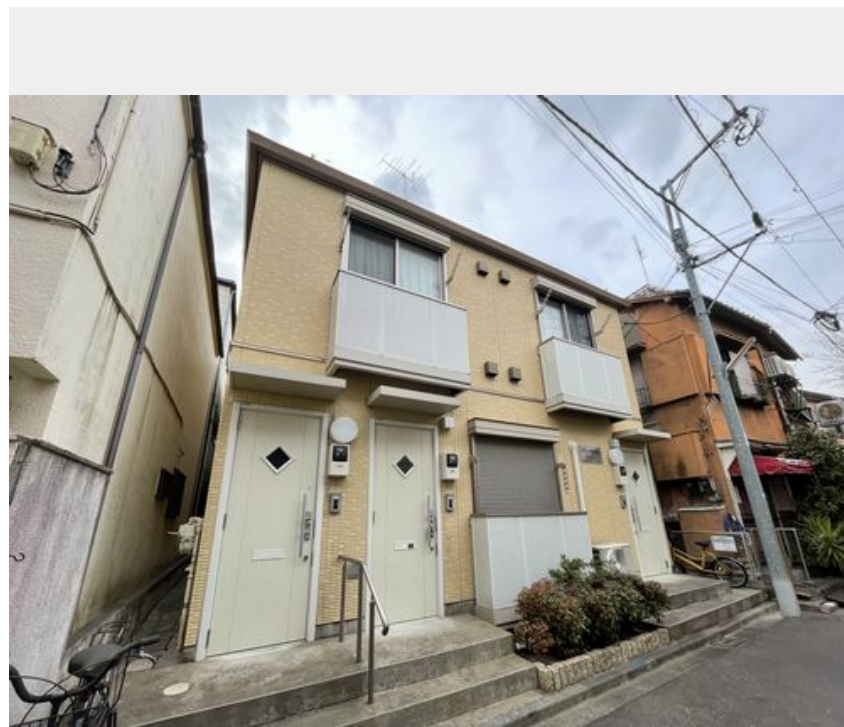
1R  
アパート

家賃 **75,000 円**

共益費等 **6,000 円**

敷金 **0 ヶ月**

礼金 **1 ヶ月**



この物件の  
オススメ  
ポイント

積水ハウス施工の賃貸住宅【シャーメゾン】  
インターネットが無料で入居後すぐに使えます

## この物件についている こだわり設備

- インターネット 無料(WiFi付)
- 浴室乾燥機
- エアコン
- 給湯設備
- エコジョーズ
- 洗髪洗面台
- フローリング付

高齢者対応可 / LGBTQフレンドリー / 角部屋 / アクセントクロス / ピクチャーレール / フローリング / インターホン / 照明器具 (LED) / インターネット無料 (Wi-Fi対応) / 玄関鍵 (①キー ②ロック) / 給湯箇所 (浴室・台所・洗面所) / エコジョーズ / 浴室乾燥機 (暖房乾燥) / シャワー / 洗濯機置場 (室内) / 洗髪洗面化粧台 / バス・トイレ (セパレート) / 下駄箱 / エアコン / 都市ガス

積水ハウスの賃貸住宅 シャーメゾン

# Sha Maison

物件名	プリング西尾久 103号室	間取り	ワンルーム / ワンルーム9.5 (帖)
アクセス	都電荒川線 宮ノ前駅 徒歩3分 JR山手線 田端駅 徒歩19分	専有面積 / 向き	31.0㎡ / 東
所在地	東京都荒川区西尾久 2丁目 20-11	築年月 / 構造	2010年3月下旬 / 軽量鉄骨・2階-2階建
ランドマーク	-	入居 / 契約期間	2026年7月下旬 / 2年
		駐車場	なし

入居諸条件備考

シャーメゾンライフSUPPORT24 (月額1,320円税込)にご加入いただきます。ご入居にかかる諸費用として、退去クリーニング費用 (初回契約時) 61,270円 (税込) 鍵交換費用24,200円 (税込) が必要です。火災保険へのご加入が条件となります。\*ご入居中は、借家人賠償責任保険・個人賠償責任保険が付帯された火災保険へのご加入が必要となります。積水ハウス不動産グループでは、万一の事故の際、グループが連携して迅速に対応できる「シャーメゾンライフGUARD」(\*)へのご加入を推奨しております。\*保険契約の取扱代理店は、積水ハウスシャーメゾンPM東京 (株) および積水ハウスシャーメゾンパートナーズ (株) となります。/ 積水ハウスシャーメゾンパートナーズの保証人不要プラン『らくらくパートナー』にご加入が必要です。【新規契約時】事務手数料: 33,000円 (税込)、【毎月】保証料: 月額賃料等の2% / 諸費用及びその他契約費用は別途打合せ / 更新料: 新賃料の1ヶ月分

No.11100200103

\*消費税は10%として計算しています。\*掲載されている図面・写真等は、作成方法や撮影方法・時期などにより実際とは異なる場合があります。\*家具や車などは、配置のイメージであり、賃貸物件に付属していません (家具家電付き等の表示があるものを除く)。

**ポイントがたまる**  
住んでいるだけでポイントが貯まり、  
住替え時に家賃が最大3ヶ月分無料に!

**らくらくパートナー**  
気分も手間もお財布も、らくらく。  
保証人不要のらくらくパートナー

## 株式会社イチイ 秋葉原店

TEL:03-3252-4808  
FAX: 03-3252-4818

東京都千代田区神田松永町17アサヒKビル2F  
免許番号: 東京都免許(12)第39368号  
所属団体: (公財)日本賃貸住宅管理協会 / (公社)全日本不動産協会  
/ (公社)首都圏不動産公正取引協議会

取引形態  
仲介