

Sha Maison

積水ハウス品質のお部屋を シャーメゾン ショップ Shop

都電荒川線

小台駅 徒歩3分

1LDK
マンション

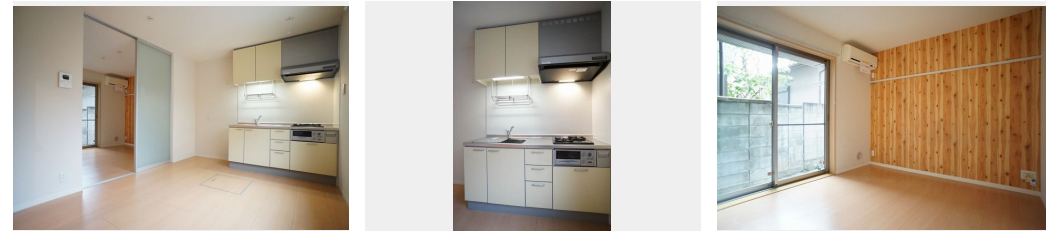
家賃 **115,000 円**

共益費等 6,000 円

敷金 0 ヶ月

礼金 1.3 ヶ月

モバイルで見る



積水ハウスの賃貸住宅 シャーメゾン

Sha Maison

この物件の
オススメ
ポイント

積水ハウス施工の賃貸住宅【シャーメゾン】

窓には侵入抑止効果が期待できる「防犯ガラス」を採用しています/室内のモニターから、訪問者の顔を確認できるインターホンです

この物件についている こだわり設備

- 防犯ガラス
- TVモニター付きインターホン
- 浴室乾燥機
- 追い焚き給湯
- エアコン
- コンロ
- 給湯設備
- エコジョーズ
- 洗髪洗面台
- フローリング付

高齢者対応可/駐輪場(屋根無し)/CATV(都市型)/LGBTQフレンドリー/角部屋/アクセントクロス/ピクチャーレール/フローリング/モニター付ドアホン/照明器具(LED)/防犯ガラス(合せガラス)/玄関鍵(①キー②ロック)/給湯箇所(浴室・台所・洗面所)/エコジョーズ/給湯器(追焚機能付)/浴室乾燥機(暖房乾燥)/シャワー/洗濯機置場(室内)/洗髪洗面化粧台/ガスコンロ/2口コンロ/グリル付きコンロ/トイレ(暖房機能付便座)/バス・トイレ(セパレート)/下駄箱/エアコン(1台設置)/都市ガス

物件名 ドミール・ラフィネ 102号室
アクセス 都電荒川線 小台駅 徒歩3分
JR高崎線 尾久駅 徒歩12分
所在地 東京都荒川区西尾久6丁目14-14
ランドマーク -

間取り 1LDK/洋室6.4 LDK8.3(帖)
専有面積/向き 36.0㎡/南
築年月/構造 2009年7月下旬/鉄骨・1階-3階建
入居/契約期間 2026年6月中旬/2年
駐車場 なし

入居諸条件備考

シャーメゾンライフSUPPORT24(月額1,320円税込)にご加入いただきます。ご入居にかかる諸費用として、退去クリーニング費用(初回契約時)67,430円(税込)鍵交換費用22,000円(税込)が必要です。/火災保険へのご加入が条件となります。*ご入居中は、借家人賠償責任保険・個人賠償責任保険が付帯された火災保険へのご加入が必要となります。積水ハウス不動産グループでは、万一の事故の際、グループが連携して迅速に対応できる「シャーメゾンライフGUARD」(*)へのご加入を推奨しております。*保険契約の取扱代理店は、積水ハウスシャーメゾンPM東京(株)および積水ハウスシャーメゾンパートナーズ(株)となります。/積水ハウスシャーメゾンパートナーズの保証人不要プラン『らくらくパートナー』に加入が必要です。[新規契約時]事務手数料:33,000円(税込)、[毎月]保証料:月額賃料等の2%/諸費用及びその他契約費用は別途打合せ/更新料:新賃料の1ヶ月分

No.110959100102

*消費税は10%として計算しています。*掲載されている図面・写真等は、作成方法や撮影方法・時期などにより実際とは異なる場合があります。*家具や車などは、配置のイメージであり、賃貸物件に付属していません(家具家電付き等の表示があるものを除く)。

ポイントがたまる
住んでいるだけでポイントが貯まり、住替え時に家賃が最大3ヶ月分無料に!

らくらくパートナー
気分も手間もお財布も、らくらく。保証人不要のらくらくパートナー

有限会社寺村不動産
TEL:03-5608-0018
FAX: 03-5608-0048

錦糸町店
東京都墨田区錦糸3丁目4-10東越ビル3F
免許番号:東京都免許(6)第77128号
所属団体:(公社)東京都宅地建物取引業協会/(公社)首都圏不動産公正取引協議会

取引形態
仲介