

Sha Maison

積水ハウス品質のお部屋を シャーメゾン ショップ Shop

J R 埼京線

赤羽駅 徒歩9分

モバイルで見る



1LDK
マンション

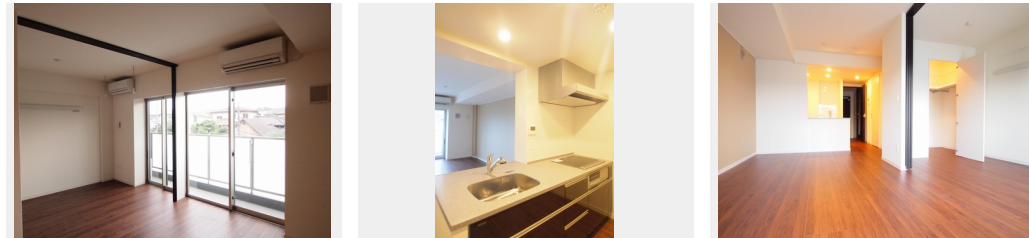
家賃 170,000 円

共益費等 8,000 円

敷金 1 ヶ月

礼金 0 ヶ月

礼金 0



この物件の
オススメ
ポイント

J R 埼京線、J R 湘南新宿ライン、J R 京浜東北線『赤羽駅』から徒歩10分！池袋駅までは電車で8分、新宿駅までは14分で都心へのアクセス良好★閑静な住宅街にあり生活利便性、交通利便性良・・・

この物件についている こだわり設備

- 宅配BOX
- エレベーター
- オール電化
- TVモニター付きインターホン
- ペット相談可
- 給湯設備
- オートロック
- コンロ
- エコキュート
- 警備システム
- IHクッキングヒーター
- 洗髪洗面台

駐車場有り/エレベーター/宅配BOX/ゴミ集積場(敷地内)/ペット相談可(室内小型犬)/駐輪場(屋根付き)/オートロック/防音サッシ/アクセントクロス/フローリング/モニター付ドアホン/照明器具(LED)/玄関鍵(①キー②ロック)/ホームセキュリティ(セコム)/給湯箇所(浴室・台所・洗面所)/エコキュート/オール電化/シャワー/洗濯機置場(室内)/洗髪洗面化粧台/IHクッキングヒーター/トイレ(洗浄機能付便座)/バス・トイレ(セパレート)/ウォークインクローゼット/エアコン/バルコニー

物件名 マストライフ赤羽WEST 511号室

間取り 1LDK/洋室4.9 LDK13(帖)

アクセス J R 埼京線 赤羽駅 徒歩9分
J R 湘南新宿ライン 赤羽駅 徒歩10分

専有面積 / 向き 47.17㎡ / 西

所在地 東京都北区赤羽西2丁目31-18

築年月 / 構造 2014年8月下旬 / 鉄筋コンクリート・5階-5階建

入居 / 契約期間 2024年5月中旬 / 2年

ランドマーク -

駐車場 有り / 月 29,700円 ~ 29,700円 (税込)

入居諸条件備考

シャーメゾンライフSUPPORT24(月額880円税込)へ別途加入要。退室時ハウスクリーニング費用として55,330円(税込)ご負担頂きます。鍵交換費用として24,200円(税込)ご負担頂きます。/火災保険へのご加入が条件となります。*ご入居中は、借家人賠償責任保険・個人賠償責任保険が付帯された火災保険へのご加入が必要となります。積水ハウス不動産グループでは、万一の事故の際、グループが連携して迅速に対応できる「シャーメゾンライフGUARD」(*)へのご加入を推奨しております。*保険契約の取扱代理店は、積水ハウス不動産東京(株)および積水ハウス不動産パートナーズ(株)となります。/積水ハウス不動産パートナーズの保証人不要プラン「らくらくパートナー」に加入が必要です。[新規契約時]事務手数料:33,000円(税込)、[毎月]保証料:月額賃料等の2%/諸費用及び、契約に要する費用は別途打合せ/駐車場の空・料金等につきましては別途お問合せ下さい。/更新料:新賃料の1ヶ月分

※消費税は10%として計算しています。※掲載されている図面・写真等は、作成方法や撮影方法・時期などにより実際とは異なる場合があります。※家具や車などは、配置のイメージであり、賃貸物件に付属しておりません(家具家電付き等の表示があるものを除く)。

ポイントがたまる
住んでいるだけでポイントが貯まり、
住替え時に家賃が最大3ヶ月分無料に!

らくらくパートナー
気分も手間もお財布も、らくらく。
保証人不要のらくらくパートナー

株式会社イチイ 池袋店

TEL:03-3987-6222
FAX: 03-3987-6223

東京都豊島区南池袋2丁目29-12メトロシティ南池袋1F

免許番号: 東京都免許(12)第39368号

所属団体: (公財)日本賃貸住宅管理協会 / (公社)全日本不動産協会

/ (公社)首都圏不動産公正取引協議会

取引形態
仲介