

Sha Maison

積水ハウス品質のお部屋を シャーメゾン ショップ Shop

J R 埼京線

赤羽駅 徒歩7分

モバイルで見る



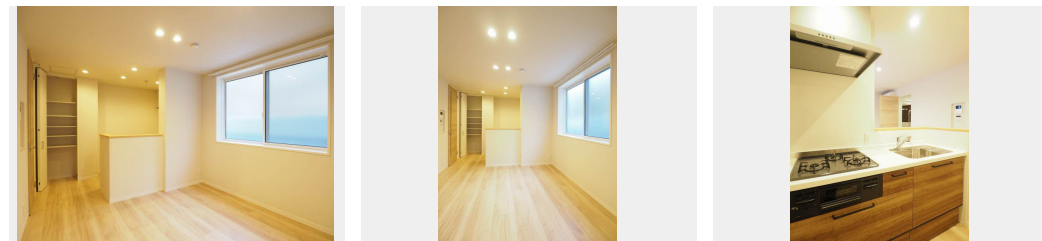
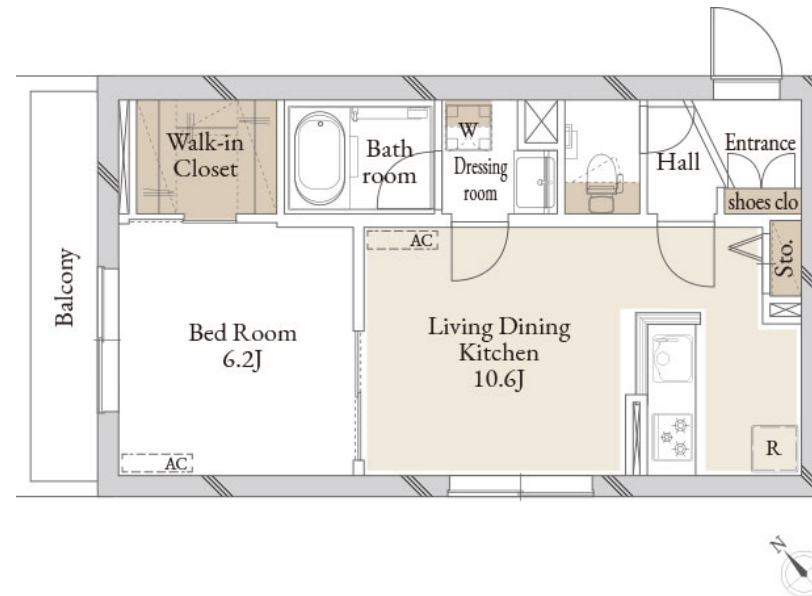
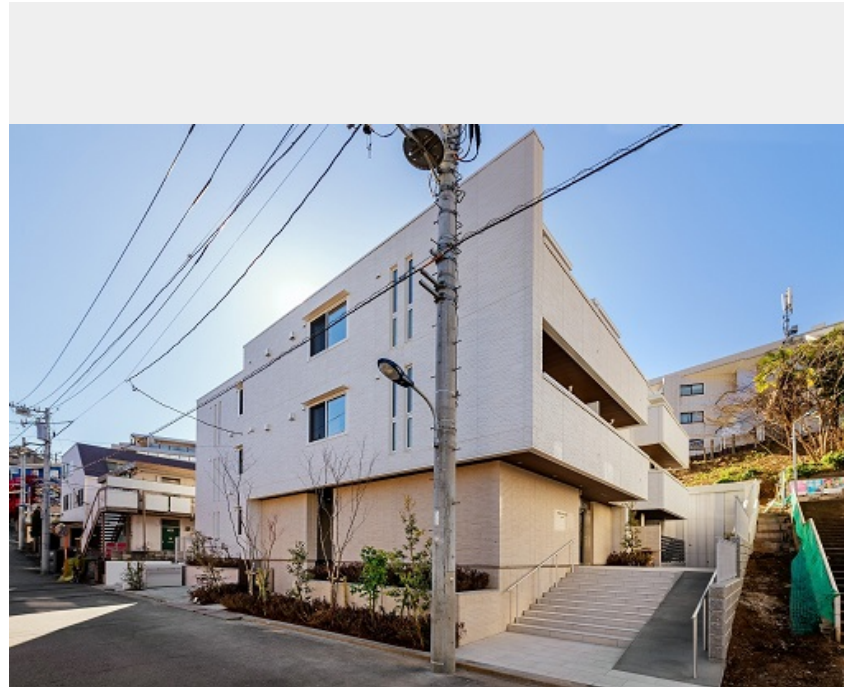
1LDK マンション

家賃 159,000 円

共益費等 9,000 円

敷金 0 ヶ月

礼金 2 ヶ月



積水ハウスの賃貸住宅 シャーメゾン
Sha Maison

この物件の
オススメ
ポイント

上階からの音を大幅に抑える高遮音床システム「シャイド」を採用/雨や雪が吹き込まない快適な内廊下、内階段を設けています/利便性の高いエレベーター付き/宅配ボックス付きなので不在時にも・・・

この物件についている こだわり設備

- 高遮音床システム
- 屋内共用廊下タイプ
- エレベーター
- 宅配BOX
- インターネット無料(WiFi付)
- オートロック
- 防犯カメラ
- TVモニター付きインターホン
- しゃ熱断熱複層ガラス
- エアコン全室
- 浴室乾燥機
- 追い焚き給湯

高遮音床システム「SHAIDD55」/ホテルライク/都市ガス/エレベーター/宅配BOX/ゴミ集積場(敷地内)/高齢者対応可/駐輪場(屋根付き)/オートロック/防犯カメラ/BS/LGBTQフレンドリー/フローリング/Low-E複層ガラス/モニター付ドアホン/インターネット無料(Wi-Fi対応)/玄関鍵(①キー②ロック)/給湯箇所(浴室・台所・洗面所)/エコジョーズ/給湯器(追焚機能付)/浴室乾燥機(暖房乾燥)/シャワー/ユニットバス1318/洗濯機置場(室内)/洗髪洗面化粧台/室内物干し/対面キッチン/ガスコンロ/3口コンロ/グリル

物件名 グリーンハイツ赤羽 303号室
アクセス J R 埼京線 赤羽駅 徒歩7分
所在地 東京都北区赤羽西4丁目4-10
ランドマーク -

間取り 1LDK/洋室6.2 LDK10.6(帖)
専有面積/向き 41.04㎡/南西
築年月/構造 2023年1月下旬/重量鉄骨・3階-4階建
入居/契約期間 2026年7月上旬/2年
駐車場 なし

入居諸条件備考

シャーメゾンライフSUPPORT24(月額1,320円税込)にご加入いただきます。ご入居にかかる諸費用として、退去クリーニング費用(初回契約時)73,590円(税込)鍵交換費用28,600円(税込)が必要です。/火災保険へのご加入が条件となります。*ご入居中は、借家人賠償責任保険・個人賠償責任保険が付帯された火災保険へのご加入が必要となります。積水ハウス不動産グループでは、万一の事故の際、グループが連携して迅速に対応できる「シャーメゾンライフGUARD」(*)へのご加入を推奨しております。*保険契約の取扱代理店は、積水ハウスシャーメゾンPM東京(株)および積水ハウスシャーメゾンパートナーズ(株)となります。/積水ハウスシャーメゾンパートナーズの保証人不要プラン『らくらくパートナー』にご加入が必要です。[新規契約時]事務手数料:33,000円(税込)、[毎月]保証料:月額賃料等の2%/諸費用及びその他契約費用は別途打合せ/更新料:新賃料の1ヶ月分

No.15102620030

*消費税は10%として計算しています。*掲載されている図面・写真等は、作成方法や撮影方法・時期などにより実際とは異なる場合があります。*家具や車などは、配置のイメージであり、賃貸物件に付属していません(家具家電付き等の表示があるものを除く)。

ポイントがたまる
住んでいるだけでポイントが貯まり、住替え時に家賃が最大3ヶ月分無料に!

らくらくパートナー
気分も手間もお財布も、らくらく。保証人不要のらくらくパートナー

株式会社コモン企画
TEL:03-3907-3382
FAX: 03-3906-4540

東京都北区岸町1丁目1-9
免許番号: 東京都免許(10)第46438号
所属団体: (公社)東京都宅地建物取引業協会 / (公社)首都圏不動産公正取引協議会

取引形態
仲介