

Sha Maison

積水ハウス品質のお部屋を シャーメゾン ショップ Shop

J R 埼京線

浮間舟渡駅 徒歩10分

モバイルで見る



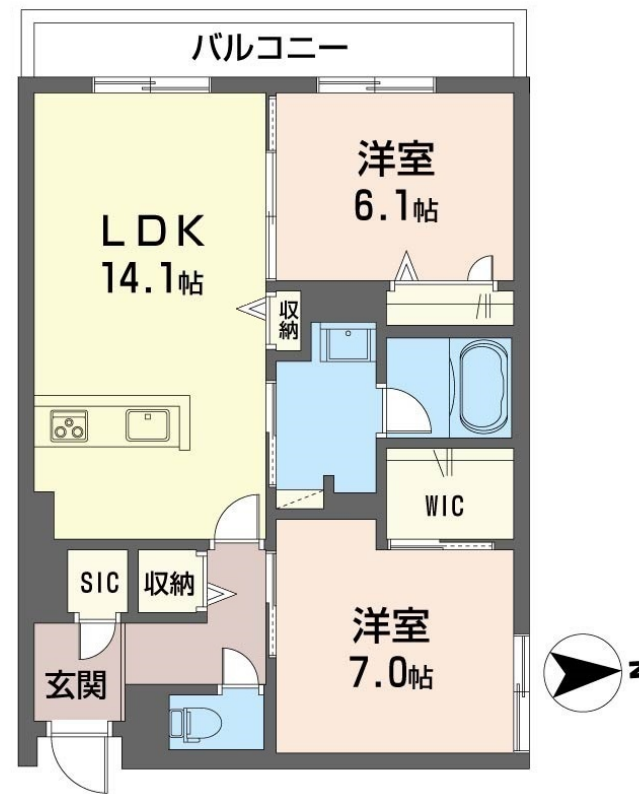
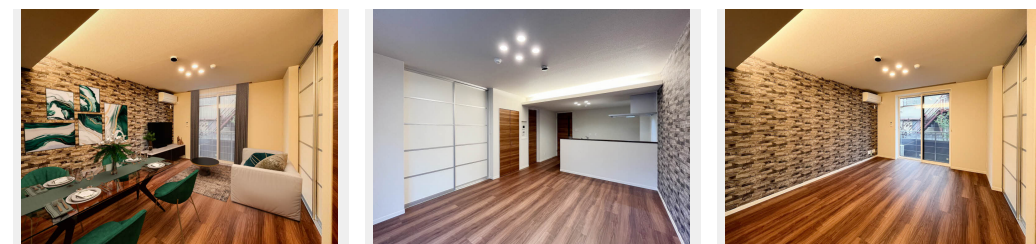
2LDK
マンション

家賃 **168,000 円**

共益費等 9,000 円

敷金 0 ヶ月

礼金 2 ヶ月



積水ハウスの賃貸住宅 シャーメゾン

Sha Maison

この物件の
オススメ
ポイント

積水ハウス施工のシャーメゾン！

上階からの音を大幅に抑える高遮音床システム「シャイド」を採用／利便性の高いエレベーター付き／宅配ボックス付きなので不在時にも荷物を受け取れます／外出・・・

この物件についている こだわり設備

- 高遮音床システム
- エレベーター
- 宅配BOX
- IOT対応
- インターネット無料(WiFi付)
- オートロック
- 防犯カメラ
- 防犯ガラス
- TVモニター付きインターホン
- WIC・納戸
- エアコン全室
- 浴室乾燥機

高遮音床システム「SHAIDD55」／都市ガス／エレベーター／宅配BOX／ゴミ集積場（敷地内）／高齢者対応可／駐輪場（屋根付き）／オートロック／防犯カメラ／4K・8K対応／IOT対応／角部屋／アクセントクロス／フローリング／雨戸（シャッタータイプ）／モニター付ドアホン／全身ミラー／間接照明／インターネット無料（Wi-Fi対応）／防犯ガラス（合せガラス）／給湯箇所（浴室・台所・洗面所）／エコジョーズ／給湯器（追焚機能付）／ZEH（ネット・ゼロ・エネルギー・ハウス）／浴室乾燥機（暖房乾燥）／ユニットバス1418／洗濯機置場（室内）／洗髪洗面化粧台／室

物件名 カーサ アルテ II 101号室

間取り 2LDK／洋室7 洋室6.1 LDK14.1 (帖)

アクセス J R 埼京線 浮間舟渡駅 徒歩10分
J R 埼京線 北赤羽駅 徒歩12分

専有面積 / 向き 67.13㎡ / 西

所在地 東京都北区浮間4丁目19-2

築年月 / 構造 2024年9月下旬 / 重量鉄骨・1階-3階建

入居 / 契約期間 2026年6月上旬 / 2年

ランドマーク -

駐車場 なし

入居諸条件備考

シャーメゾンライフSUPPORT24（月額1,320円税込）にご加入いただきます。ご入居にかかる諸費用として、退去クリーニング費用（初回契約時）104,500円（税込）スマートロック設定費用16,500円（税込）が必要です。／火災保険へのご加入が条件となります。＊ご入居中は、借家人賠償責任保険・個人賠償責任保険が付帯された火災保険へのご加入が必要となります。積水ハウス不動産グループでは、万の事故の際、グループが連携して迅速に対応できる「シャーメゾンライフGUARD」(*)へのご加入を推奨しております。＊保険契約の取扱代理店は、積水ハウスシャーメゾンPM東京(株)および積水ハウスシャーメゾンパートナーズ(株)となります。／積水ハウスシャーメゾンパートナーズの保証人不要プラン『らくらくパートナー』にご加入が必要です。【新規契約時】事務手数料：33,000円（税込）、【毎月】保証料：月額賃料等の2%／諸費用及びその他契約費用は別途打合せ／更新料：新賃料の1ヶ月分

No.114057300101

※消費税は10%として計算しています。※掲載されている図面・写真等は、作成方法や撮影方法・時期などにより実際とは異なる場合があります。＊家具や車などは、配置のイメージであり、賃貸物件に付属していません（家具家電付き等の表示があるものを除く）。

ポイントがたまる
住んでいるだけでポイントが貯まり、
住替え時に家賃が最大3ヶ月分無料に！

らくらくパートナー
気分も手間もお財布も、らくらく。
保証人不要のらくらくパートナー

株式会社イチイ 池袋店

TEL:03-3987-6222
FAX: 03-3987-6223

東京都豊島区南池袋2丁目29-12メトロシティ南池袋1F

免許番号：東京都免許(12)第39368号

所属団体：(公財)日本賃貸住宅管理協会 / (公社)全日本不動産協会

/ (公社)首都圏不動産公正取引協議会

取引形態
仲介