

Sha Maison

積水ハウス品質のお部屋を シャーメゾン ショップ Shop

J R 山手線

田端駅 徒歩2分

モバイルで見る



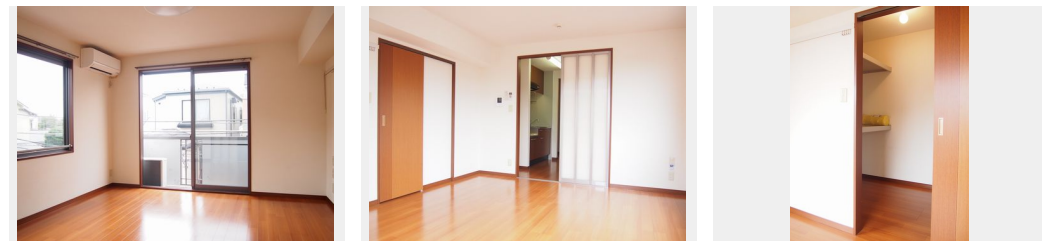
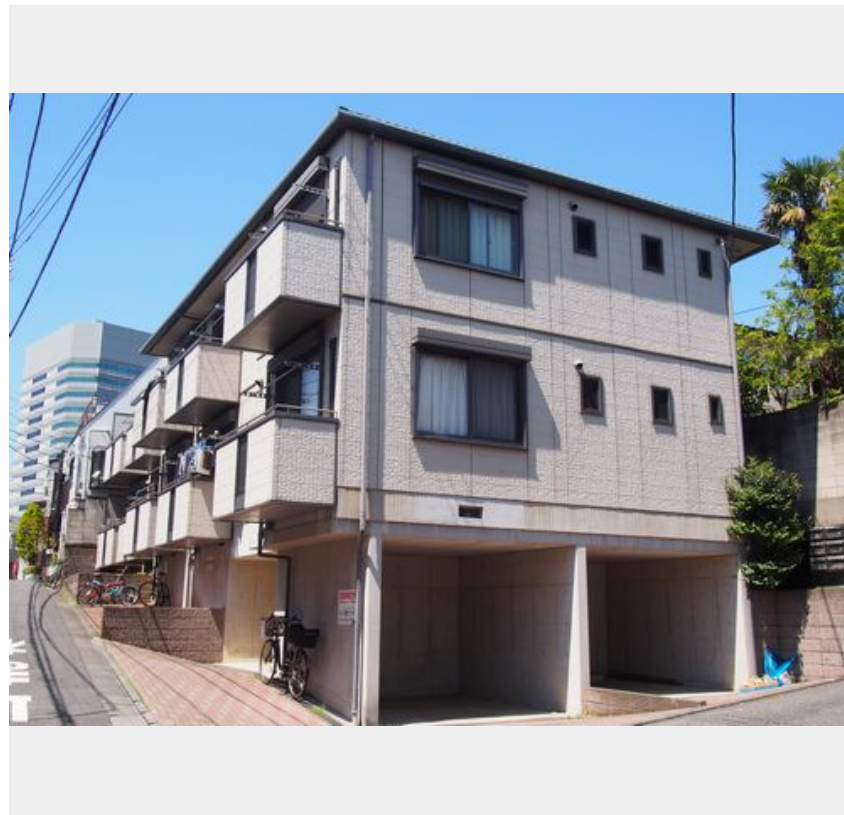
1K
アパート

家賃 98,000 円

共益費等 3,000 円

敷金 1ヶ月

礼金 1ヶ月



積水ハウスの賃貸住宅 シャーメゾン

Sha Maison

この物件の
オススメ
ポイント

★社会人におすすめな広めの1Kタイプ

この物件についている **こだわり設備**



駐車場有り/ゴミ集積場(敷地内)/駐輪場/CATV(都市型)/給湯器/シャワー/洗濯機置場(室内)/洗面化粧台/エアコン/バルコニー/都市ガス

物件名 シャーメゾン田端 201号室
アクセス J R 山手線 田端駅 徒歩2分
所在地 東京都北区田端 1丁目 20-35
ランドマーク -

間取り 1K/洋室8 K3.8 その他6.5(帖)
専有面積/向き 30.0㎡/南西
築年月/構造 2003年1月下旬/軽量鉄骨・2階-2階建
入居/契約期間 2026年7月上旬/2年
駐車場 なし

入居諸条件備考

シャーメゾンライフSUPPORT24(月額1,320円税込)にご加入いただきます。ご入居にかかる諸費用として、退室時ハウスクリーニング費用44,000円(税込)が必要です。/火災保険へのご加入が条件となります。*ご入居中は、借家人賠償責任保険・個人賠償責任保険が付帯された火災保険へのご加入が必要となります。積水ハウス不動産グループでは、万一の事故の際、グループが連携して迅速に対応できる「シャーメゾンライフGUARD」(*)へのご加入を推奨しております。*保険契約の取扱代理店は、積水ハウスシャーメゾンPM東京(株)および積水ハウスシャーメゾンパートナーズ(株)となります。/積水ハウスシャーメゾンパートナーズの保証人不要プラン『らくらくパートナー』に加入が必要です。【新規契約時】事務手数料:33,000円(税込)、【毎月】保証料:月額賃料等の2%/諸費用及びその他契約費用は別途打合せ/更新料:新賃料の1ヶ月分

No.112121100201

※消費税は10%として計算しています。※掲載されている図面・写真等は、作成方法や撮影方法・時期などにより実際とは異なる場合があります。※家具や車などは、配置のイメージであり、賃貸物件に付属していません(家具家電付き等の表示があるものを除く)。

ポイントがたまる
住んでいるだけでポイントが貯まり、住替え時に家賃が最大3ヶ月分無料に!

らくらくパートナー
気分も手間もお財布も、らくらく。保証人不要のらくらくパートナー

株式会社イチイ 巣鴨店
TEL:03-6912-0404
FAX: 03-6912-0464

東京都豊島区巣鴨 1丁目 19-15
免許番号: 東京都免許(12)第39368号
所属団体: (公社) 全日本不動産協会 / (公社) 首都圏不動産公正取引協議

取引形態
仲介