

Sha Maison

積水ハウス品質のお部屋を シャーメゾン ショップ Shop

J R 埼京線

赤羽駅 徒歩3分

モバイルで見る



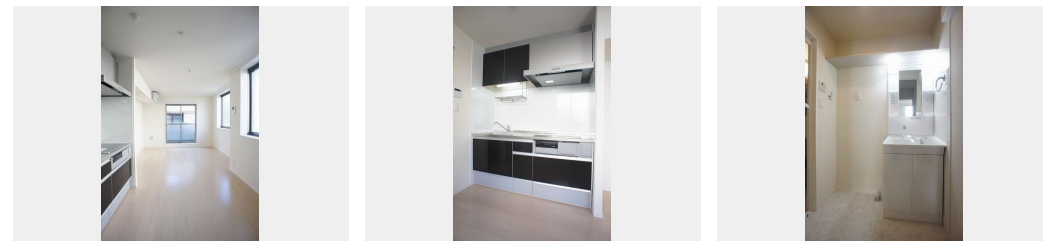
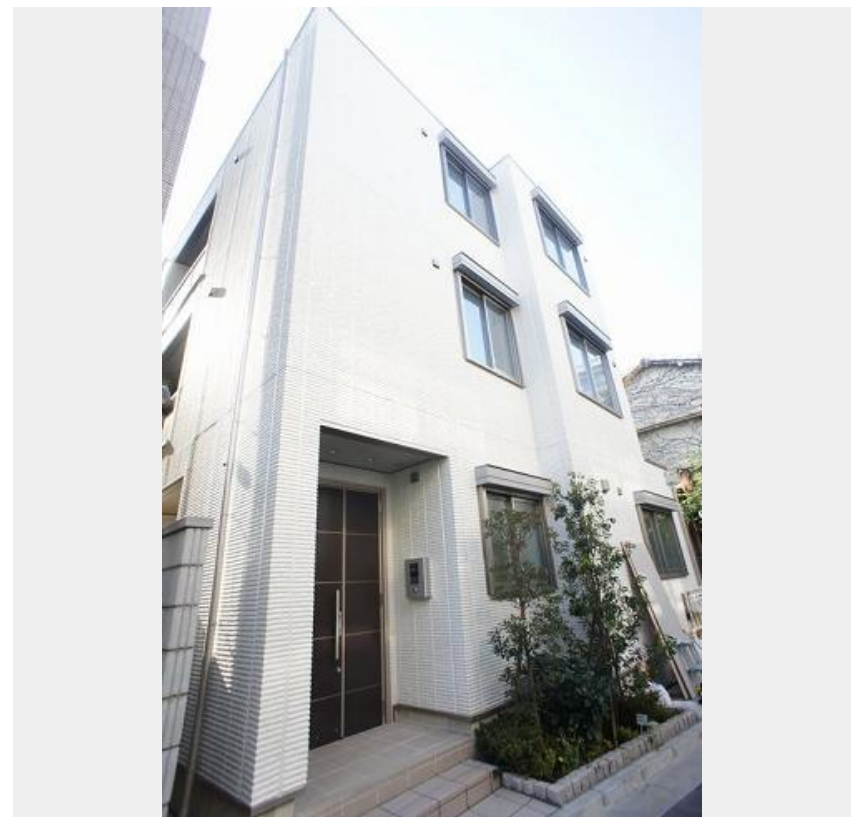
1LDK
マンション

家賃 142,000 円

共益費等 5,000 円

敷金 1 ヶ月

礼金 2 ヶ月



積水ハウスの賃貸住宅 シャーメゾン

Sha Maison

この物件の
オススメ
ポイント

【セキュリティ】共用玄関はオートロック仕様、窓は防犯ガラス仕様、玄関ドアは1キー2ロック、カラーモニターフォンと充実した設備となります。浴室換気乾燥暖房機が備え付いており、浴室の乾...

この物件についている こだわり設備

- 高遮音床システム
- 3口コンロ
- 浴室乾燥機
- TVモニター付きインターホン
- IHクッキングヒーター
- 洗髪洗面台
- オートロック
- 給湯設備
- 室内物干
- コンロ
- 追い焚き給湯
- 温水洗浄便座

高遮音床システム「SHAIDD55」/オートロック/BS/LGBTQフレンドリー/高齢者対応可/角部屋/フローリング/雨戸(シャッタータイプ)/モニター付ドアホン/全身ミラー/玄関鍵(①キー②ロック)/給湯箇所(浴室・台所・洗面所)/給湯器(ガス)/給湯器(追焚機能付)/浴室乾燥機(暖房乾燥)/シャワー/洗濯機置場(室内)/洗髪洗面化粧台/室内物干し/IHクッキングヒーター/3口コンロ/グリル付きコンロ/トイレ(洗浄機能付便座)/バス・トイレ(セパレート)/下駄箱/エアコン全室/バルコニー

入居諸条件備考

シャーメゾンライフSUPPORT24(月額880円税込)へ別途加入要。退室時ハウスクリーニング費用として58,850円(税込)ご負担頂きます。鍵交換費用として12,100円(税込)ご負担頂きます。/火災保険へのご加入が条件となります。*ご入居中は、借家人賠償責任保険・個人賠償責任保険が付帯された火災保険へのご加入が必要となります。積水ハウス不動産グループでは、万一の事故の際、グループが連携して迅速に対応できる「シャーメゾンライフGUARD」(*)へのご加入を推奨しております。*保険契約の取扱代理店は、積水ハウス不動産東京(株)および積水ハウス不動産パートナーズ(株)となります。/積水ハウス不動産パートナーズの保証人不要プラン「らくらくパートナー」へご加入が必要です。【新規契約時】事務手数料:33,000円(税込)、【毎月】保証料:月額賃料等の2%/諸費用及び、契約に要する費用は別途打合せ/更新料:新賃料の1ヶ月分

物件名	ガラス赤羽 201号室	間取り	1LDK/洋室6.8 LDK11.1(帖)
アクセス	J R 埼京線 赤羽駅 徒歩3分 東京メトロ南北線 赤羽岩淵駅 徒歩13分	専有面積 / 向き	43.43㎡ / 南東
所在地	東京都北区赤羽西 1丁目2-7	築年月 / 構造	2014年11月下旬 / 鉄骨・2階-3階建
ランドマーク	-	入居 / 契約期間	2024年6月上旬 / 2年
		駐車場	なし

※消費税は10%として計算しています。※掲載されている図面・写真等は、作成方法や撮影方法・時期などにより実際とは異なる場合があります。※家具や車などは、配置のイメージであり、賃貸物件に付属していません(家具家電付き等の表示があるものを除く)。

ポイントがたまる
住んでいるだけでポイントが貯まり、住替え時に家賃が最大3ヶ月分無料に!

らくらくパートナー
気分も手間もお財布も、らくらく。保証人不要のらくらくパートナー

有限会社喜屋
TEL:03-5963-5520
FAX: 03-5963-5518

東京都北区赤羽西 1丁目37-1
免許番号: 東京都免許(5)78820号
所属団体: (公財)日本賃貸住宅管理協会 / (公社)東京都宅地建物取引業協会 / (公社)首都圏不動産公正取引協議会

取引形態
仲介