

Sha Maison

積水ハウス品質のお部屋を シャーメゾン ショップ Shop

J R 埼京線

浮間舟渡駅 徒歩5分

モバイルで見る



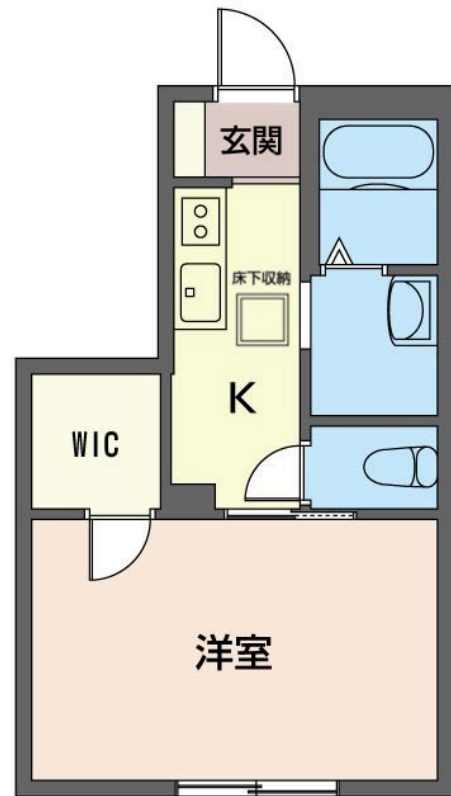
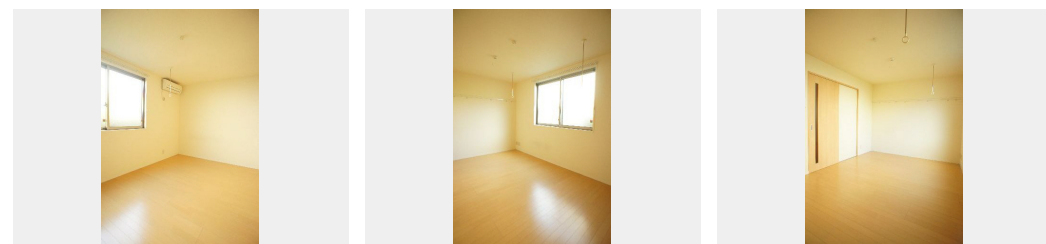
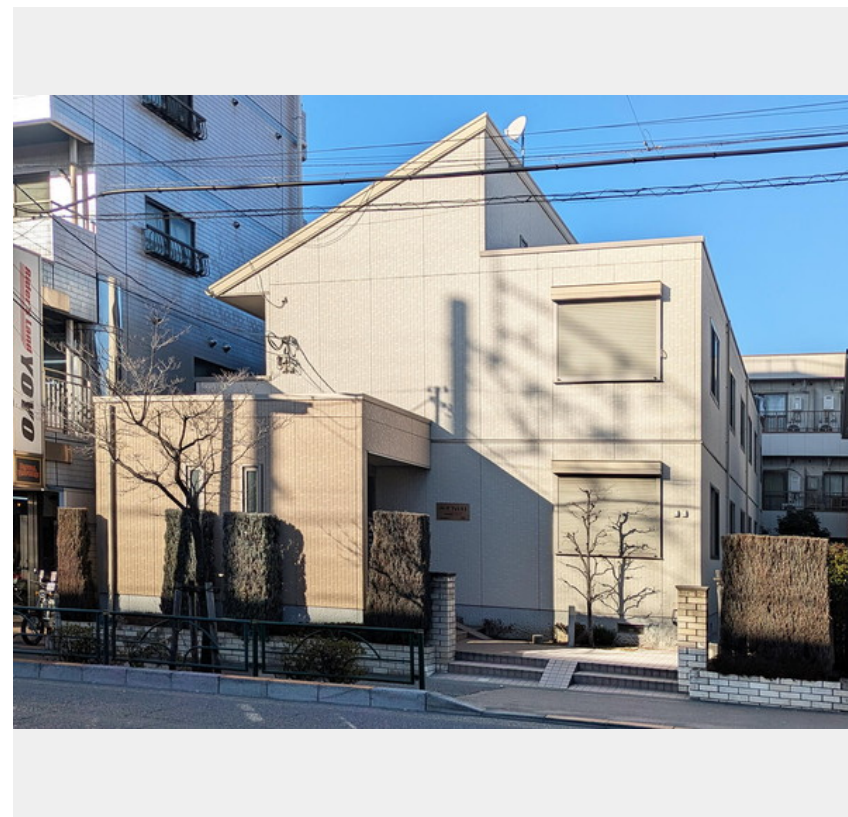
1K
アパート

家賃 **79,000 円**

共益費等 **7,500 円**

敷金 **0 ヶ月**

礼金 **1 ヶ月**



積水ハウスの賃貸住宅 シャーメゾン

Sha Maison

この物件の
**オススメ
ポイント**

インターネットが無料で入居後すぐに使えます/エントランスに「オートロック」を採用/窓には侵入抑止効果が期待できる「防犯ガラス」を採用しています/室内のモニターから、訪問者の顔を確認...

この物件についている **こだわり設備**

- インターネット 無料(WiFi付)
- オートロック
- 防犯ガラス
- TVモニター付き インターホン
- WIC・納戸
- しゃ熱断熱 複層ガラス
- 浴室乾燥機
- エアコン
- 室内物干
- コンロ
- 給湯設備
- 洗濯洗面台

ゴミ集積場(敷地内)/高齢者対応可/駐輪場/オートロック/CATV(都市型)/インターネット対応(CATV)/LGBTQフレンドリー/フローリング/Low-E複層ガラス/モニター付ドアホン/インターネット無料(Wi-Fi対応)/防犯ガラス(合せガラス)/玄関鍵(①キー②ロック)/給湯箇所(浴室・台所・洗面所)/給湯器/浴室乾燥機(暖房乾燥)/シャワー/洗濯機置場(室内)/洗濯洗面化粧台/室内物干し/ガスコンロ/2口コンロ/グリル付きコンロ/トイレ(洗浄機能付便座)/バス・トイレ(セパレート)/ウォークインクローゼット/エアコン(1台設置)/都市ガ

物件名	パークフォレスト 106号室	間取り	1K/洋室8.3 K4(帖)
アクセス	J R 埼京線 浮間舟渡駅 徒歩5分 J R 埼京線 北赤羽駅 徒歩12分	専有面積 / 向き	29.25㎡ / 東
所在地	東京都北区浮間 2丁目 24-6	築年月 / 構造	2008年7月下旬 / 軽量鉄骨・1階-2階建
ランドマーク	-	入居 / 契約期間	2026年6月上旬 / 2年
		駐車場	なし

入居諸条件備考

シャーメゾンライフSUPPORT24(月額1,320円税込)にご加入いただけます。ご入居にかかる諸費用として、退去クリーニング費用(初回契約時) 55,000円(税込)が必要です。/火災保険へのご加入が条件となります。*ご入居中は、借家人賠償責任保険・個人賠償責任保険が付帯された火災保険へのご加入が必要となります。積水ハウス不動産グループでは、万一の事故の際、グループが連携して迅速に対応できる「シャーメゾンライフGUARD」(*)へのご加入を推奨しております。*保険契約の取扱代理店は、積水ハウスシャーメゾンP.M.東京(株)および積水ハウスシャーメゾンパートナーズ(株)となります。/積水ハウスシャーメゾンパートナーズの保証人不要プラン『らくらくパートナー』に加入が必要です。【新規契約時】事務手数料:33,000円(税込)、【毎月】保証料:月額賃料等の2%/諸費用及びその他契約費用は別途打合せ/更新料:新賃料の1ヶ月分

No.110923500106
※消費税は10%として計算しています。※掲載されている図面・写真等は、作成方法や撮影方法・時期などにより実際とは異なる場合があります。※家具や車などは、配置のイメージであり、賃貸物件に付属していません(家具家電付き等の表示があるものを除く)。

ポイントがたまる
住んでいるだけでポイントが貯まり、住替え時に家賃が最大3ヶ月分無料に!

らくらくパートナー
気分も手間もお財布も、らくらく。保証人不要のらくらくパートナー

株式会社ユートク・ライフ 池袋店
TEL:03-3982-6631
FAX: 03-3982-6730

東京都豊島区南池袋1丁目19-1 2山の手ビル東館10階B
免許番号: 東京都免許(8)第60730号
所属団体: (公社)全日本不動産協会 / (公社)首都圏不動産公正取引協議会

取引形態
仲介