



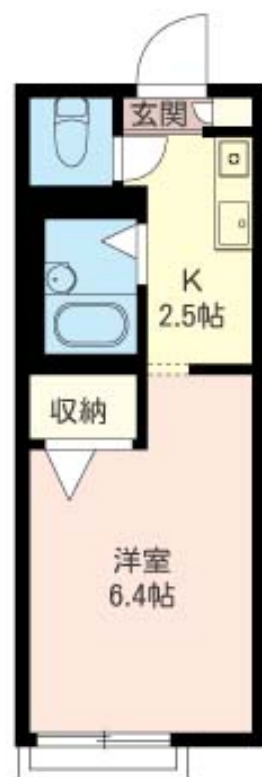
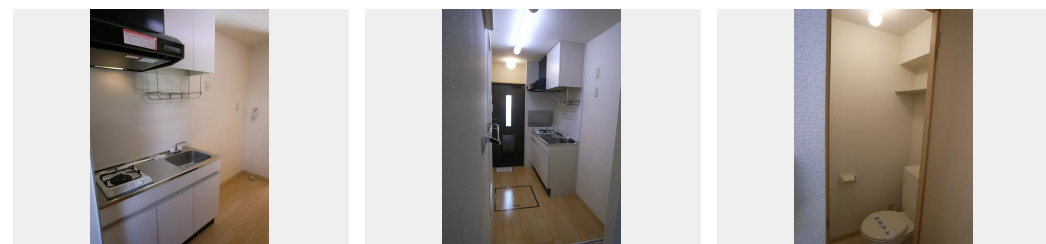
**1K**  
アパート

家賃 **66,000 円**

共益費等 7,500 円

敷金 0 ヶ月

礼金 1 ヶ月



積水ハウスの賃貸住宅 シャーメゾン

Sha Maison

この物件の  
オススメ  
ポイント

インターネットが無料で入居後すぐに使えます／防犯カメラが設置されている物件です／室内のモニターから、訪問者の顔を確認できるインターホンです

この物件についている **こだわり設備**

- インターネット 無料(WiFi付)
- 防犯カメラ
- TVモニター付き インターホン
- エアコン
- 室内物干
- コンロ
- 給湯設備
- 温水洗浄便座
- フローリング付

都市ガス／ゴミ集積場（敷地内）／高齢者対応可／防犯カメラ／CATV（都市型）／インターネット対応（CATV）／LGBTQフレンドリー／フローリング／雨戸（シャッタータイプ）／モニター付ドアホン／インターネット無料（WiFi対応）／給湯器／シャワー／洗濯機置場（室内）／室内物干し／ガスコンロ／1口コンロ／トイレ（洗浄機能付便座）／バス・トイレ（セパレート）／床下収納庫／下駄箱／エアコン（1台設置）／バルコニー

入居諸条件備考

シャーメゾンライフSUPPORT24（月額1,320円税込）にご加入いただきます。ご入居にかかる諸費用として、退去クリーニング費用（初回契約時）55,000円（税込）鍵交換費用17,600円（税込）が必要です。／火災保険へのご加入が条件となります。※ご入居中は、借家人賠償責任保険・個人賠償責任保険が付帯された火災保険へのご加入が必要となります。積水ハウス不動産グループでは、万一の事故の際、グループが連携して迅速に対応できる「シャーメゾンライフGUARD」(\*)へのご加入を推奨しております。\*保険契約の取扱代理店は、積水ハウスシャーメゾンPM東京（株）および積水ハウスシャーメゾンパートナーズ（株）となります。／積水ハウスシャーメゾンパートナーズの保証人不要プラン『らくらくパートナー』にご加入が必要です。【新規契約時】事務手数料：33,000円（税込）、【毎月】保証料：月額賃料等の2％／諸費用及びその他契約費用は別途打合せ／更新料：新賃料の1ヶ月分

No.110599200103

※消費税は10%として計算しています。※掲載されている図面・写真等は、作成方法や撮影方法・時期などにより実際とは異なる場合があります。※家具や車などは、配置のイメージであり、賃貸物件に付属していません（家具家電付き等の表示があるものを除く）。

物件名 グランシード滝野川 C 103号室  
アクセス 都営三田線 西巢鴨駅 徒歩4分  
都電荒川線 西ヶ原四丁目駅 徒歩3分  
所在地 東京都北区滝野川1丁目9-1-6  
ランドマーク -

間取り 1K／洋室6.4 K2.5 (帖)  
専有面積 / 向き 20.62㎡ / 南  
築年月 / 構造 2005年5月上旬 / 軽量鉄骨・1階-2階建  
入居 / 契約期間 2026年6月上旬 / 2年  
駐車場 なし

**ポイントがたまる**  
住んでいるだけでポイントが貯まり、住替え時に家賃が最大3ヶ月分無料に!

**らくらくパートナー**  
気分も手間もお財布も、らくらく。保証人不要のらくらくパートナー

株式会社ユートク・ライフ 池袋店

TEL:03-3982-6631  
FAX: 03-3982-6730

東京都豊島区南池袋1丁目19-12山の手ビル東館10階B  
免許番号：東京都免許(8)第60730号  
所属団体：（公社）全日本不動産協会 / （公社）首都圏不動産公正取引協議

取引形態  
仲介